



広報

# いながわ

平成14年(2002年)1月15日第618号

町花  
つつじ



町木  
松



昭和46年4月1日制定

編集・発行 猪名川町役場町長公室広報広聴係

〒668-0292 兵庫県川辺郡猪名川町上野字北畑... 電話番号 0727 (66) 8707 ファックス番号 0727 (67) 2255  
ホームページアドレス(URL) <http://www.town.inagawa.hyogo.jp> 電子メールアドレス [koho@town.inagawa.hyogo.jp](mailto:koho@town.inagawa.hyogo.jp)

毎月1日・15日発行



現在行き止まりとなっているつつじが丘から先の工事の様子(肝川大橋以南)

都市計画  
道路

## 都市計画道路

猪名川町の南の玄関口を通過する都市計画道路川西猪名川線は川西市の国道176号線から猪名川町の大規模団地を経由して国道173号線へ接続される都市計画道路として昭和55年に都市計画決定されたもので、猪名川町内約6を幅24 4車線の道路として事業に取り組んできました。兵庫県では、現在つつじが丘住

宅地から清和台までの約1500間を国道川西猪名川線バイパス工事として実施しております。猪名川町内については残る差組・肝川間約200 の大量の土砂の除去が完了し、現在舗装工事中です。残る交通安全施設(信号機・ガードレールなど)の整備が終わり次第使用することができ、予定では3月末の供用開始です。これによ

り南部地域の交通渋滞の解消と篠山・川西方面の利便が良くなりま

## 天体観測施設と仮称北部公園の名称募集

町では、天体観測施設と(仮称)北部公園がみなさまに親しまれ、広く利用してもらえるよう名称を募集します。

応募方法 名称、その名称の理由、住所、氏名、年齢、電話番号を記入して、郵送もしくはファックス、電子メールで送ってください。

応募先 天体観測施設 = 企画推進室(〒666-0292(住所記入不要) FAX66-3732 電子メール [kikaku@town.inagawa.hyogo.jp](mailto:kikaku@town.inagawa.hyogo.jp)) (仮称)北部公園 = 都市計画課(〒666-0292(住所記入不要) FAX66-8881、電子メール [tokei@town.inagawa.hyogo.jp](mailto:tokei@town.inagawa.hyogo.jp))

応募期限 1月31日(木)

問合せは、それぞれ企画推進室(66-8711) 都市計画課(66-8704)へ。

現在、猪名川町内で計画が進んでおり、今年度中に完成予定の3事業を紹介いたします。

住民の生活に深くかかわっている道路と、自然が多く残り、星空もきれいな猪名川町の特性を活用した親水公園と天文台です。

完成後は、おおいに活用してください。

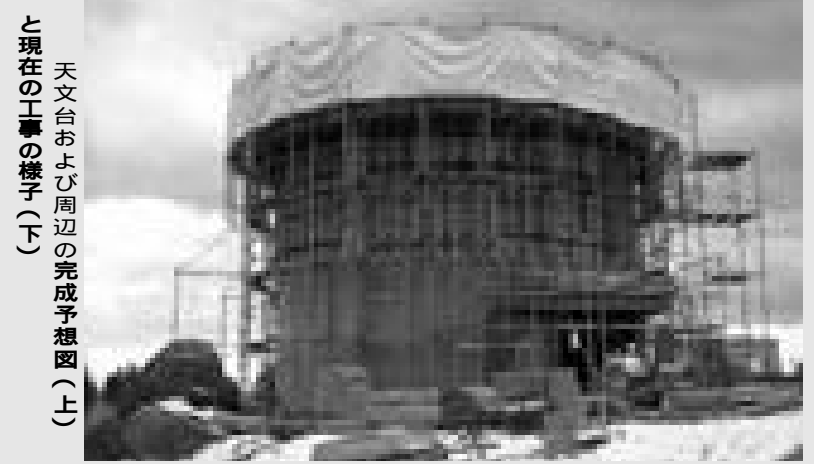
## 3月末完成を目指し 現在進行中の事業

町では幼児から中高生への天文学の普及および大人も含めた家族での余暇活動の機会を提供し、自然の中で自然の生きた教材を通して遊び感覚で楽しみながら、自然の営み、驚異について学ぶ場を創造することを目的に、町最北端で阪神地域の最高峰である大野山(753)に天文台の整備を進めており、3月に完成する予定です。施設概要は延床面積157.26平方(うち建築面積80.30平方、鉄筋コンクリート造2階建て、口径50 フォーク式反射望遠鏡、デジタルプラネタリウム、直径6 観測室ドームを設置します。

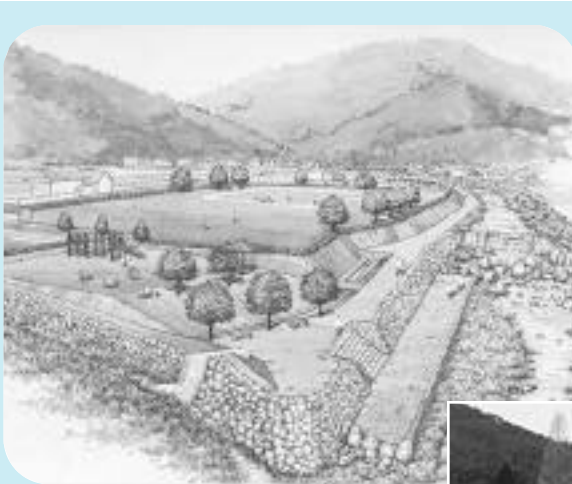
口径50 の反射望遠鏡は、肉眼の約5000倍もの集光力を持ち、土星の輪、火星や木星の模様などの迫力ある姿を見ることが出来る。星雲や星団、私たちの銀河系の外にある別の銀河の神秘的な姿、肉眼ではとても見えない約15等級の星まで見ることが出来ます。また、コンピュータ制御により、選んだ星の方向に自動的に向き、気軽に天体観測を体験することが出来ます。

デジタルプラネタリウムは、簡単な操作で季節の星空解説を自動的に行うことができ、昼間あるいは雨天、曇天時にも天文学習ができます。また、50 反射望遠鏡で撮影した天体画像をプラネタリウム室のスクリーンに大きく投影

し、大勢で観察することもできる施設です。問い合わせは、企画推進室(66・8711)へ。



天文台および周辺の完成予想図(上)と現在の工事の様子(下)



公園完成予想図(左)と現在工事の公園(中)および親水護岸(下)



この公園は、大島小学校グラウンド北側に位置し、大島小学校区自治会長(11自治会長)、PTA役員、児童会代表などが協議を行い、公園計画をまとめたもので、兵庫県がコミュニケーション型県土づくりモデル事業として公園整備に合わせ、川に親しめる護岸整備を行なっており、3月末に完成する予定です。

主な概要は、全体面積約5000平方のうち、約2700平方を多目的グラウンド(臨時駐車場)とし、ゲートボール場が1面あります。ほかに、駐車場(11台)、トイレ、コミュニケーション遊具、スプリング遊具、あづまや、じゃぶじゃぶ水路、ベンチ、植栽などです。

問い合わせは、都市計画課(66・8704)へ。

大勢で観測できる施設

## 天体観測施設

川に親しめる公園

## (仮称)北部公園