

瞬間

「今」「この瞬間」輝いている
あなたを応援します

まず初めに、少年時代を猪名川町で過ごせた事に感謝しています。それは、この町でバスケットボールという素晴らしいスポーツに出会えたからです。



飯間 健太さん (19歳)
つづじが丘小学校 (ポアーズ所属) → 猪名川中学校 → 明德義塾高校 → 天理大学 (現在)

私がバスケットボールを始めたきっかけは、小学校五年生の時、一つ上の幼馴染に誘われた事からでした。中学校に上がり小学校時代とは違った部活動と言う厳しさの中でバスケットボールをする事で、勉強との両立、学校生活の大切さなども学びました。中学校ではキャプテンと言う大役を任せられ、チームを率いる事で今まで以上にバスケットボールを好きになり、よりレベルの向上を求める様になりました。



当時は、専門の先生が不在で技術的指導を受けることができなかった。将来は、今までのこの財産を活かしバスケットボールに関する仕事に就きたいと考えています。その夢を叶えるため、来年バスケットボールの母国であるアメリカへ渡り、更なる技術の向上とグローバル的思考を高めたいと考えています。

明德義塾は、監督が元全日本のコーチであり、また、アフリカから長身の留学生もいた事で、レベルを上げるには最適の環境で、一番成長した時代と自負しています。

め、高校進学は、高知県の明德義塾高等学校を選びました。

私のオススメ

～猪名川町観光ボランティアガイドのご案内～



西尾 圭子さん

猪名川町の最北端にある「大野山」は、標高753m。町名にもなっている猪名川の源流は、ここから約43kmの旅に出ます。大野山は7～8千年前の火山活動でできた巨岩・奇岩の宝庫で、麓の柏原地区に残る古文書にも『太鼓岩・花立岩』などの岩の名称が残っているほど、地元の皆さんに愛され親しまれています。そして、まだ名前の無かった岩には、観光ボランティアガイドがモニターツアーを実施し、参加者の皆さんに名前を付けていただきました。現在は、柏原生産森林組合



太鼓岩

の皆さんが協力して自然歩道を整備し、

江戸時代に刊行された撰津名所図会にも『馬蹄七つ石』の記述があり、七カ所に馬の蹄の跡がある」と書いてあり、少し周りを探しましたが、確認できませんでした。

ていただき、約2時間のハイキングコースとしてご案内しています。今回は、このハイキングコースには入っていない伝説の石『馬蹄七つ石』のお話です。馬蹄七つ石は1691年刊行の『多田満仲五代記』に、撰津国と丹波国との境を表すものと言いつづられています。



この他にも、岩にまつわる話・歴史・観光など、猪名川町をもっと知りたい皆さんに、楽しいお話をお聞かせします。興味があればあなた！ぜひ、観光ボランティアガイドをご利用ください！もっと猪名川町に夢中になっていただけるはずですよ！

あれこれと山の中で満ちて、仲が龍馬に乗って360度の大パノラマを大野山から眺めて楽しんでいただくことに思いふけり、タイムスリップの時間を楽しみました。



「七つ石」と記された岩

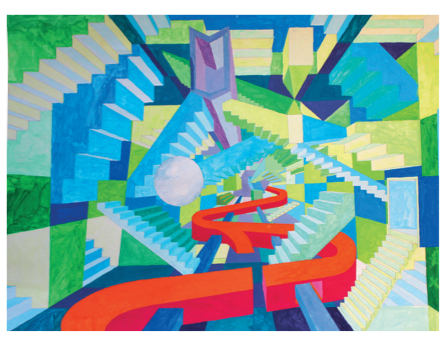
申込・問合せ：産業観光課 ☎ 766 - 8709

中谷中学校

子ども作品コーナー



アイディアもよく考えて作業することができました。力作です。
森本 涼さん (3年)



「いねいに彩色して、うまく空間を出すことができました。」
中村 純也さん (3年)

守道有天知

最後の一面まで気を緩めることなく「いねいに」書かれています。
林 明穂さん (3年)

花鳥風月

「一筆一筆大切に書いているのが伝わってくる作品です。」
岩倉 七美さん (2年)

道の駅 いながわだより

◆今年は、1月7日(月)より営業
◆1月13日(日)午前10時～午後3時まで「新春感謝祭」(お楽しみ抽選会あり)を開催

今月のピックアップ野菜

なべちゃんネギ 入荷＝11～2月中旬頃。下仁田ネギと根深一本ネギの交配種。その名のとおり鍋物に最適な太ネギで、町内の生産も増え、冬の鍋野菜の定番となってきました。ギュ～ッと凝縮されたみずみずしい甘みと、柔らかくところけ

るような食味が特徴で、鍋物をはじめ、煮物、ホイル焼、炒め物など、葉も余すところなく味わえます。

小かぶ 入荷＝10～5月頃。全国に約80種もの品種がある小かぶは、きめ細かく真っ白な肌に腰高の美しい姿、やさしい食感と味の良さは「野菜の芸術品」と呼ばれているうえに、非常に

栄養価も高い野菜です。煮物・浅漬け・サラダ・バター炒め・パスタなど「漬けてよし、煮てよし、焼いてよし」と、色々な料理に使うことができます。

1月の主な出荷野菜

生しいたけ・大根・白菜・ほうれん草・人参・小松菜・水菜・里芋・いちごなど

◆問合せ：道の駅いながわ ☎ 767 - 8600