

検診やイベントなど
町からのお知らせは
すべて広報紙に掲載
毎月1日と15日に
発行

公園…それは憩いの空間

正しい利用で快適な公園を

最近、公園利用者のマナー低下が目立ちます。町では、公園構想により、地域の居住者をはじめ町民たちが快適な環境の中で憩える空間として公園整備を進めています。快適に利用できるよう、ルールを守りましょう。

迷惑行為が急増しています

公園内の樹木や芝生などへのいたずら、トイレでのいたずら(目を刺す、便器に石などを詰め込み、糞尿をまき散らすなど)や、ゴミ・ペットの糞の放置など他の利用者からたくさん

苦情が寄せられています。これらの迷惑行為を追放し、快適な憩いの場を創ることは私たち一人ひとりの努めです。次の点を心がけ、みんなが快適に利用できる公園にしましょう。

公園のマナーを守りましょう

- ①利用後のゴミは各自で持ち帰る。
- ②火気の使用など、危険な行為はしない。
- ③犬は離さず、フンは責任をもって持ち帰る。
- ④決められた場所以外はボール遊びをしない。
- ⑤池の中には入らない。
- ⑥フェンスを乗り越えない。
- ⑦トイレなどの施設・設備にいたずらをしてはいけない。
- ⑧落書きをしない。
- ⑨自転車・バイクなどの車両を乗り入れない。
- ⑩飲酒はしない。
- ⑪木の枝を切らない。
- ⑫植樹地へ立ち入らず、また低木は踏まない。
- ⑬以上のようなことは、公園を利用するうえでの最低限のマナーです。

光の公園が完成しました

平成6年度建設費補助事業として、パークタウン内(白金地内)に整備いたしました町内十八番目の都市公園「遠路公園(光の公園)」が三月に完成し、この度みなさんに利用いただけるようになりました。この公園は「自然の光」をテーマに、太陽エネルギーを利用した遊びの中で学べる特徴ある街区公園として計画したものです。面積は二千五百平方メートルあり、地形を利用して、三つの広場から構成されています。



遊具広場 幼児の遊び環境を合理的に配置
光の広場 太陽エネルギーを利用したミニメントを設置

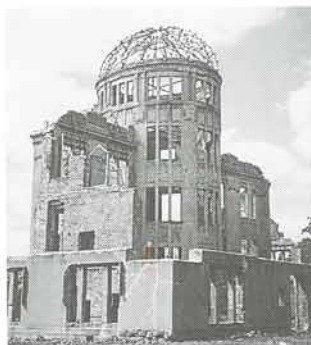
遊具広場 幼児の遊び環境を合理的に配置
光の広場 太陽エネルギーを利用したミニメントを設置

平和バスを運行

平和祈念式典に参加しませんか

今年、第二次世界大戦が終結して50年を迎えます。町ではこの節目となる年に、広島平和公園で行われる「平和祈年式典」に参加するため、次のとおり平和バスを運行します。この機会にぜひ祈念式典に参加し、戦争に対する思いをともに分かち合いませんか。

- ▷とき 8月5日(土)・6日(日)
 - ▷行程 8月5日一午後9時役場集合→車中泊→8月6日一広島平和祈念式典参列→平和公園見学など一午後7時役場着
 - ▷対象 町内在住・在勤・在学者(小学生以上)
 - ▷参加費 1人5,000円(食料料含む)
 - ▷募集人数 40名(大型バス1台、先着順)
- 参加希望者は、ハガキに住所・氏名(ふりがな)・年齢・電話番号を記入し、6月15日(木)までに町長公室(☎66-8707)へ。



個人住宅融資制度の利用を

申込みは6月30日まで

町では、阪神大震災で被害の出た個人住宅改修資金の融資制度を次のとおり行っていますので利用ください。

- ▷返済方法 毎月元利均等返済(ボーナス併用可)
 - ▷利率 年3%(固定)
 - ▷申込方法 取扱金融機関にある申込書に必要事項を記入し提出を
 - ▷取扱金融機関 池田銀行 日生中央支店、さくら銀行 川西支店、三和銀行 池田支店と日生中央出張所、猪名川町農協本所と六瀬支所
- 詳細は、健康福祉課(☎六六・八七〇二)へ。

兵庫県議会議員選挙
投票日

6月11日(日)

当日は、必ず投票しましょう
詳細は、町選挙管理委員会事務局(☎66-8708)へ

あなたの声を 市政に活かそう

町長への手紙 ご利用ください



町長への手紙 (平成6年度内容明細)

内容	対応区分					担当課
	実施	調査研究	出来ない	他に要望	その他	
大学の講義を成人向け教育の場を	○					教育委員会
特別養護施設に専門家の入居をつつじが丘に小学校の建設を	○					健康福祉課 教育委員会
農道を道字路に	○					健康福祉課
国民健康保険税制度について			○			健康福祉課
組山の観光設備を整備を	○					産業課
ごみ減量化について					○	住民課
総合病院の建設を					○	健康福祉課

人権作文

「人権作文」は、町民の意見や要望を町政に活かすための手段の一つです。町民の声を町長へ伝えることで、町政の改善や新たな施策の立案に役立ちます。

作文のテーマは、町民生活に関わるあらゆる課題です。例えば、子育て支援、高齢者福祉、環境問題、交通安全など、幅広い分野からご意見を伺います。

作文は、町民の生活や体験に基づいて書かれます。具体的な事例や数字を盛り込むことで、より説得力のある提案が実現します。

作文は、町長へ直接提出するか、郵便で送ることも可能です。作文の提出は、町民の権利であり、町政の発展に貢献する重要な機会です。

ファミリーマンの妻の特例届出は

ファミリーマンの妻の特例届出は、町民の生活に大きな影響を与えています。この制度は、町民の生活の安定と福祉の向上に貢献しています。

特例届出の申請は、町民の生活や収入状況に基づいて行われます。申請には、収入証明書の提出が必要となります。

この制度は、町民の生活の安定と福祉の向上に貢献しています。町民の生活の安定と福祉の向上に貢献しています。



人権擁護委員に 新しく肥爪昭子さんが就任

肥爪昭子さんは、町民の権利を擁護するために重要な役割を果たすこととなります。彼女の就任は、町民の権利保護に大きな前進をもたらします。

肥爪さんは、町民の生活や権利に関心を持ち、積極的に町政に参加しています。彼女の就任は、町民の権利保護に大きな前進をもたらします。

町子育てセンター

町子育てセンターは、町民の子育て支援に重要な役割を果たしています。このセンターでは、子育てに関する様々な情報を提供し、町民の生活の安定と福祉の向上に貢献しています。

センターでは、子育てに関する様々な情報を提供し、町民の生活の安定と福祉の向上に貢献しています。

兵庫五国

兵庫五国は、町民の生活に大きな影響を与えています。この五国は、町民の生活の安定と福祉の向上に貢献しています。

兵庫五国は、町民の生活の安定と福祉の向上に貢献しています。

成人病予防は日頃の検診から



成人病検診日程表

検診名	検診日	時間	会場	内容	料金	定員	対象
乳がん・子宮けいがんセット検診	5月18日(木) 5月19日(金)	13:30-14:30	保健センター	身体計測、問診、検尿、血圧、血液検査、心電図、聴診、結核、聴かん	検がん検診 200円 その他は無料	50名	40歳以上の女性
町ぐるみ健康診査	5月20日(土) 5月30日(金)	13:30-14:30	日生住民センター 六洲住民センター 保健センター	身体計測、問診、検尿、血圧、血液検査、心電図、聴診、結核、聴かん	検がん検診 200円 その他は無料	なし	40歳以上の住民(ただし、結核は18歳以上、がんは30歳以上の方)

各町の特産品を各家庭へ届けます

津名町 香住町 篠山町 播磨町

各町の特産品を各家庭へ届けます。

あしひらきひろく

いじめのない社会で 明るい社会を築こう

「いじめ」問題に関するアピール

昨年十一月、愛知県の中
学二年生がいじめを苦に自
らの命を絶つたことは、社
会に大きな衝撃と深い悲し
みをもたらしました。
町教育委員会では、こう
したことが二度と繰り返さ
れないよう、昨年十一月に
「いじめ」の問題に関する
拡大対策委員会を設置
し、本町におけるこの
問題の検討を行っています。
同委員会は、教育委
員、社会教育委員、学
校PTAの各代表およ
び教育委員会事務局職
員の二十三名で構成さ
れています。同委員会
でこの問題を討議の結果、
当面緊急に対応す
べき点として、次のと
りです。



いじめをなくそう 拡大対策委員会設置



合田 ひかるちゃん (1歳9カ月)

指をさして「あれは、「アレハ」と興味がいっぱい。マイクを持て「あいうえお」と歌います。少しおちゃめな元氣印の女の子。

父 共行・母 なおみさん (松尾台)

★わが家のヒロイン★

獣医師一覧表

医 院 名	電話番号
戸田動物病院	93-8059
岡本動物医院	59-7098
梶田動物病院	59-8012
山内動物病院	93-0592
ミネルバ動物病院	58-5111
中田獣医科医院	92-0707
多田動物病院	92-1885
ハンダ動物病院	94-1855
畦野動物病院	94-3317

生後九十一日以上の飼い
犬は、犬の登録と狂犬病予
防注射を受けなければなら
ません。

犬の登録と狂犬病予防注射

もう済んでいますか

四月に受けられなかった
犬は、下表の県指定の獣医
科医院で必ず受けるよう
にしましょう。料金は、登録
料・注射手数料合わせて六
千円(消費税込み)とな
っています。
なお、犬の登録について
は、今年度から生埋一回と
なりました。
問い合わせは、川西保健所
(☎五七・四二〇) また
は住民課 (☎六六・八七〇
)へ。

「子育て」 スペース

◆入院生活福祉給付金を
実施
町では、四月一日から福
祉医療受給者のうち「重度
心身障害者」「乳幼児」「母
子家庭」などの方に対し、
入院時における食事療養費
標準負担額を助成します。
ただし、本年四月一日以
降の入院分から適用となり
ます。
該当される方は、保険証
受給者証、医療機関の領収
書および印鑑を持参のう
え、健康福祉課 (☎66・8
701)へ申請してください。
◆水道料金口座振替の取
り扱い
上下水道料金の口座振替
による納付の取り扱いに郵
政が対応する機会や場所の整備・拡充を図る。

クリーンアップ作戦 5月21日(日)

みんなで作ってきれいな町に

◆兵庫県警察官を募集
▼採用予定人数 男子警
察官10人、婦人警察官15人
▼受付期間 5月23日ま
で
▼試験日 6月4日(第
一次試験)
詳細は、川西警察署警務
課 (☎55・0110) また
は最寄りの派出所へ。

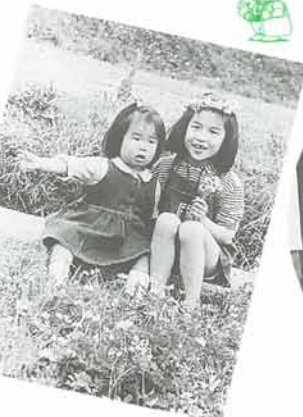
一面のレンゲにさそわれて



4月29日、30日の2日間、万善地内の水田約180アールで、レンゲと菜の花畑の開放を行いました。毎年恒例となっているレンゲまつりを、阪神大震災によって自粛したのですが、両日は約600人にてぎわい春を満喫しました。

フォトニュース

さらなる交流に向けて



本町の姉妹都市パラット市の、ブランク・ウィリアムズさん(姉妹都市委員会委員長)とその家族が、4月18日に本町を来訪訪問し、今後の姉妹都市の交流事業などについて、吉東町長らと、なごやかに歓談しました。