



ほしい情報届いていますか—広報紙は毎月1日・15日に発行

台風

大雨

大変さあ

まさかの災害に備えて

九月は、一年のうち最も多くの台風が来る季節です。この時期の台風は勢力も大きく、直撃を受ければ大きな被害が出ますので、気象台の予報には十分注意し、雨戸や排水など家の周りは一度家庭でチェックしましょう。  
避難場所（一覧表のとおり）も事前に確認し、万一の災害に備えましょう。



今年度各中学校に設置する防災倉庫

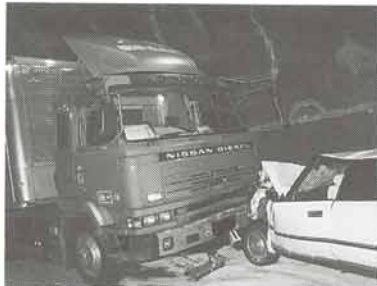
## 交通安全フェスティバルを開催

川西警察管内では、今年一月から七月末までに九人の死亡事故が発生しており、町内では一人もなっています。このため九月十六日、町と町交通安全推進協議会が交通安全イベントを次のとおり開催します。この機会に交通安全や、安全運転などについて再度見直ししましょう。

▽とぎ 9月16日（振替休日）午前10時～午後3時  
▽とぎ 大陽猪名川自動車学校（集合）

**主な内容**

- ▽車とバイクの安全運転指導
- ▽安全運転適性判定
- ▽事故写真・車・バイク・自転車など



シートベルト着用運動展開中

どの展示やバイクの写真撮影や風船ショー、野菜市など。会場は駐車場数に限りがありますので文化体育館や保健センター駐車場を利用ください。問い合わせは、住民課（六六六・七〇〇）へ。

写真提供 川西警察署

**台風の接近したら**  
台風は、猛烈な風、大雨、異常な気圧低下（高潮の原因）の三つの性格を持っています。台風が近づいたら、テレビ、ラジオ、新聞などで台風情報を正確に把握しましょう。

**避難場所の再確認**  
町では、万一の災害に備えて、右の表のとおり、小・中学校など十七カ所の避難場所を定めています。詳しくは、総務課（六六六・七〇〇）へ。

「災害は忘れた頃にやってくる」と言われるように、どんな形でも私たちの生活に被害をもたらす可能性があります。

また、風水害に備えて、懐中電灯・ラジオ・非常食などの持ち出し品を確認しておきましょう。

### 避難場所一覧表

平成8年9月1日現在

施設名	住所	電話番号
松尾台小学校	松尾台2丁目3-2	66-1766
猪名川小学校	柏梨田字イハノ谷11	66-0014
白金小学校	白金2丁目154	66-7188
阿古谷小学校	上阿古谷字畑ヶ芝56-3	66-0021
楊津小学校	木津字茶垣内11-3	68-0010
大島小学校	島字賀島5	69-0025
中谷中学校	原字尾鼻ヶ尾747	66-0016
六瀬中学校	笹尾字大作14-1	68-0024
猪名川中学校	白金1丁目65	66-4000
猪名川高等学校	紫合字新林4-4	66-0101
イナホール(文化体育館)	白金1丁目74-24	66-7400
社会福祉会館	紫合字火燈山8	66-0239
木津総合会館	木津字上山5-2	68-0217
六瀬住民センター	笹尾字黒添エ22	68-0001
柏原公民館	柏原字福井20	69-0252
保健センター	紫合字北裏763	66-1000
猪名川保育園	若葉1丁目15-9	66-0292

第282回定例町議会（9月議会）は9月10日から開会 傍聴などの問い合わせは議会事務局（六六六-8710）へ



## 長山洋子コンサート10月19日(土)

好評発売中!

チケットは  
イナホール他各窓口へ

文化体育館イナホールは平成三年の開館以来多くのイベントや各種文化活動に利用されてきました。今年九月に五周年を迎え、これを記念して、十月十九日(土)に昨年の有難大賞を受賞した長山洋子さんを迎え、昼と夜の二回コンサートを開きます。(定席指値▽とぎ 10月19日(土) 昼の部午後1時30分、夜の部同6時30分) 入場料 前売5千円(当日6千円)  
前売券は、イナホール、目生、六瀬住民センターなどで取り扱っています。  
問い合わせは、文化体育館イナホール(六六六・七四〇〇)へ。

開館  
5周年記念事業









# かわら版

人口 27,733 (+29)  
 (男13,489 (+23)  
 女14,244 (+6))  
 世帯数 8,248 (+13)  
 (平成8年8月1日現在)

町役場 ☎66-0001  
 六瀬連絡所 ☎68-0001

日生連絡所 ☎66-1421  
 社会福祉会 ☎66-0239

木津総合会館 ☎68-0217  
 保健センター ☎66-1000

文化体育館 ☎66-7400  
 グリーンセンター ☎68-0818

町消防本部 ☎66-0119  
 福祉センター ☎66-1200

## 募集

### ●あいあい広場

- ▷とき 9月26日(木) 午前10時~正午
- ▷ところ 社会福祉会館
- ▷持ち物 参加料500円・タオル・エプロン
- ▷内容 親子で楽しむ土ねんど遊び
- ▷講師 井口修さん
- ▷対象 親と幼児(3歳~4歳)15組(先着順)
- 申込みは、子育てセンター(☎66-7800)へ。

### ●第15回町民ゴルフ大会

- ▷とき 9月19日(木) 午前8時~
- ▷ところ 関西経井沢ゴルフクラブ
- ▷参加料 15,000円
- 申込みは、同ゴルフクラブ(☎69-0201)へ。
- ▷グランドゴルフふれあい交流大会
- ▷とき 9月26日(木) 10時~(雨天順延)
- ▷ところ 丹波総合スポーツセンター(篠山町)
- ▷参加料 1人500円
- ▷対象 県下のグランドゴルフ愛好者
- 申込みは、申込書に(健康福祉課にあります)記入し、9月10日(火)までに助産高齢者生きがいの創造協会普及啓発部(☎0794-24-3342)へ。

### ●県立障害者高等技術専門学院学生・訓練生

- ▷募集科目 学院生=情報システム科・パソコン科・コンピューター製図科・宝飾工芸科 訓練生=食品加工科
- ▷募集期間 学院生=9月5日(木)~10月17日(木) 訓練生=9月17日(火)~10月31日(木)
- 申込みは、伊丹職業安定所へ。問い合わせは同学院(☎078-927-3230)へ。

### ●OA研修会

- ▷とき 10月29日(火)~11月27日(水)の平日

21日間 午前10時~午後4時

- ▷ところ 三田市商工会
- ▷受講料 無料(教材費自己負担)
- 申込みは、9月26日(木) 午前10時~午後3時(正午~午後1時は除く)に本人が返信用ハガキを持参し三田市商工会へ。問い合わせは、県立女性センター(☎078-360-8550)へ。
- さざぞう園職員
- ▷職種 生活指導員、看護婦、ソーシャルワーカー、寮母、介助員、運転手
- ▷試験日・内容 10月中旬・作文と面接
- 申込みは、9月25日までに履歴書持参のうえ特別養護老人ホームさざぞう園(☎94-7292)へ。
- 野路菊SD会ダンスパーティー
- 会場の都合のため、9月22日を次のとおり変更してダンスパーティーを開催します。
- ▷とき 9月29日(日) 午後1時~同4時30分
- ▷ところ 日生住民センター
- ▷会費 700円(飲み物代など)
- 問い合わせは、村本宅(☎69-0921)へ。

## その他

- 町民団墓大会結果(敬称略)
- 優勝=天上宣夫(松尾台) 準優勝=馬場季彦(松尾台) 3位=松岡洋一(松尾台)
- 県立但馬やまびこの郷
- 10月開所予定の登校拒否児童生徒の宿泊体験施設です。
- ▷ところ 朝来郡山東町森字向山45-101
- ▷施設 研修・宿泊・浴室棟、野外体験場など
- ▷活動内容 宿泊体験活動、カウンセリングなど
- 問い合わせは、県教育委員会義務教育課但馬やまびこの郷開設準備室(☎0796-76-4724)へ。

## 阪神間の催し

★三田市=国際マスターズマラソン、12月15日・受付期間9月2日~同月30日、有馬高校、有料、☎0795-62-7666★尼崎市=日本語フェスティバル、10月6日・11時、アルカイックホール、無料、☎06-489-6384★西宮市=名曲サロン、9月21日・14時、フレンテホール、有料、☎0798-33-3111★芦屋市=「中山岩太展」、9月7日~10月30日・10時~17時、美術博物館、小中学生無料、☎0797-38-5432★伊丹市=台湾伝統人形芝居、10月5日・15時、アイフォニックホール、有料、☎80-2110★宝塚市=雑誌「COM」展・1970年代のマンガ専門誌、9月5日~12月20日、9時30分~17時、手塚治虫記念館、有料、☎0797-81-2970★川西市=ヴァンヴェール室内合奏団、9月7日・18時30分、みつなホール、有料、☎40-1117

## 文芸

短歌(順不同)  
 入浴利今日は海色に変わって見よう  
 人魚の気分になって見たくて  
 泉谷美智子(林田)  
 三朝湯に友と身流しわかし  
 ちながし心身さわやかに  
 台田竹野(松尾台)  
 七夕の宵を鳴きしく時鳥彦と暖と  
 の心写して 村井貞子(松尾台)  
 山寺の古石垣に風そよぎ咲き残り  
 たま山吹(つ)  
 岩瀬昌美(松尾台)

## 相談あれこれ

相談名	と ころ	内 容	
法律相談	17日(火) 13:30~16:30 日生住民センター	相続・離婚など 民事トラブル(10 日までに予約を)	
行政相談	17日(火) 13:30~16:00 社会福祉会館	国・県・町に対する 社会福祉など	
人権相談	11日(水) 13:00~16:00 役場第一会議室	日常生活での 不当な差別など	
心配ごと相談	3日(火) 10:00~12:00 社会福祉会館 17日(火) 10:00~12:00 木津総合会館	老人の悩みや 生活困窮など	
身体障害者相談	26日(木) 13:30~15:30 社会福祉会館	障害者の方の 日頃の悩みなど	
母子相談	26日(木) 13:30~16:00 日生住民センター	母子家庭の悩み など	
子育て相談	月・水・木・金10:00 ~15:00 ☎66-7800	乳幼児の子育ての 不安や悩みなど	
教育相談	教育相談室	毎週火・金 12:00~16:00 教育研究所相談室 (松尾台小学校内)	学校・日常生活や 学業・進路の悩み 心と身体に関する 悩みなど ☎65-2065
	ホットライン	随 時 9:00~17:00	
消費生活相談	4日(水) 13:00~17:00 役場相談室 11日・18日(木) 13:00~17:00 日生住民センター	悪徳商法などの トラブル防止 ☎66-1110	
農業者年金・ 農地流動化相談	2日・9日・30日(日) 10:00~12:00 役場相談室	農業者年金の加 入・受給、農地 規模拡大、農地 貸し借りなど	



## 保健だより



種 別	と き	と ころ	内 容
予 防 接 種 ・ 乳 幼 児	ツベルクリン反応 ツ反判定・BCG 3日(火) 13:30~14:00 5日(木)	保 健 セ ン タ ー	生後3~48カ月児 ツベルクリン接種者
	三種混合 (ジフテリア、百日 ぜき、破傷風)	指定医療機関 (年間予定表に掲載)	1期初回=生後3~90カ月(3回) 1期追加=1期初回接種後12~18月
	麻しん 風しん		生後12~90カ月 風しんは麻しんの接種後に実施
検 診	日本脳炎	保 健 セ ン タ ー	1期初回 3歳~5歳までの幼児 1期追加 4歳~90カ月児 2期 9~12歳(小学校4年生) 3期 14歳~15歳
	1歳6カ月児 健康診査		H7.1.17~H7.3.17 身体計測、診察、歯科検診など
	9・10カ月児 健康診査		H7.10.22~H7.12.29 身体計測、診察、離乳食の試食
成 人 病 検 診 関 係	子宮頸がん検診 乳がん検診 骨粗しょう症検診	保 健 セ ン タ ー 申込みは ☎ 66-1000 FAX 66-4414	30歳以上の女性(各1,000円)、定員50名 触診、スミアテスト、骨密度測定 骨粗しょう 症個別検診申込みも保健センター
	総合検診		40歳以上(2,000円) 町ぐるみ健診、胃がん、大腸がん、肺 がん検診を実施(胃がん検診のみ可) 町ぐるみ健診と重複しないでください
	町ぐるみ健診 (肝臓がん検診)	13日(金) 13:00~14:30	日生住民センター
	(結核検診)	19日(木)・20日(金) 13:00~14:30	保 健 セ ン タ ー
大腸がん検診	月曜~木曜 9:00~17:00 金曜 9:00~12:00	保 健 セ ン タ ー	30歳以上(500円) 保健センターで容器を受け取り、後日 提出を
健康相談	6日(金)・27日(金) 13:30~15:00	保 健 セ ン タ ー	血圧、検尿、生活指導など電話相談も 可
リハビリ教室	5日・12日・26日(木) 13:30~15:30	福 祉 セ ン タ ー	脳卒中の後遺症などの人 各自に応じた機能訓練(要電話予約)

## 粗大ゴミ収集日

収集日	収 集 区 域
3日(火)	白金・広根・猪洲・銀山・広根ニューハイツ・ 南田原・北野・北田原、つつじヶ丘
10日(火)	伏見台・内馬場・紫合
17日(火)	松尾台・猪名川莊苑・民田・下阿古谷・上阿古 谷・原
24日(火)	万善・槻並・木津上・木津・木間生・初原・林 田・笹尾・清水・清水東・仁頂寺・島・鎌倉・ 杉生・西畑・柏原・万善荘・旭ヶ丘・ハウディ 猪名川・東山・尾花・川向・猪名川グリーンランド
10月1日	若葉・差組・猪名川台・肝川・上野・柏梨田