

1月1日現在
 人口 8,802 (先月より108人増)
 男 4,374 女 4,428
 世帯数 2,137 (先月より29世帯増)
 面積 90.19km²
 人口密度 97人/km²

広報 いながわ

定価 10円

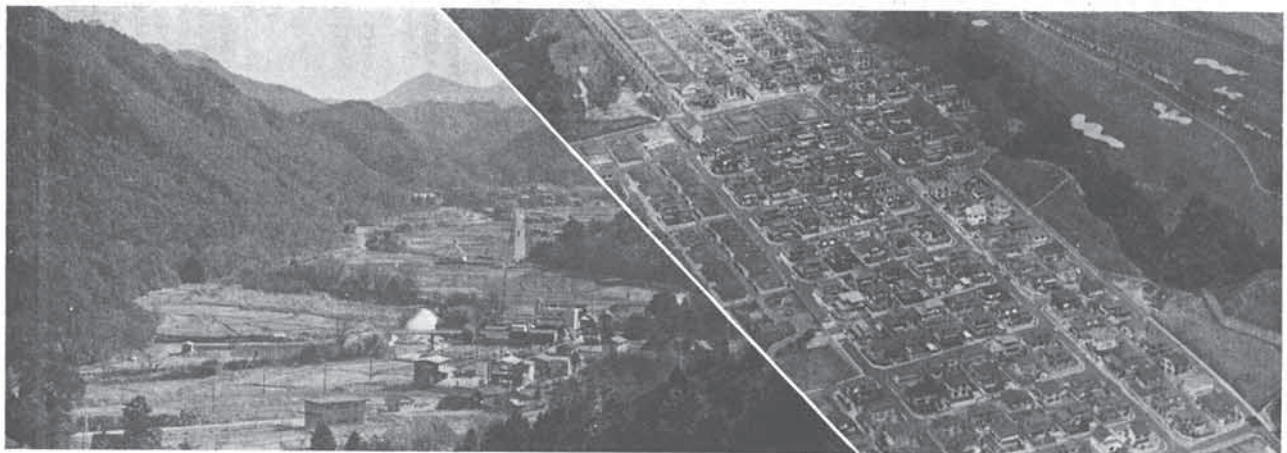
猪名川町役場

兵庫県川辺郡猪名川町
 柏梨田字前ヶ谷158番地の1
 (〒666-02) TEL 0727(66)0001#
 編集 広報編集会議
 発行 総務課



明けましておめでとうございます

和の町づくりをめざして



町議会議長 倉田 克己

みんなの手でつくろう

青年の町猪名川の里

新年明けましておめでとう。新年の門出に当り、町議会をいたしまして、町政の諸問題を慎重に審議し町民各位のご期待にそまうよう鋭意努力して行く所存です。最後に、住民各位のご多幸とご健康を心から祈念いたしまして、新年のご挨拶といたします。

新年のついでに

新年明けましておめでとうございます。昭和五十二年の新しい年をそれぞれの立場より日本の政治の流れが、希望をもって迎えられることと存じます。五十一年度を振り返り政治である事を皆さんと共に祈りたいものであります。迷は一向に上昇のきざしをみせず、内には衆議院議員総選挙があり

変動がありました。選挙の結果各政党の勢力、山積ですが、我が猪名川町においても、あらはつきりしてくる事で迎えています。とりわけ財政事情の厳しさは他の自治体と同様です。

が、住民のみなさんのよりよい生活確保のため、生活に結びついた諸施策を講じなければなりません。今当町は、住民各位と共に、自分のものとして住民、町当局並びに議会が一丸となって大きく育って行こうと存じます。



町長 原 豊作

緊急度の高い施策を優先に

苦しい町財政事情

新年あけましておめでとうございます。皆様におかれましては、よいお年をお迎えのこととお喜び申し上げます。

昭和五十一年は、国内外共に多難なものがああり、とりわけ地方公共団体として、原因であり、昭和五十二年においても、大きな変化は望みがたく、益々財政悪化の道をたし歳出予算が大きくな

回っている状態であり予算編成の方針として不要不急のものは切り捨て採択するものうちにも優先順位をつけ行政執行をはかっていきたいと存じております。また、最近町において松くい虫による被害が目立っているのを緑を守る上から対策を国に強く働きかけ、その対策に努力したいと思います。

〇
△綴って保存しましょう▽
〇



児童扶養手当 特別児童扶養手当 の申請

町厚生課では、児童扶養して居る人で、定額以下の手当並びに特別児童扶養手当の収入に月額一万八千円当分の申請を受けています。
児童扶養手当は、離婚、円(中度障害児)が支給され、死亡などで父がいない、病弱、拘禁などで父がいないと同様な児童をもつ母、また母がいないために母にかわって養育している人で一定額以下の所得の人に月額一万九千六百円の児童扶養手当が支給されます。なお、五十二年十月から三カ年計画で対象となる児童の年齢が十八歳まで順次引き上げられます。五十二年度は十六歳未満の児童が対象となります。

《町立保育所》 52年度の入所者を募集

猪名川町立南保育所では昭和五十二年年度新規入所者が二十歳未満で、または二十歳未満で身体、または精神に重度あるいは中度障害のある児童の世話を、又は特別児童扶養手当を募集します。

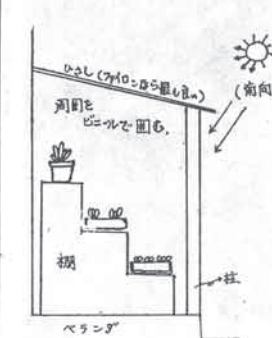
◇ 66-0001 66-0801 66-0239
◇ 68-0001 68-0801 68-0239
◇ 66-0001 66-0801 66-0239



素菜づくり

冬の間は、生鮮野菜の採りを栽培する方法を紹介し、取が不足しがちです。菜園しよう。
トネルやビニールハウスを作り、そこで保温栽培をするのが理想的ですが、経費の点や技術面で困難なことがあります。今日は、ベランダや洗濯物の乾し場を利用して簡単な保温室を作り、鉢や箱で生育が早く、栄養価の高い軟弱小野菜、採りやすい野菜を育てる方法を紹介します。

庭内に病人がいる、また母親が出席前後であるなど保育に欠ける児童。
保育料は幼児の年齢や家族の前年所得税額及び固定資産税額によって決定し、受付期間は二月一日から二十八日まで厚生課へ。
お正月の救急
一月一日〜三日までの期間の救急、救急は、川西保健センターで受診していただきます。▽時間 午前10時〜12時、午後1時〜5時。▽住所 川西市丸の内町一丁目七二番地
ふく中毒に注意しよう
ふく中毒は、その大部分がしうと調理によるものですが、家庭でのしうと料理は絶対やめましょう。また、ふくを買ったとき、店の料理を食べるときは、店のふく調理講習会受講証の掲示を確認してください。ふく中毒は、毎年全国で百件近く発生し、六〇名余りが死亡しています。昨年、中毒に合った人百三十名、うち死亡者三十七名(致死率三三%)と、妊婦検診
とき 1月11日(火)午後2時〜同4時
対象 三歳児(個人通知)



ベランダ

し尿汲取日程表 — 1.2.3月分 —

	1月	2月	3月
川山	4	1	1
山根	4	1	2
根野	5	2	3
野田	6	3	4
合合	7	4	5
合合	8	5	7
合合	10	7	8
合合	11	8	9
合合	12	9	10
合合	13	10	11
合合	14	11	12
合合	15	12	14
合合	17	14	15
合合	18	15	16
合合	19	16	17
合合	20	17	18
合合	21	18	19
合合	22	19	21
合合	23	21	22
合合	23	21	23
合合	24	22	24
合合	25	23	25
合合	26	24	26
合合	27	25	28
合合	28	26	29
合合	29	28	30
合合	31		

おるすの時は、チケットをよくわかる所へ出しておいてください。

スリッパに注意

貧血、梅毒、血液型など妊娠中かかると必要な検査を無料で受けてください。この機会にぜひ受けてください。

人の相談

松尾台 木下 博昭10・8
武紀 なほみ 北田原 西田 秀吉
杉生 中尾 靖明10・8
照夫 ひろみ 清水東 本上 哲也
野畑 重子 猪瀬 上福田またた
藤原 真喜子10・30
真喜子10・30
山本 京子
繁雄 11・7 木津 森本
繁雄 11・7 木津 森本

活動しています

東山自治会が誕生したのは、昨年四月で、その歴史は浅い。
自治会組織は、団地内の道路整備問題を発端とし、活動した結果、東山文化会館、子ども広場の完成と同時に誕生をあげた。
自治会の注目すべき活動は、なんといっても図書活動であろう。自治会内の有志者により建てられた文化会館の中に図書室が設けられていて、蔵書は、自治会員有志の

町立幼稚園の園児募集

町立猪名川、阿古谷、楊津、大島の各幼稚園は、次の要領で来年度入園希望の園児を募集します。

昭和46年4月2日から、47年4月1日までに生まれたお子さん。
2月1日から2月15日までに各園へ。
願書はこれまでのように、保護者あてにお送りいたしませんので、各園が町教委学校教育課へ直接請求してください。

