

# 猪名川町



# 水道広報

## 第9号

平成31年3月発行

編集発行  
猪名川町 まちづくり部 上下水道課

〒666-0292

兵庫県川辺郡猪名川町上野字北畑11の1

TEL : 072-766-8716

FAX : 072-766-7765

http://www.town.inagawa.lg.jp/

## 水道モニターのみなさんの疑問にお答えします!

### Q1

水道の水って  
どうやって家まで  
送られてくるの?  
...2ページへ

### Q2

水道管や施設の  
老朽化が進んでるって  
聞いたけど?  
...2ページへ

### Q3

犬のフンはトイレに  
流していいの?  
...2ページへ

### Q4

自然災害が多いけど、  
何か対策はしてるの?  
...2ページへ

### Q5

支払った水道料金・  
下水道使用料って  
何に使われてるの?  
...3ページへ

### Q7

猪名川町の  
水道の水っておいしいね!  
何か工夫はしてるの?  
...4ページへ

### Q6

猪名川町の  
水道料金ってどうなの?  
...3ページへ



### 水道モニター制度とは...

- 施設見学等を通して水道・下水道について楽しく学んで
- 頂き使用者としての率直な意見や感想をいただくものです。

## 第60回

## 水道週間ポスターの入賞作品を紹介します!

毎年6月1日~同7日までの1週間は、厚生労働省主催の水道週間となっており、国民の皆さんに水道に関する理解を深めていただくため全国各地で様々なイベント等が実施されました。猪名川町では町内3中学校の生徒の皆さんが描いた「水」に関するポスターを役場第2庁舎に展示し、水の大切さについてPRを行いました。

最優秀賞



六瀬中学校 馬瀬 碧月さん

優秀賞



猪名川中学校 小倉 望愛さん

優秀賞



中谷中学校 池田 千尋さん

## 冬こそ注意! かくれ脱水症を防ごう!

夏は多く汗をかくのでのどが渴き、水分補給の必要性を感じやすいですが、冬は暖房のきいた暖かい部屋にいても、発汗しているのに衣類が汗を吸収し、気がつかないうちに脱水症になることがあります。

さらに、気温が低く乾燥している時期は風邪やインフルエンザのウイルスが活発になるため、それらの予防策としてもこまめな水分補給を心がけましょう。

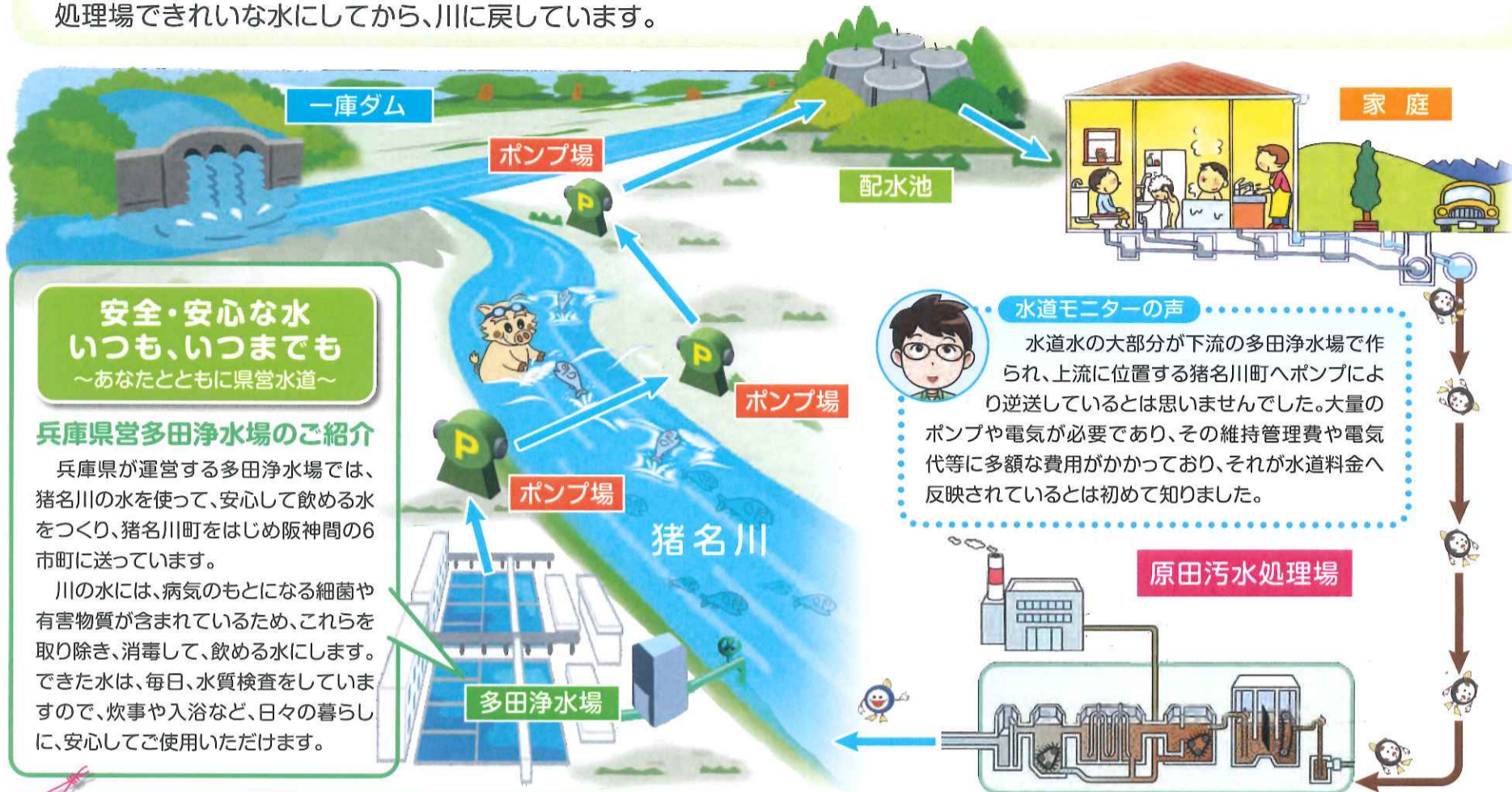
### 水道水を飲んで健康になろう!





## Q1 水道の水ってどうやって家まで送られてくるの？

**A** 降った雨が一庫ダムに貯められ、必要な水を川に放流し、その一部を川西市にある多田浄水場で取水し水道水を作ります。他に町内には2つの浄水場がありますが、水源は地下水を使用しています。浄水場で作られた水はポンプの力で配水池に運ばれ、水道管を通過して各家庭に送られます。また、家庭で使った水は下水道管を通過して、豊中市にある原田汚水処理場できれいな水にしてから、川に戻っています。



**安全・安心な水  
いつも、いつまでも**  
～あなたとともに県営水道～

### 兵庫県営多田浄水場のご紹介

兵庫県が運営する多田浄水場では、猪名川の水を使って、安心して飲める水をつくり、猪名川町をはじめ阪神間の6市町に送っています。

川の水には、病気のもとになる細菌や有害物質が含まれているため、これらを取り除き、消毒して、飲める水にします。できた水は、毎日、水質検査をしていますので、炊事や入浴など、日々の暮らしに、安心してご使用いただけます。



### 水道モニターの声

水道水の大部分が下流の多田浄水場で作られ、上流に位置する猪名川町へポンプにより逆送しているとは思いませんでした。大量のポンプや電気が必要であり、その維持管理費や電気代等に多額な費用がかかっており、それが水道料金へ反映されているとは初めて知りました。

## Q2 水道管や施設の老朽化が進んでるって聞いたけど？

**A** 町の浄水場や水道管などの施設は、人口が急増した高度経済成長期に建設されたものが多いため、老朽化が進んでいます。これらは漏水や破裂などが発生する恐れがあるため、住民の皆さまに将来にわたって安全な水道水が供給できるよう、毎年計画的に、施設の補強や修理を行っています。



### 水道モニターの声

2～3年前、自宅付近の水道本管の取替工事をしていましたが、道路を通行止めにし、深い穴(管路)を掘り、数か月かかってとても大変だと思いました。もっと簡単に維持管理ができるように、いっそ全て露出かトラフに収めることができればいいのに。

## Q3 犬のフンはトイレに流していいの？

**A** フンはトイレに流して構いませんが、フンを包んだティッシュと一緒に流してしまうと下水道管のつまりの原因となるだけでなく、水に溶けないまま汚水処理場に流れ着き、機械の故障の原因にもなります。トイレに流す場合は、水に溶けるトイレペーパーに包んで流すようにしましょう。



### 水道モニターの声

ティッシュも流してはいけないとはこのモニターで初めて知りました。私たちの生活にとって大切な処理場を維持し、水環境を保全していくためにも、生活用水(特に食汁等)については、直接排水口には流さず、新聞等に吸着して、可燃ゴミとして出すようにしていきたいです。

## Q4 自然災害が多いけど、何か対策はしているの？

**A** 過去の大震災で、せっかく貯水した水が使えなかったという事例を踏まえ、非常に強い揺れを感知すると作動する緊急遮断弁を配水池の出口に設置し、水の流出を防止します。耐震性能がある水道管への取り替えも推進しています。また非常時には、近隣市町だけでなく、さらに広域で支援し合える体制を整えています。

### 備蓄の目安は

「ひとり1日3リットル、3日間で9リットル」

飲料水を備蓄しておきましょう！



大規模な災害が起こった時、復旧体制が整うまで約3日かかります。いつ起こるか分からない災害に備えて、普段から飲料水の備蓄をしておきましょう！

### 下水道に流してはいけないものの例

水に流せても  
水には溶けない  
ものがあります

- ① ティッシュペーパー
- ② 油
- ③ 熱湯
- ④ ゴミ
- ⑤ 食べ物の汁



### 水道モニターの声

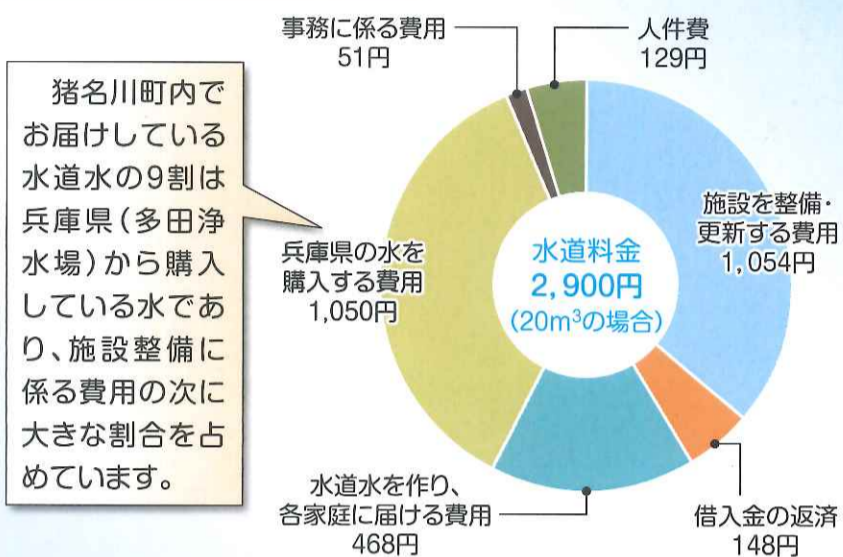
災害時の飲料水の確保、消防用水の確保など要求レベルは向上しており、これらに答えるべく、対策が考えられ実行されてきたと感じています。広域化のネットワーク構築も更なる具体策を考えて欲しいです。

## Q5 支払った水道料金・下水道使用料って何に使われているの？

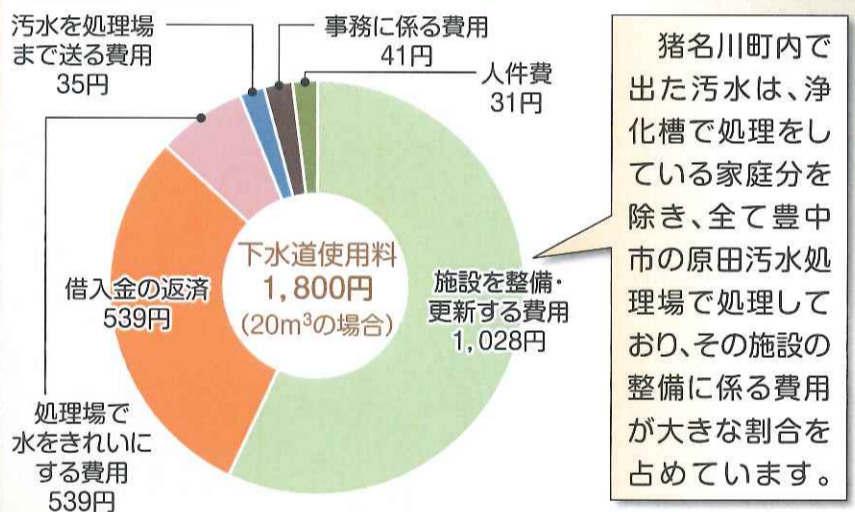
**A** 水道・下水道事業はその経営にかかる費用は、皆さまから頂く水道料金や下水道使用料により賄う「独立採算制」で運営しております。安全でおいしい水道水を作り、汚水を適正に処理し、施設の維持管理や建設を行うため、無駄なく使用させていただいております。

1か月で20m<sup>3</sup>水道を使用した場合の料金は  
水道2,900円、下水道1,800円です(税抜)

### 水道料金(2,900円)の使い道



### 下水道使用料(1,800円)の使い道



※下水道使用料は水道料金と合わせて請求しております。

## 平成29年の決算概要

### ■ 水道事業

	水を作り届け、施設を維持管理するための収支	施設を建設・更新するための収支
収入	75,102万円	20,699万円
支出	85,971万円	20,265万円

### ■ 下水道事業

	下水を処理し、施設を維持管理するための収支	施設を建設・更新するための収支
収入	115,221万円	27,238万円
支出	127,769万円	45,162万円

※不足額(収入-支出)は積立てたお金などで補っています。

経営にかかる費用は、実際には全てを皆さまから頂く料金では賄えておらず、不足額は積立てた基金を取り崩す等により運営しております。今後、人口減少や節水機器の普及に伴い、収入の大部分を占める料金収入の減少が見込まれる一方、施設の老朽化による改築更新費用の増大が見込まれ、さらに施設の耐震化対策も必要になり、経営状況はさらに悪化していくことが想定されます。

将来にわたって安定的に水道・下水道サービスを提供していくために、どのように経費を削減し、財源を確保していくかが大きな課題となっています。

### 水道モニターの声

水道モニターになってから、2か月ごとに届けられる「上下水道使用量・料金等のお知らせ」をじっくり見るようになりました。以前、だれかに水道料金はいくらと聞かれたとき、私は勘違いして上下水道合計額を言っていました。みなさんが2か月毎に支払っているのは上下水道料金です。「水道を使用した場合の料金」とは水道料金と下水道使用料のことです。

## Q6 猪名川町の水道料金ってどうなの？

**A** 人口密度が高ければ水道施設等の整備効率が上がり費用も抑えられます。また、地形の高低差が大きいと水を送るためにポンプの力が必要になり建設費用や電力費が高くなります。さらに川の水等、水道水の水源となる水の水質が悪いと浄水処理にかかる費用が高くなります。このように、水道料金はその土地の人口や地理的要因により、近隣市町であっても大きく異なることがあります。

### 近隣市町との水道料金・下水道使用料の比較



### 水道モニターの声

我が家の上下水道料金は月27m<sup>3</sup>7,494円(税込)、1日約250円、公衆浴場料金1人分440円。ライフラインの一つ大切な水。安いに越したことはありませんが、安全上配管・消耗設備等の維持を考えると常識的な費用負担は当然だと思います。もう一つ気づいたことは当該上下水道料金には従量料金が適応されており、使用量が多くなればなるほど、1m<sup>3</sup>ごとの料金が高くなります。我が家はできるだけ20m<sup>3</sup>以下に抑えたいと思いました。

## Q7 猪名川町の水道の水っておいしいね! 何か工夫はしてるの?

**A** 水道水は飲むことを前提に作っていますので、皆さんに安全でおいしい水道水をお届けするために厳しく水質検査を行っています。また、水道水のおいしさには水温と残留塩素が大きく関わっており、水温10度~15度のときが最もおいしく感じられます。塩素は水道水を消毒するためのものであり、多少においがするのも安全の証ですが、においが気になる場合は次の方法を試してみてください。

### ●水道水をもっとおいしく飲むコツ

①冷蔵庫で冷やして飲む



②レモン果汁を入れる



③沸かして飲む



④炭(備長炭等)を入れる

※上記の方法で塩素を取り除いた後の水は細菌が増えやすいので、早めに使い切ってください。

### ●厳しい水質基準をクリア

水道法で定められた  
51項目全て基準値に適合

人体への安全性を考慮して定められた  
健康に関する項目 31項目

味、におい、色、濁りなど  
性状に関する項目 20項目

※平成30年度水質検査結果詳細は町HPをご覧ください



### 水道モニターの声

私が子どものころ、水、お茶を購入する習慣がなく、1980~1990年頃自販機で水、お茶が販売された時は驚いた記憶があります。お茶については煎れる手間が省けて利便性を感じますが、水に関しては、安全で美味しい水が各家庭に供給されている日本でなぜこんなに売れるのかよく分かりませんでした。また市販の水は、水道水よりも水質検査項目が少ないことも気になりました。

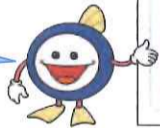
## 水道広報の愛称大募集!

採用された方には、  
図書カード3,000円分をプレゼント

使用者の皆さまに水道・下水道をより身近に感じ関心をもっていただけるように、年に1回水道広報を発行しています。これからも皆さまにとって「役立つ」「知りたい」情報をお届けできるよう取り組んで参ります。

そこで水道や下水道により親しみを感じてもらえるような水道広報の愛称を募集します!

よろしくね!



※採用された愛称は平成31年度(第10号)より使用する予定としております。採用された愛称に複数名の応募がある場合は、抽選で1名様にプレゼントを差し上げます。また、応募数が少ない場合、採用者なしの可能性もございます。

## クロスワードパズルに挑戦しよう!

次の①~④の答えを下のパズルに当てはめてみよう。

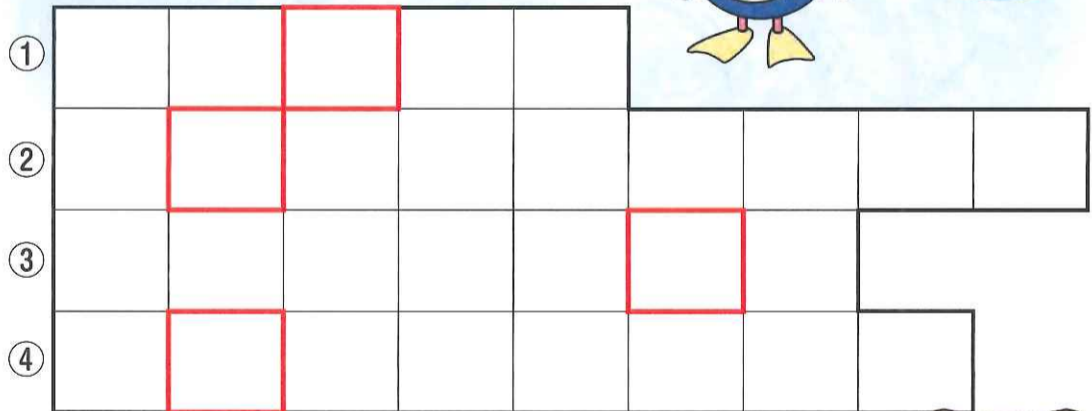
□の文字を上から順に読むと、あるマスコットキャラクターの名前になるよ。

正解された方には、抽選で10名様にメダル型圧縮タオルをプレゼント!

- ①浄水場で作られた水はいったん○○○○○に貯められます。
- ②トイレには○○○○○○○○○だけ流そう。
- ③災害に備え○○○○○○○を備蓄しましょう。
- ④真冬でも○○○○○○○○○はしっかりと。



ぼくの  
名前だよ



【応募・回答先】水道広報の愛称・クロスワードパズル解答いずれも、ハガキかFAX、Eメールで

①氏名 ②住所 ③電話番号 ④水道広報の愛称 又は パズル解答(両方記入可)をご記入の上、次の宛先までご応募ください。

【宛先】ハガキ:〒666-0292 猪名川町上野字北畑11番地の1 猪名川町まちづくり部上下水道課 宛

FAX:072-766-7765 Eメール:suido@town.inagawa.lg.jp

【募集期間】~平成31年3月31日まで(必着)※採用者・当選者の発表は賞品の発送をもってかえさせていただきます。



## 重要なお知らせ

~クレジットカードによる継続払いを利用されているお客さまへ~

クレジットカード継続払いのお申込時に、カード番号・カード有効期限をご記入いただいておりますが、カードの有効期限が切れた場合、利用できなくなる可能性があります。

**カードの有効期限等が更新された場合は、再度申込書をご提出頂きますようお願いいたします。**

(申込書は町ホームページからダウンロードできます。)

カード会社の審査が厳しくなり、これまで自動更新されていた方も対象となります。カード情報が更新されず、クレジットカードによるお支払いができなかった場合、案内文とともに納付書を送付いたしますので、金融機関の窓口またはコンビニエンスストアにてお支払いをお願いいたします(再引落はございません)。

### 上下水道料金のお支払いは 便利な口座振替を!

上下水道料金のお支払いは、便利な  
口座振替をご利用ください。

預金通帳と金融機関届出印、水栓番号のわかる書類(上下水道使用量・料金等のお知らせ)等をご持参いただき、取扱金融機関の窓口へお申込みください。

預金通帳



水道の開始・中止のご連絡、支払方法の変更等、水道・下水道に関するお問い合わせは、  
猪名川町まちづくり部上下水道課まで TEL 072-766-8716