

## 平成16年度コミュニティバス（ふれあいバス）利用実績

### ■ 概 要

住民のみなさんが公共施設を利用しやすく、また高齢者等で車を運転されない人の移動手段の確保を目的に、平成12年4月1日より町内の公共施設を循環するバスを運行しています。

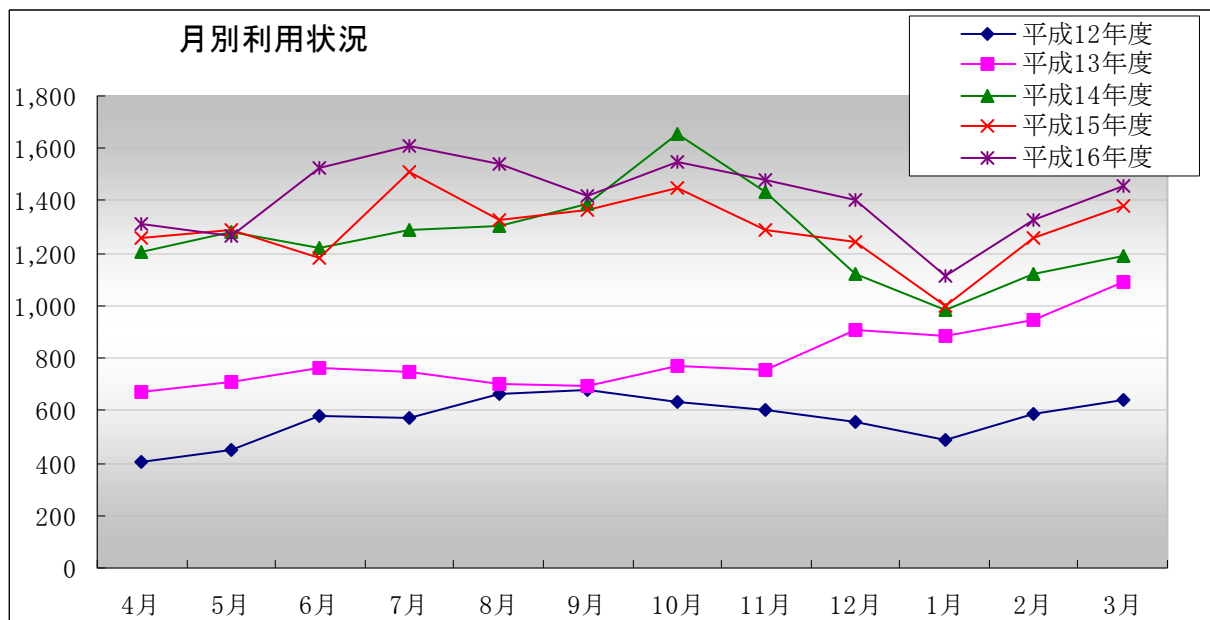
当初は1台で3コースを各コース週2日ずつ運行していましたが、平成13年11月22日より2台で4コースを各コース週3日ずつ運行しています。

運休日については、1台運行時は公共施設の休館日である月曜日でしたが、2台運行より、北部コースを日曜日、南部コースを月曜日とし、年末年始を除き毎日運行していることになっています。

### ■ 月別利用状況

	4月	5月	6月	7月	8月	9月	10月	11月	12月	1月	2月	3月	計
平成12年度	403	449	582	569	663	680	636	600	557	491	587	644	6,861
平成13年度	671	708	766	751	700	693	771	756	910	888	948	1,094	9,656
平成14年度	1,207	1,278	1,223	1,291	1,308	1,386	1,655	1,437	1,125	987	1,125	1,187	15,209
平成15年度	1,257	1,292	1,185	1,509	1,328	1,369	1,452	1,289	1,244	999	1,261	1,381	15,566
平成16年度	1,312	1,264	1,529	1,610	1,538	1,416	1,550	1,477	1,404	1,114	1,326	1,456	16,996
対前年度比 (15年度対比)	1.04	0.98	1.29	1.07	1.16	1.03	1.07	1.15	1.13	1.12	1.05	1.05	1.09

※ 平成13年11月22日より2台運行



ふれあいバス利用者は、年々増加傾向にあります。これは、制度が定着してきたことをあらわしており、当初の運行目的である交通弱者にとって有効な移動手段となっていると思われます。

季節ごとに利用状況を見てみると、初夏から秋にかけて利用者が多く、冬季は若干利用者が減少する傾向にあります。これは、利用者の外出状況に起因するところだと推測されます。

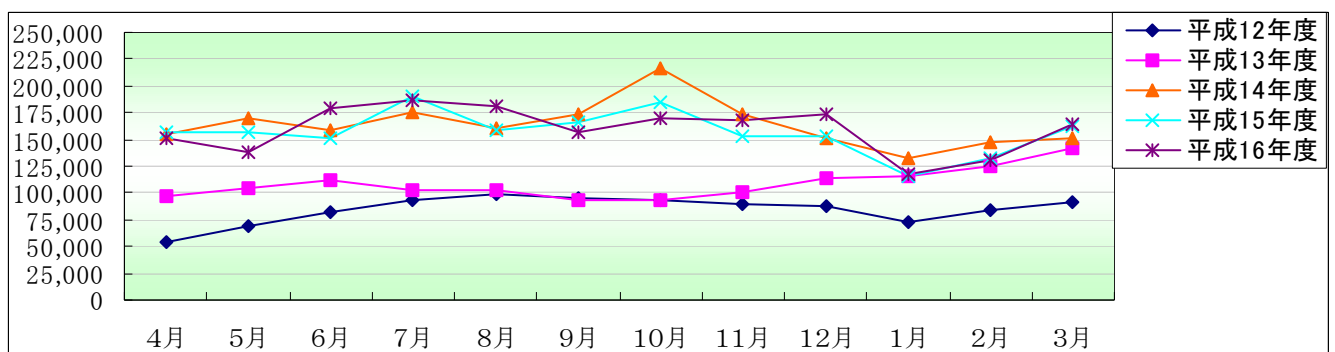
平成 15 年度と対比してみると、対前年度比で 5 月においてのみ若干ではありますが、減少しています。ふれあいバスが 2 台運行となり、また運行から 4 年が経過する中で、現行の利用者数がほぼ上限になりつつありましたが、平成 16 年 6 月 1 日からジャスコ猪名川店への乗り入れにより利用者のニーズを捉え、運行に反映させることで年間を通して前年度比 1.09 倍の利用者増とすることができました。

#### 平成 16 年度運賃収入

	輸送収入額	利用者数	うちグランドパス利用者	グランドパス利用者割合	うちスクールパス利用者	スクールパス利用者割合	1人当たり平均運賃
4月	150,484	1,312	489	37%	10	0.8%	114.7
5月	138,440	1,243	452	36%	8	0.6%	111.4
6月	179,501	1,529	503	33%	21	1.4%	117.4
7月	186,746	1,610	568	35%	32	2.0%	116.0
8月	180,785	1,538	505	33%	2	0.1%	117.5
9月	157,317	1,416	535	38%	16	1.1%	111.1
10月	169,095	1,534	563	37%	36	2.3%	110.2
11月	168,562	1,477	553	37%	30	2.0%	114.1
12月	173,755	1,404	559	40%	16	1.1%	123.8
1月	116,743	1,114	425	38%	19	1.7%	104.8
2月	130,588	1,326	464	35%	32	2.4%	98.5
3月	164,388	1,456	579	40%	36	2.5%	112.9
合計	1,916,404	16,959	6,195	37%	258	1.5%	113.0

#### 輸送収入額の推移

	4月	5月	6月	7月	8月	9月	10月	11月	12月	1月	2月	3月	合計
平成 12 年度	54,191	69,799	82,817	92,943	99,477	95,952	92,706	89,232	87,001	72,314	84,531	91,844	1,012,807
平成 13 年度	96,319	105,404	111,266	102,528	102,476	93,201	92,549	100,953	114,480	115,036	124,907	142,390	1,301,509
平成 14 年度	154,543	169,919	158,340	175,045	160,921	173,933	216,902	172,751	151,721	131,710	148,050	150,730	1,964,565
平成 15 年度	157,442	157,295	150,671	190,466	158,837	166,338	185,351	153,691	153,556	115,659	133,181	161,679	1,884,166
平成 16 年度	150,484	138,440	179,501	186,746	180,785	157,317	169,095	168,562	173,755	116,743	130,588	164,388	1,916,404
前年度対比	0.96	0.88	1.19	0.98	1.14	0.95	0.91	1.10	1.13	1.01	0.98	1.02	1.02



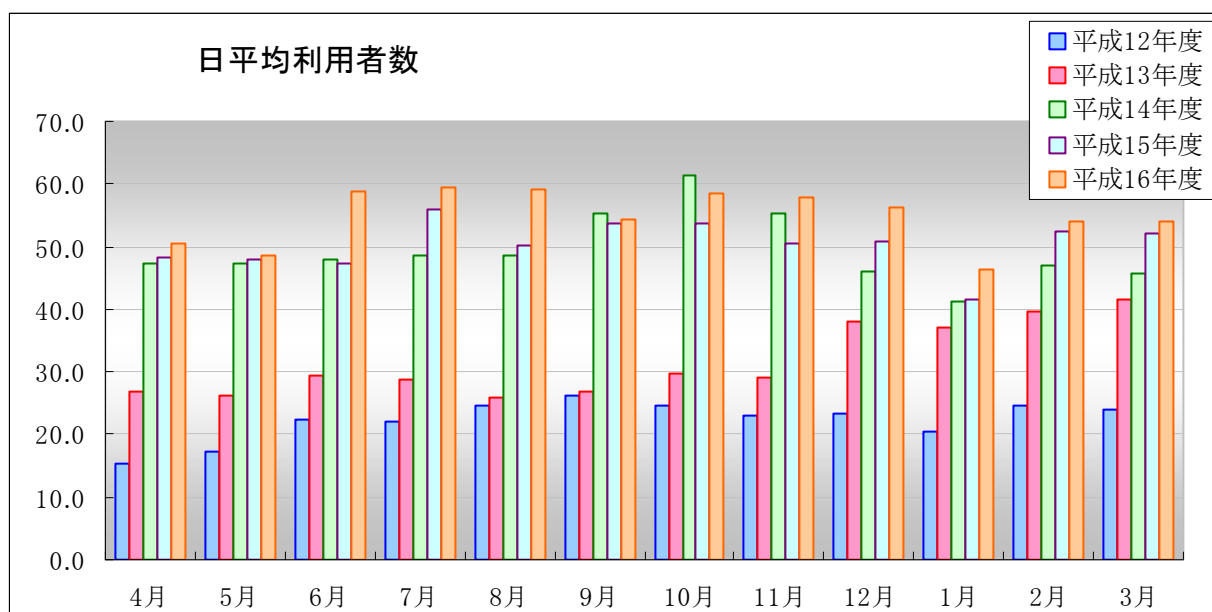
運賃収入額については、利用者の増加にあわせて順調に伸びています。利用者の伸び率と運賃収入の伸び率に違いがあるのは、グランドパス 65 の利用者が占める割合が高いことを表しています。グランドパス 65 は、阪急バス全線フリーパスとなるため、ふれあいバスにおいて利用した場合の 1 回あたりの運賃は 52.69 円で計算します。(阪急バスの規程によ

る)。

ふれあいバスが、交通弱者の移動手段の確保を目指す以上、高齢者の利用が増えることは、喜ばしいことと考えますが、今後は環境に配慮した取り組みともなる、公共交通機関の利用促進の観点からも生産年齢層での利用促進も検討する必要があると思われま

## ■ 日平均利用者数

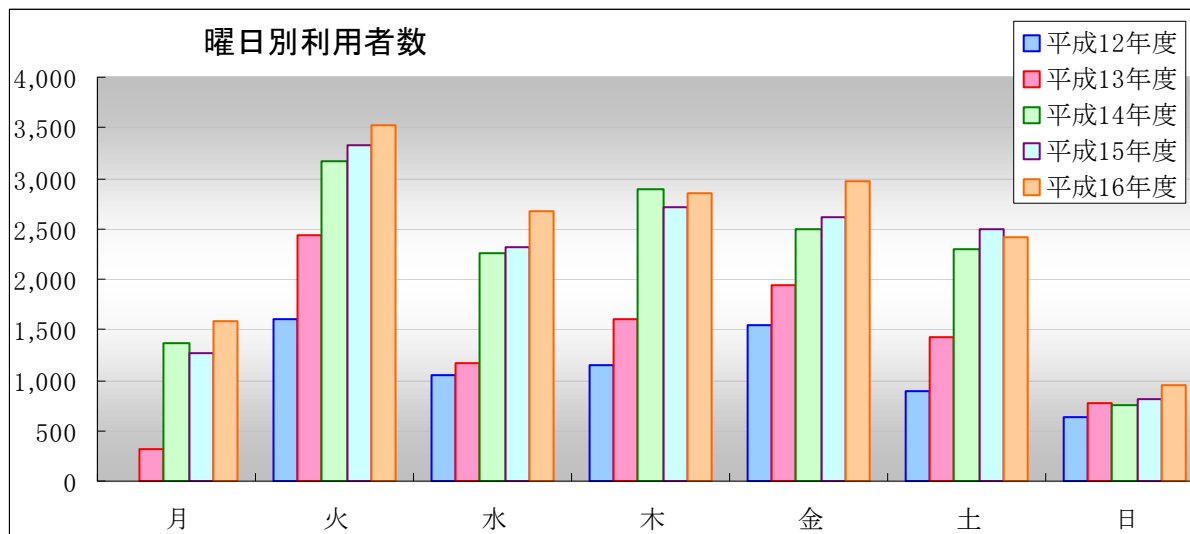
	4月	5月	6月	7月	8月	9月	10月	11月	12月	1月	2月	3月	平均
平成12年度	15.5	17.3	22.4	21.9	24.6	26.2	24.5	23.1	23.2	20.5	24.5	23.9	22.3
平成13年度	26.8	26.2	29.5	28.9	25.9	26.7	29.7	29.1	37.9	37.0	39.5	41.5	31.6
平成14年度	47.3	47.3	48.0	48.7	48.4	55.4	61.3	55.3	45.9	41.1	46.9	45.7	49.3
平成15年度	48.4	47.9	47.4	55.9	50.1	53.7	53.8	50.6	50.8	41.6	52.5	52.1	50.4
平成16年度	50.5	48.6	58.8	59.6	59.2	54.5	58.5	57.9	56.2	46.4	54.1	53.9	54.8
対前年度比 (15年度対比)	1.04	1.02	1.24	1.07	1.18	1.01	1.09	1.15	1.11	1.11	1.03	1.03	1.09



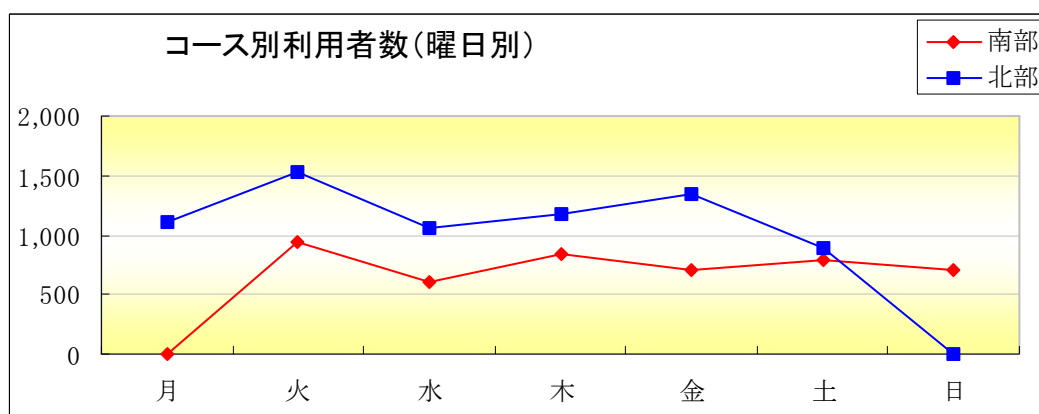
日平均利用者については、平成16年度においては、5月を除いていずれの月も50人を超える利用者数がありました。毎月の日平均利用者数が近い数値となっていることから、利用者は日常生活で利用していることが多いと予想されます。今後は、歴史街道に始まる町の観光地を巡る移動手段でも利用できるような運行形態も検討する必要があります。

## ■ 曜日別利用者数

	月	火	水	木	金	土	日	計
平成12年度	—	1,613	1,042	1,139	1,543	899	625	6,861
平成13年度	316	2,428	1,174	1,598	1,946	1,420	774	9,656
平成14年度	1,369	3,159	2,252	2,892	2,491	2,301	745	15,209
平成15年度	1,262	3,329	2,324	2,718	2,615	2,498	820	15,566
平成16年度	1,592	3,533	2,674	2,860	2,961	2,416	960	16,996
対前年度比 (15年度対比)	1.26	1.06	1.15	1.05	1.13	0.97	1.17	1.09



H16	月	火	水	木	金	土	日	計
南部	—	941	602	848	709	783	700	4,583
北部	1,108	1,528	1,064	1,177	1,345	891	—	7,113

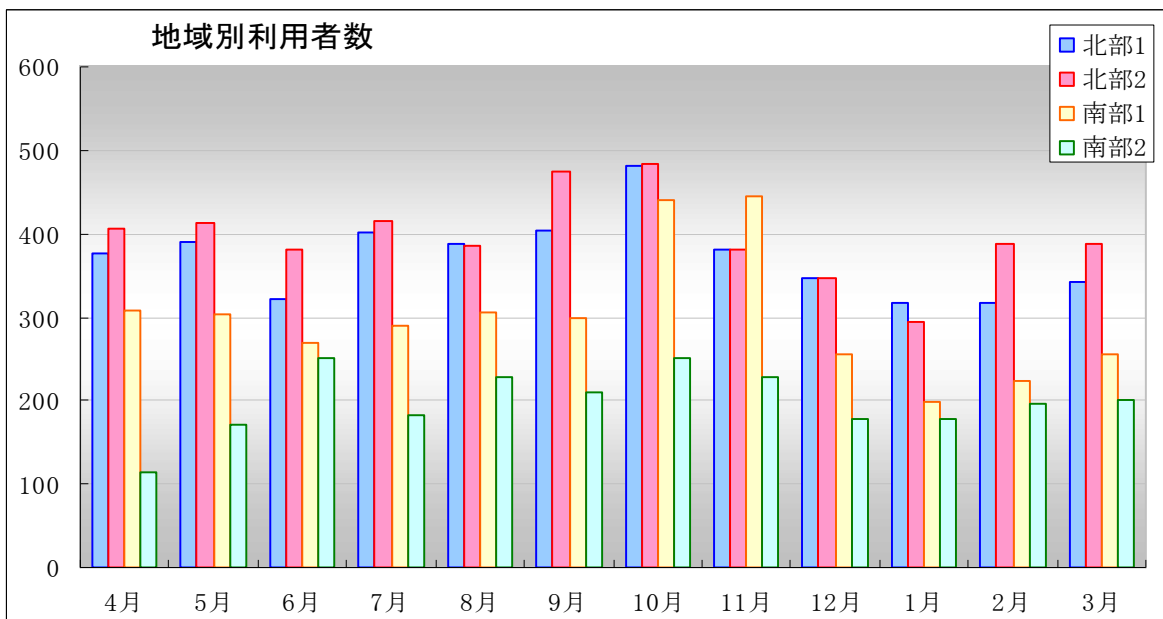
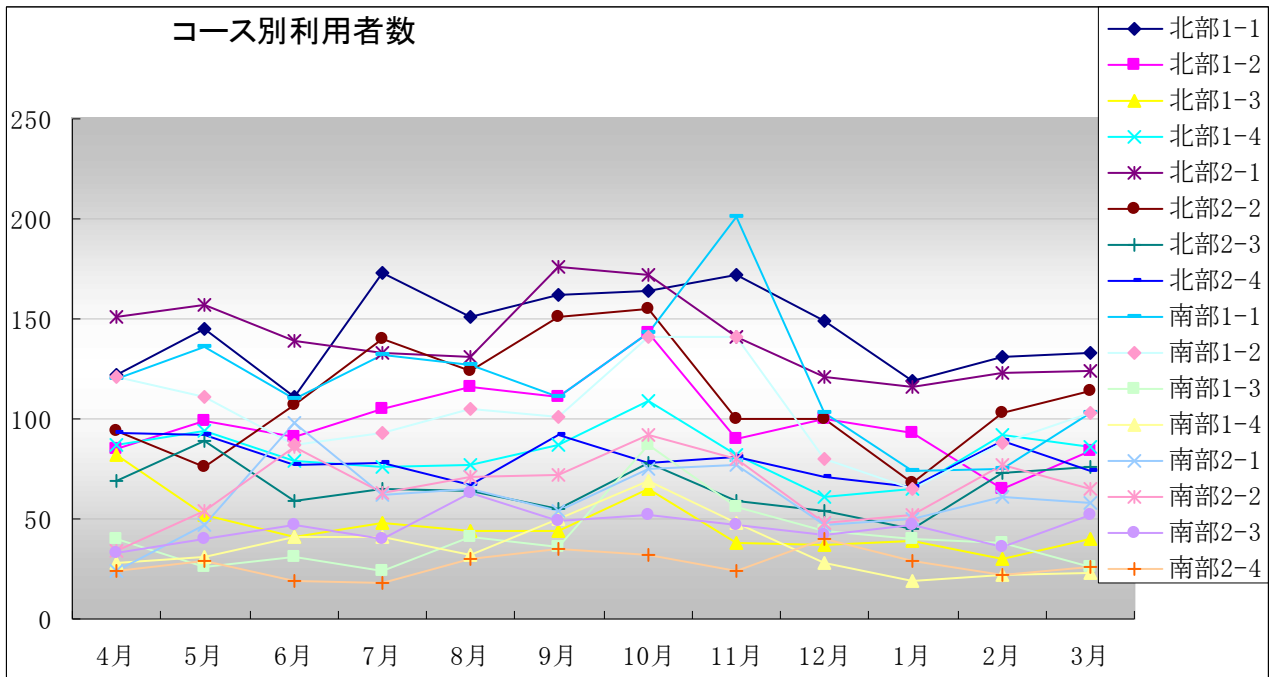


曜日別に見てみると火曜日、金曜日の順に利用者が多くなっています。日曜日及び月曜日が極端に少ないのは、北部コース及び南部コースがそれぞれ運休のためです。

北部コース、南部コース別に利用状況を見てみると南部コースの水・金・日の利用者数が少ない。これは、南部2コースで内馬場～伏見台～つつじが丘～ふるさと館のコースです。北部コースは、平均して利用者が多い。

## ■ コース別利用者数

16年度	4月	5月	6月	7月	8月	9月	10月	11月	12月	1月	2月	3月	計
北部 1-1	121	176	164	156	150	129	171	144	136	121	136	178	1,782
北部 1-2	114	96	155	141	125	122	147	108	104	87	104	133	1,436
北部 1-3	88	107	93	80	100	78	87	62	54	45	54	58	906
北部 1-4	86	62	107	96	75	78	102	76	64	58	64	77	945
北部 1	409	441	519	473	450	407	507	390	358	311	358	446	5,069
北部 2-1	137	123	172	200	208	179	167	223	188	129	188	169	2,083
北部 2-2	100	93	86	130	122	135	114	115	130	93	130	129	1,377
北部 2-3	45	41	60	73	80	43	32	56	50	39	50	56	625
北部 2-4	102	78	96	87	96	109	96	119	94	89	94	88	1,148
北部 2	384	335	414	490	506	466	409	513	462	350	462	442	5,233
南部 1-1	110	103	131	116	130	111	154	138	123	110	114	136	1,476
南部 1-2	114	94	135	120	109	101	106	123	112	79	100	112	1,305
南部 1-3	49	36	51	49	39	35	36	44	39	33	33	53	497
南部 1-4	41	50	46	43	46	40	41	31	25	30	38	31	462
南部 1	314	283	363	328	324	287	337	336	299	252	285	332	3,740
南部 2-1	56	53	75	111	84	83	91	72	81	47	49	54	856
南部 2-2	63	75	71	94	90	93	99	81	97	76	72	85	996
南部 2-3	62	47	45	58	53	55	64	59	71	51	58	49	672
南部 2-4	24	30	42	56	31	25	43	26	36	27	42	48	430
南部 2	205	205	233	319	258	256	297	238	285	201	221	236	2,954
計	1,312	1,264	1,529	1,610	1,538	1,416	1,550	1,477	1,404	1,114	1,326	1,456	16,996



運行コースは、1日2往復しており、1-1が午前往路・1-2が午前復路・2-1が午後往路・2-2が午後復路で分類しています。

利用者数は、全体的に見ると、南部2コースの利用が少ない。

## ■ まとめ

利用者数が年々増加していることから、地域住民がふれあいバスに期待する部分は大きいと思われます。平成14年度に実施したアンケート調査結果で希望の多かったジャスコ猪名川店への乗り入れを16年度から実施した結果が、前年度比1.09倍の利用者増という数字で早くも表れています。

このことからわかるように、今後も更に利用者の増加、利便性の向上を目指すとともに、適宜アンケート調査を行うなど利用者のニーズを把握しながら改善を重ねていかなければならないと考えます。