

平成28年度コミュニティバス（ふれあいバス）利用実績

■ 概 要

ふれあいバスは、交通空白地域の解消と高齢者や身体障がい者等の交通弱者の支援を目的として、平成12年4月1日に運行を開始しました。当初は1台で3コース、週2日運行を実施し、平成13年11月22日より1台増車し2台運行としています。

利用者等の意見や要望を把握し、また、乗車区間などの利用実態を考慮して運行ダイヤやルートを見直しています。

平成25年1月21日に現在の午前3便、午後2便の1日5便運行としています。運休日については、1台運行時は公共施設の休館日である月曜日とし、2台目運行開始以降は年末年始のみとしていましたが、現在は、利用の少ない日曜日を運休し、車両のメンテナンスを行っています。

運行開始以降、利用者アンケートや自治会との協議等を経て、利用者の少ないバス停を廃止する一方、要望が多かったイオンモール猪名川、若葉2丁目東、松尾台2丁目西等にバス停を新設するなど利用者の要望に対し改善を続けており、昨年度は3箇所のバス停（旭ヶ丘口上、旭ヶ丘口下、グット・サマリタンチャーチ前）を追加しています。車両に関しても、平成12年から運行していた車両の老朽化に伴い平成26年度に三菱ROZA（TPG-BE640ESAJ）に更新し、残った1台についても平成28年度に更新を実施し平成29年4月1日から新車両の運行を開始しており、快適なバス運行に努めています。

また、平成18年5月1日から町内在住の70歳以上の高齢者及び障害者手帳所持者の運賃を無料化し、福祉施策の推進にも寄与しており、交通系ICカードも利用可能とするなど利便性の向上にも努めているところです。

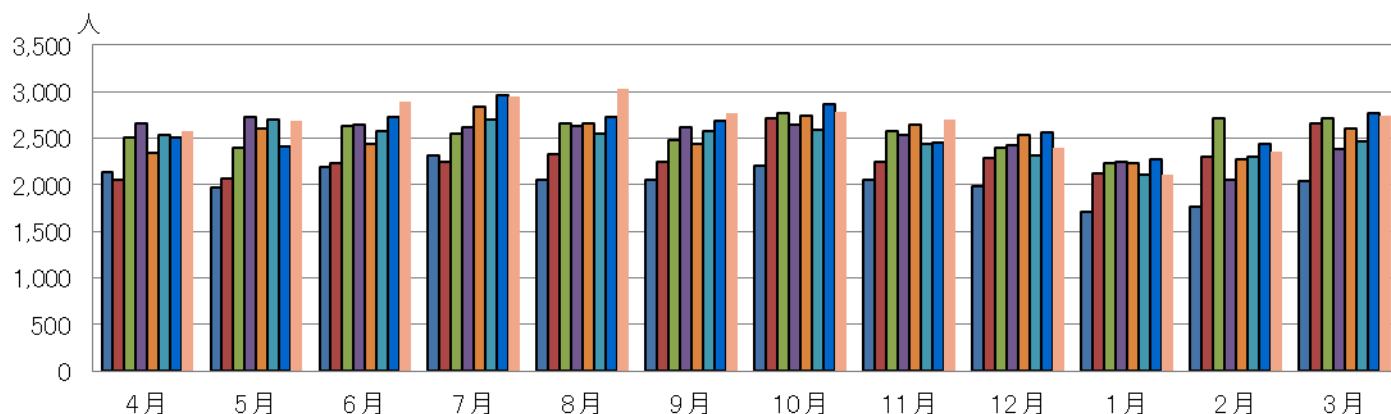
■ 年度別月別利用状況

(単位：人)

年度	4月	5月	6月	7月	8月	9月	10月	11月	12月	1月	2月	3月	合計
21	2,133	1,977	2,187	2,321	2,054	2,057	2,200	2,049	1,987	1,709	1,761	2,043	24,478
22	2,048	2,073	2,227	2,250	2,336	2,246	2,719	2,244	2,292	2,124	2,307	2,661	27,527
23	2,502	2,403	2,626	2,555	2,660	2,486	2,776	2,581	2,403	2,232	2,709	2,716	30,649
24	2,660	2,726	2,647	2,615	2,627	2,618	2,650	2,533	2,422	2,253	2,060	2,391	30,202
25	2,347	2,603	2,436	2,835	2,662	2,445	2,745	2,648	2,537	2,230	2,272	2,610	30,370
26	2,537	2,695	2,572	2,698	2,550	2,578	2,598	2,436	2,323	2,104	2,307	2,465	29,863
27	2,506	2,412	2,725	2,961	2,734	2,686	2,866	2,455	2,568	2,278	2,436	2,766	31,393
28	2,582	2,690	2,894	2,948	3,033	2,769	2,790	2,699	2,400	2,106	2,359	2,748	32,018
前年比 (%)	103.0	111.5	106.2	99.6	110.9	103.1	97.3	109.9	93.5	92.4	96.8	99.3	102.0

月別利用者数

■ 平成21年度
 ■ 平成22年度
 ■ 平成23年度
 ■ 平成24年度
■ 平成25年度
 ■ 平成26年度
 ■ 平成27年度
 ■ 平成28年度



平成28年度の利用者数は32,018人となり、前年より625人(2%)の増となりました。平成25年度にダイヤ改正を行った結果、利用者が若干増加傾向になったもののほぼ横ばい傾向でしたが、ふれあいバスを運行して以来、最高の利用者数となりました。

月別利用者数では、年度前半の4月から11月までの利用が多くなっていますが12月以降は対前年度比較で減少となりました。

■ 年度別運賃収入

(単位：金額 円・利用者 人)

年度	収入額	利用者数	平均運賃 (収入額÷利用者数)	運賃有料利用者		運賃無料利用者	
				利用者数	割合	利用者数	割合
21	866,662	24,478	35.4	8,824	36.0%	15,654	64.0%
22	892,154	27,527	32.4	8,529	31.0%	18,998	69.0%
23	883,632	30,649	28.8	8,474	27.6%	22,175	72.4%
24	844,748	30,202	28.0	7,507	24.9%	22,695	75.1%
25	959,254	30,370	31.6	5,666	18.7%	24,704	81.3%
26	831,767	29,863	27.9	4,417	14.8%	25,446	85.2%
27	946,451	31,393	30.1	4,965	15.8%	26,428	84.2%
28	863,180	32,018	27.0	4,294	13.4%	27,724	86.6%
前年比 (%)	91.2	102.0	89.4	86.5	—	104.9	—

(単位：人)

年度	運賃無料利用者の内訳					
	すこやかカード [※]		障害者手帳		小中学生[夏休み]	
	利用者数	割合	利用者数	割合	利用者数	割合
21	14,879	60.8%	775	3.2%	※※※	※※※
22	18,263	66.3%	735	2.7%	※※※	※※※
23	20,875	68.1%	1,275	4.2%	25	0.1%
24	21,251	70.4%	1,283	4.2%	161	0.5%
25	23,143	76.2%	1,448	4.8%	113	0.4%
26	23,410	78.4%	1,862	6.2%	174	0.6%
27	23,900	76.1%	2,404	7.7%	124	0.4%
28	25,125	78.5%	2,512	7.8%	87	0.3%
前年比 (%)	105.1	—	104.5	—	70.2	—

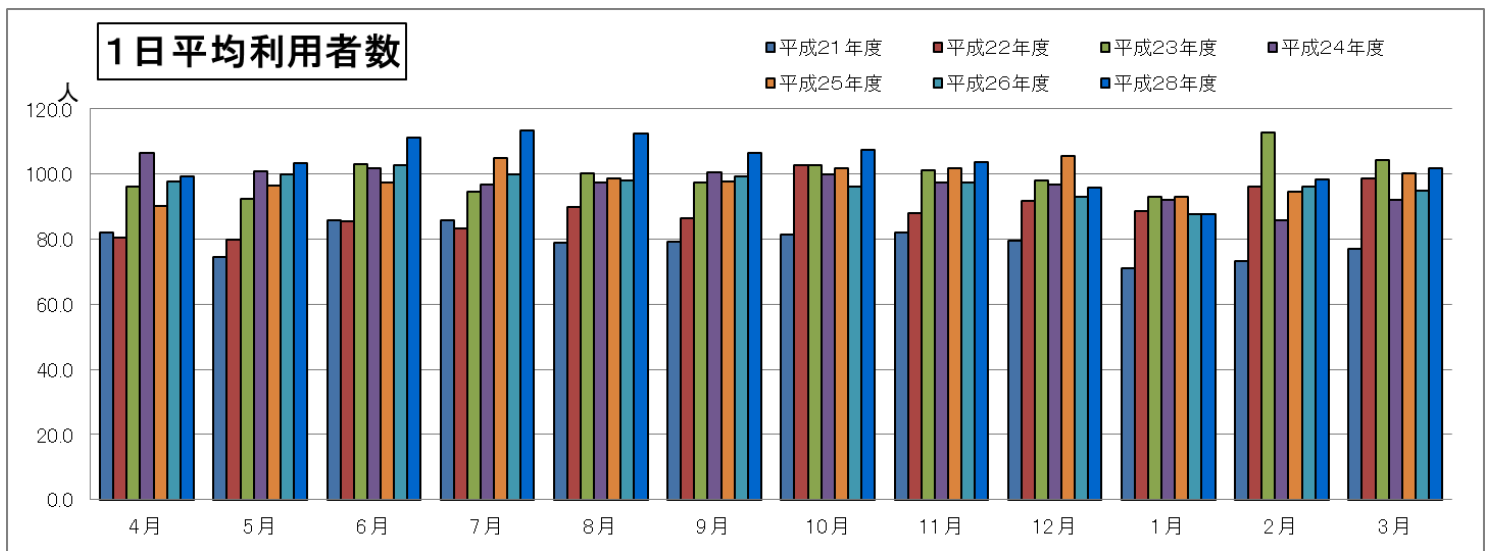
平成28年度の運賃収入額は、863,180円となり、前年度と比較して約8.8%の減少となりました。利用者増が約2%であったことを考えると、有料での利用者が減少し、無料での利用者が増加したことが全体の利用者増の要因と考えられます。

なお、依然としてすこやかカードの利用者数は年々増加しており、ふれあいバスの利用者の大半を占めています。今後も高齢化の進展等にもないこの傾向は続くことが予想されます。

■ 1日平均利用者数

(単位：人)

年度	4月	5月	6月	7月	8月	9月	10月	11月	12月	1月	2月	3月	平均
21	82.0	74.6	85.8	86.0	79.0	79.1	81.5	82.0	79.5	71.2	73.4	77.1	79.3
22	80.5	79.7	85.7	83.3	89.9	86.4	102.6	88.0	91.7	88.5	96.1	98.6	89.2
23	96.3	92.4	103.0	94.6	100.4	97.5	102.8	101.2	98.1	93.0	112.9	104.5	99.7
24	106.4	101.0	101.8	96.9	97.3	100.7	100.0	97.4	96.9	92.0	85.8	92.0	97.3
25	90.3	96.4	97.4	105.0	98.6	97.8	101.7	101.8	105.7	92.9	94.7	100.4	98.6
26	97.6	99.8	102.9	99.9	98.1	99.2	96.2	97.4	92.9	87.7	96.1	94.8	97.0
27	96.4	92.8	104.8	109.7	105.2	103.3	106.1	98.2	102.7	94.9	97.4	102.4	101.2
28	99.3	103.5	111.3	113.4	112.3	106.5	107.3	103.8	96.0	87.8	98.3	101.8	103.4
前年比 (%)	103.0	111.5	106.2	103.4	106.8	103.1	101.1	105.7	93.5	92.4	100.9	99.3	102.2



1日平均利用者数は、前年度と比較して2.2人(2.2%)増加となりました。

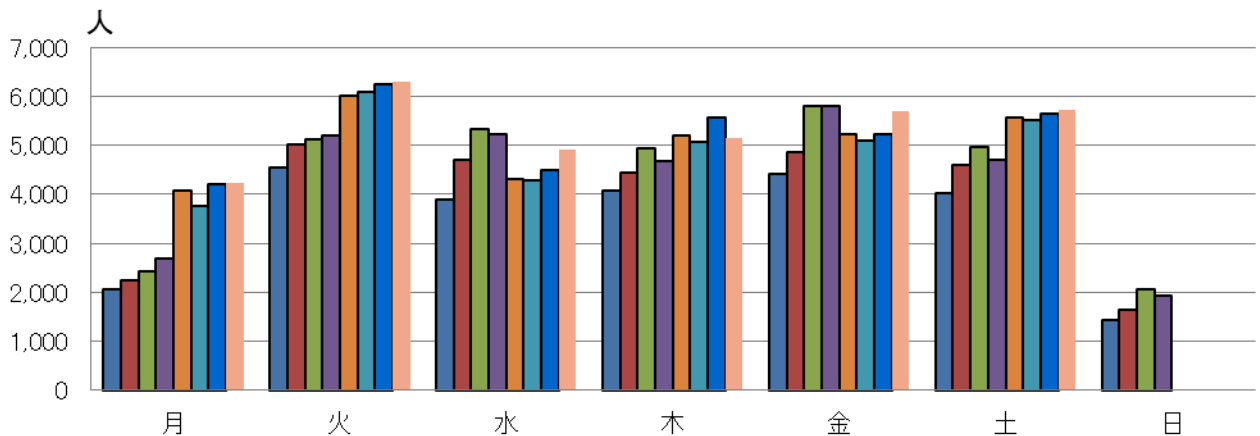
■ 曜日別利用者数

(単位：人)

年度	月	火	水	木	金	土	日	計
21	2,059	4,558	3,895	4,088	4,412	4,027	1,439	24,478
22	2,232	5,030	4,693	4,455	4,869	4,608	1,640	27,527
23	2,436	5,118	5,323	4,934	5,801	4,979	2,058	30,649
24	2,678	5,200	5,220	4,675	5,807	4,692	1,930	30,202
25	4,076	6,012	4,305	5,194	5,226	5,557	—	30,370
26	3,769	6,105	4,291	5,073	5,096	5,529	—	29,863
27	4,212	6,248	4,496	5,558	5,241	5,638	—	31,393
28	4,227	6,298	4,917	5,158	5,689	5,729	—	32,018
前年比 (%)	100.4	100.8	109.4	92.8	108.5	101.6	—	102.0

曜日別利用者数

■平成21年度 ■平成22年度 ■平成23年度 ■平成24年度
 ■平成25年度 ■平成26年度 ■平成27年度 ■平成28年度



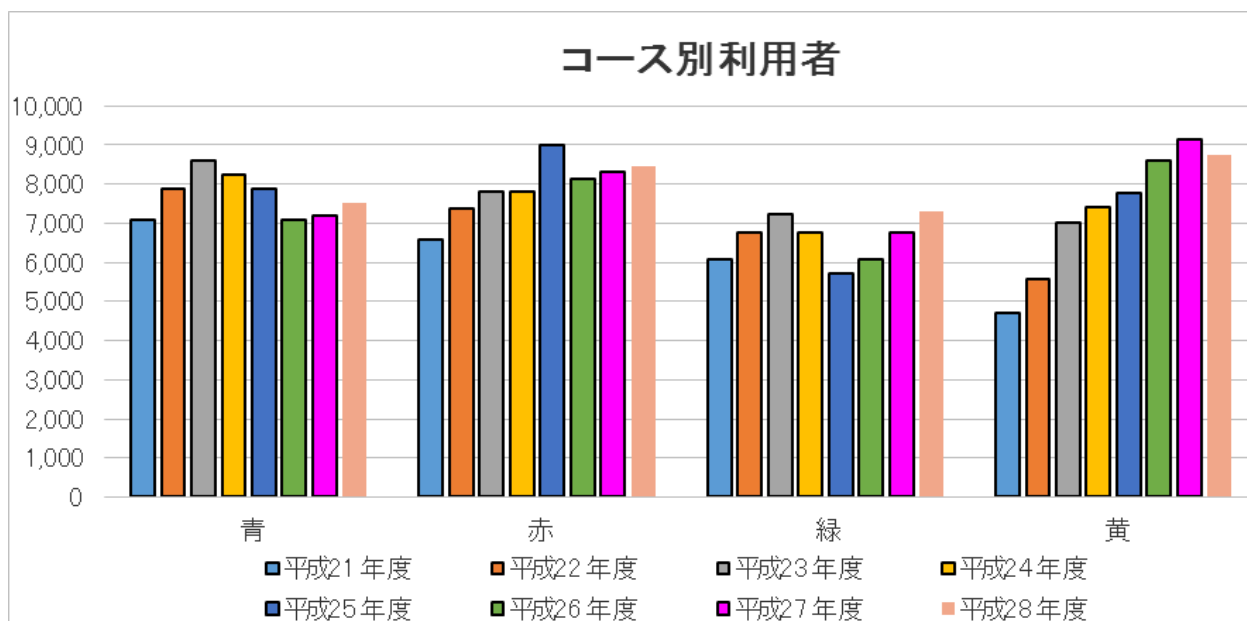
曜日別に見ると、月曜日の利用者数が少なくなっており、図書館や総合福祉（ゆうあい）センターの休館日となっていることが影響していると推測されます。

また、平成25年1月のダイヤ改正により、月曜日は2コースの運行、日曜日は運休日となっています。それ以前は、月曜日と日曜日は1コースのみ運行していたため、月曜日は運行コースの増加に伴い利用者数が増加しています。

■ コース別利用者数

(単位：人)

年度	青	赤	青・赤小計	緑	黄	緑・黄小計	合計
21	7,091	6,586	13,677	6,087	4,714	10,801	24,478
22	7,871	7,362	15,233	6,776	5,563	12,339	27,572
23	8,592	7,795	16,387	7,236	7,026	14,262	30,649
24	8,236	7,813	16,049	6,754	7,399	14,153	30,202
25	7,888	9,009	16,897	5,719	7,754	13,473	30,370
26	7,068	8,122	15,190	6,088	8,585	14,673	29,863
27	7,201	8,295	15,496	6,748	9,149	15,897	31,393
28	7,517	8,457	15,974	7,316	8,728	16,044	32,018
前年比 (%)	104.4	102.0	103.1	108.4	95.4	100.9	102.0



[青コース]：奥猪名健康の郷～ゆうあいセンター～イオンモール猪名川～日生中央

[赤コース]：柏原～ゆうあいセンター～イオンモール猪名川～日生中央

[緑コース]：内馬場～日生中央～イオンモール猪名川～ゆうあいセンター～槻並仁部上

[黄コース]：千軒～日生中央～ゆうあいセンター～イオンモール猪名川～つつじが丘～上肝川

例年、北部地域を運行する青コース、赤コースの利用者の方が南部地域を運行する緑コース、黄コースに比べて多く利用されていましたが、平成27年度からは逆転しています。イオン等の日常生活の移動手段として利用いただきやすいダイヤ改正を行った効果から、町全域で利用が進んだものと推測できます。

■ まとめ

ふれあいバスの運行に関しては、運行開始から10年が経過した平成22年度に猪名川町地域公共交通会議を設置し、交通関係者から車両・ルート・便数などについて幅広い意見を伺うとともに、住民アンケートを実施し、住民要望や利用形態について情報収集を行ってきました。

これらの結果を踏まえて、平成25年度には大幅なダイヤ改正とルートの見直しを行い、平成28年度においてはバス停を3箇所追加しました。

また、ふれあいバスの運行開始以来町内を走り続けたバス車両を平成26年度に1台、平成28年度に1台更新しました。

こうした利用実態に応じたダイヤ改正や、快適なバス運行に努めてきた結果、平成28年度においては、運行開始以降で最高の利用者数という成果が表れました。

平成29年度においても、利用者からの意見を的確に把握しながらバス運行に努め、更なる利用者増加に向けて取り組んでいくとともに、今後の公共交通を維持していく上での運賃体系のあり方なども併せて検討していくものです。

