

令和元年度コミュニティバス（ふれあいバス）利用実績

■ 概 要

ふれあいバスは、交通空白地域の解消と高齢者や身体障がい者等の交通弱者の支援を目的として、平成12年4月1日に運行を開始しました。当初は1台で3コース、週2日運行を実施し、平成13年11月22日より1台増車し2台運行としています。

利用者等の意見や要望を把握し、また、乗車区間などの利用実態を考慮して運行ダイヤやルートを見直しています。

平成25年1月21日より、現在の午前3便、午後2便の1日5便運行としています。運休日については、1台運行時は公共施設の休館日である月曜日とし、2台目運行開始以降は年末年始のみとしていましたが、現在は、利用の少ない日曜日を運休し、車両のメンテナンスを行っています。

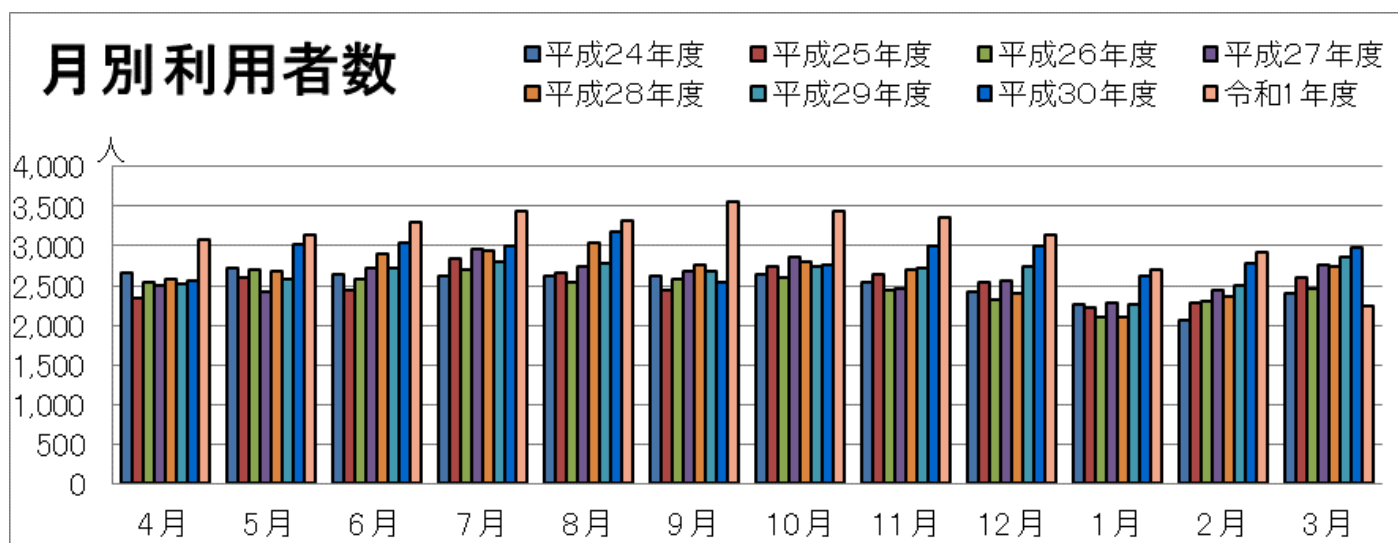
運行開始以降、利用者アンケートや自治会との協議等を経て、利用者の少ないバス停を廃止する一方、旭ヶ丘口上、旭ヶ丘口下等にバス停を新設するなど利用者の要望に対し改善を続けており、車両に関しても、平成12年から運行していた車両の老朽化に伴い平成26年度に三菱ROZA（TPG-BE640ESAJ）に更新し、残った1台についても平成28年度に更新を実施し平成29年4月1日から新車両の運行を開始しており、快適なバス運行に努めています。

また、平成18年5月1日から町内在住の70歳以上の高齢者及び障害者手帳所持者の運賃を無料化し、福祉施策の推進にも寄与しており、交通系ICカードも利用可能とするなど利便性の向上にも努めているところです。

■ 年度別月別利用状況

(単位：人)

年度	4月	5月	6月	7月	8月	9月	10月	11月	12月	1月	2月	3月	合計
24	2,660	2,726	2,647	2,615	2,627	2,618	2,650	2,533	2,422	2,253	2,060	2,391	30,202
25	2,347	2,603	2,436	2,835	2,662	2,445	2,745	2,648	2,537	2,230	2,272	2,610	30,370
26	2,537	2,695	2,572	2,698	2,550	2,578	2,598	2,436	2,323	2,104	2,307	2,465	29,863
27	2,506	2,412	2,725	2,961	2,734	2,686	2,866	2,455	2,568	2,278	2,436	2,766	31,393
28	2,582	2,690	2,894	2,948	3,033	2,769	2,790	2,699	2,400	2,106	2,359	2,748	32,018
29	2,519	2,578	2,730	2,792	2,770	2,684	2,741	2,714	2,731	2,264	2,499	2,852	31,874
30	2,568	3,029	3,045	3,006	3,175	2,536	2,765	3,009	2,993	2,612	2,775	2,988	34,501
元	3,085	3,137	3,291	3,447	3,315	3,562	3,433	3,360	3,135	2,708	2,911	2,234	37,618
前年比 (%)	120.1	103.6	108.1	114.7	104.4	140.5	124.2	111.7	104.7	103.7	104.9	74.8	109.0



令和元年度の利用者数は37,618人となり、前年より3,117人(約9%)の増となりました。29年度に微減となっていた利用者数でしたが、本年度は、昨年度に引き続きここ数年の中で最大の増加幅となっています。

また、月別利用者数では、3月を除くすべての月において、対前年度比較で増加となりました。

■ 年度別運賃収入

(単位：金額 円・利用者 人)

年度	収入額	利用者数	平均運賃 (収入額÷利用者数)	運賃有料利用者		運賃無料利用者	
				利用者数	割合	利用者数	割合
24	844,748	30,202	28.0	7,507	24.9%	22,695	75.1%
25	959,254	30,370	31.6	5,666	18.7%	24,704	81.3%
26	831,767	29,863	27.9	4,417	14.8%	25,446	85.2%
27	946,451	31,393	30.1	4,965	15.8%	26,428	84.2%
28	863,180	32,018	27.0	4,294	13.4%	27,724	86.6%
29	816,970	31,874	25.6	4,687	14.7%	27,187	85.3%
30	940,092	34,501	27.2	5,284	15.3%	29,217	84.7%
元	931,871	37,618	24.8	5,277	14.0%	32,341	86.0%
前年比 (%)	99.1	109.0	90.9	99.9	—	110.7	—

(単位：人)

年度	運賃無料利用者の内訳					
	すこやかカード		障害者手帳		小中学生[夏休み]	
	利用者数	割合	利用者数	割合	利用者数	割合
24	21,251	70.4%	1,275	4.2%	25	0.1%
25	23,143	76.2%	1,283	4.2%	161	0.5%
26	23,410	78.4%	1,448	4.8%	113	0.4%
27	23,900	76.1%	1,862	5.9%	174	0.6%
28	25,125	78.5%	2,404	7.5%	124	0.4%
29	24,938	78.2%	2,512	7.9%	87	0.3%
30	27,433	79.5%	1,729	5.0%	50	0.1%
元	30,500	81.1%	1,800	4.8%	41	0.1%
前年比 (%)	111.2	—	104.1	—	82.0	—

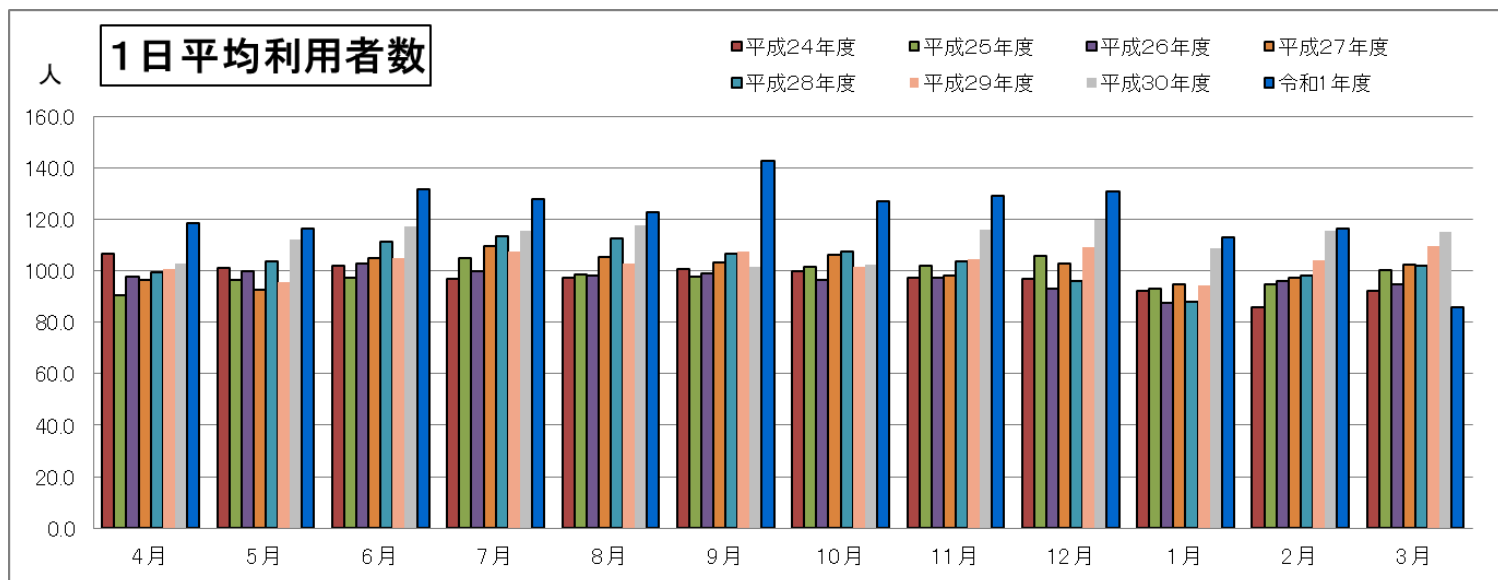
令和元年度の運賃収入額は、931,871円となり、前年度と比較して約0.9%の減少となりました。全体の利用者が約9%増加しましたが、運賃有料利用者が横ばいであり、比較的短距離の乗車が増えたこと、グランドパス65、スクールパス等の定期券利用などにより一人当たりの運賃単価が減少していると推測されます。

一方で、依然としてすこやかカードの利用者数は年々増加しており、ふれあいバスの利用者の大半を占めています。今後も高齢化の進展等にともないこの傾向は続くことが予想されます。

■ 1日平均利用者数

(単位：人)

年度	4月	5月	6月	7月	8月	9月	10月	11月	12月	1月	2月	3月	平均
24	106.4	101.0	101.8	96.9	97.3	100.7	100.0	97.4	96.9	92.0	85.8	92.0	97.3
25	90.3	96.4	97.4	105.0	98.6	97.8	101.7	101.8	105.7	92.9	94.7	100.4	98.6
26	97.6	99.8	102.9	99.9	98.1	99.2	96.2	97.4	92.9	87.7	96.1	94.8	96.9
27	96.4	92.8	104.8	109.7	105.2	103.3	106.1	98.2	102.7	94.9	97.4	102.4	97.0
28	99.3	103.5	111.3	113.4	112.3	106.5	107.3	103.8	96.0	87.8	98.3	101.8	101.2
29	100.8	95.5	105.0	107.4	102.6	107.4	101.5	104.4	109.2	94.3	104.1	109.7	103.4
30	102.7	112.2	117.1	115.6	117.6	101.4	102.4	115.7	119.7	108.8	115.6	114.9	112.0
元	118.7	116.2	131.6	127.7	122.8	142.5	127.1	129.2	130.6	112.8	116.4	85.9	121.8
前年比 (%)	115.5	103.6	112.4	110.4	104.4	140.5	124.2	111.7	109.1	103.7	100.7	74.8	108.8

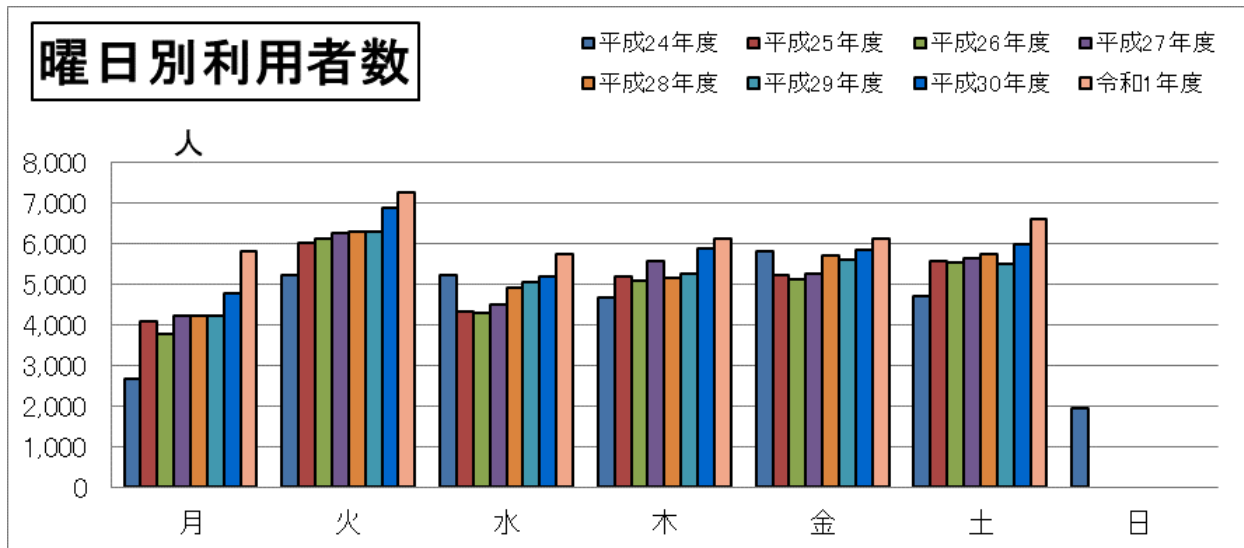


1日平均利用者数は、前年度と比較して9.8人と大幅に増加しました。また、時期を見ると9月、10月の1日平均利用者数が大幅に増加しています。

■ 曜日別利用者数

(単位：人)

年度	月	火	水	木	金	土	日	計
24	2,678	5,200	5,220	4,675	5,807	4,692	1,930	30,649
25	4,076	6,012	4,305	5,194	5,226	5,557	—	30,202
26	3,769	6,105	4,291	5,073	5,096	5,529	—	30,370
27	4,212	6,248	4,496	5,558	5,241	5,638	—	31,393
28	4,227	6,298	4,917	5,158	5,689	5,729	—	32,018
29	4,229	6,271	5,030	5,252	5,610	5,482	—	31,874
30	4,782	6,881	5,184	5,871	5,819	5,964	—	34,501
元	5,798	7,255	5,744	6,122	6,120	6,579	—	37,618
前年比 (%)	121.2	105.4	110.8	104.3	105.2	110.3	—	109.0

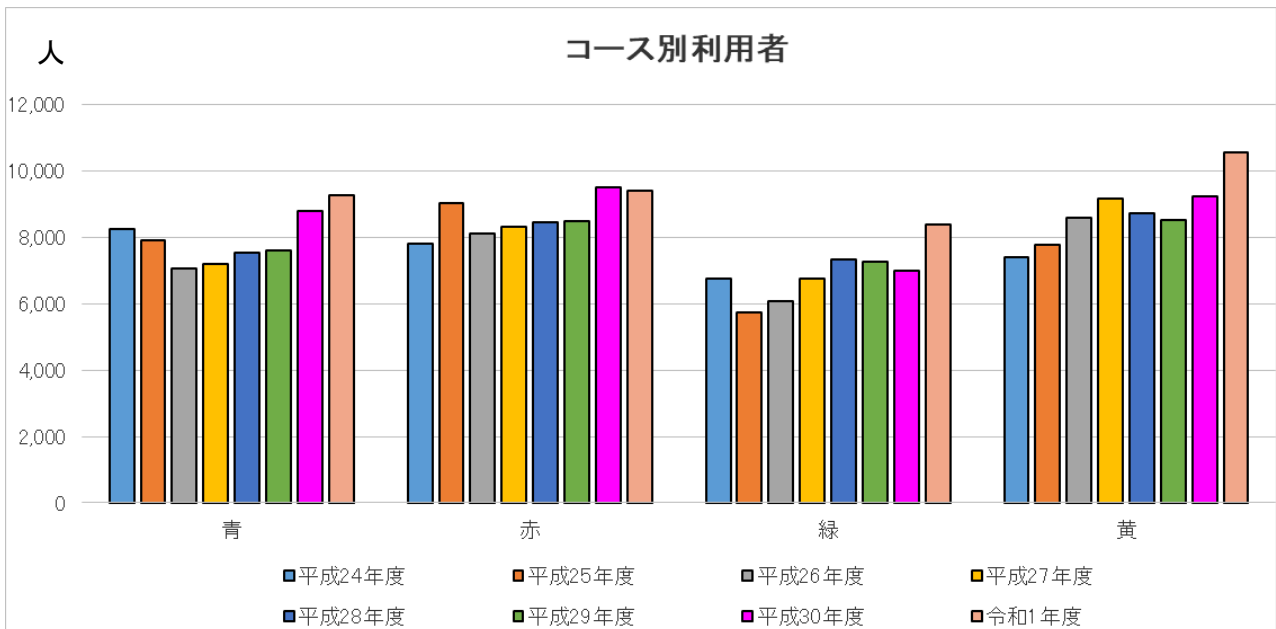


曜日別に見ると、すべての曜日で利用者が増加しており、特に対前年比増加率は月曜日の利用が最も高くなっています。

■ コース別利用者数

(単位：人)

年度	青	赤	青・赤小計	緑	黄	緑・黄小計	合計
24	8,236	7,813	16,049	6,754	7,399	14,153	30,202
25	7,888	9,009	16,897	5,719	7,754	13,473	30,370
26	7,068	8,122	15,190	6,088	8,585	14,673	29,863
27	7,201	8,295	15,496	6,748	9,149	15,897	31,393
28	7,517	8,457	15,974	7,316	8,728	16,044	32,018
29	7,606	8,478	16,084	7,263	8,527	15,790	31,874
30	8,795	9,500	18,295	6,990	9,216	16,206	34,501
元	9,268	9,414	18,682	8,394	10,542	18,936	37,618
前年比 (%)	105.4	99.1	102.1	120.1	114.4	116.8	109.0



[青コース]：奥猪名健康の郷～ゆうあいセンター～イオンモール猪名川～日生中央

[赤コース]：柏原～ゆうあいセンター～イオンモール猪名川～日生中央

[緑コース]：内馬場～日生中央～イオンモール猪名川～ゆうあいセンター～槻並仁部上

[黄コース]：千軒～日生中央～ゆうあいセンター～イオンモール猪名川～つつじが丘～上肝川

例年、北部地域を運行する青コース、赤コースの利用者の方が南部地域を運行する緑コース、黄コースに比べて多く利用されていましたが、平成27年度からは同程度まで伸びてきており、イオン等の日常生活の移動手段として利用いただきやすいダイヤ改正を行った効果から、町全域で利用が進んだものと推測できます。

■ まとめ

ふれあいバスの運行に関しては、運行開始から10年が経過した平成22年度に猪名川町地域公共交通会議を設置し、交通関係者から車両・ルート・便数などについて幅広い意見を伺うとともに、住民要望や利用形態について情報収集を行ってきました。

これらの結果を踏まえて、平成25年度には大幅なダイヤ改正とルートの見直しを行い、平成28年度においてはバス停を3箇所追加しました。

また、ふれあいバスの運行開始以来町内を走り続けたバス車両を平成26年度に1台、平成28年度に1台更新しました。

昨今の少子高齢化・人口減少による利用者の減少や運転士不足等による運行時間の制限など、交通事業者を取り巻く環境は非常に厳しくなっています。

そのような中、人口減少、高齢化の進展を見据え、コミュニティバス「ふれあいバス」をはじめとする町内の公共交通ネットワークのあり方を定め、利用者のニーズに合った路線に見直すことで、利便性の向上、持続可能な地域交通ネットワークの形成を目指した「猪名川町地域公共交通ネットワーク見直し方針」を昨年度策定しており、本町の実情や今後の社会状況に即した持続可能な公共交通の確保を図っていく中で、今後も利用者からの意見を的確に把握しながら快適なバス運行に努め、更なる利用者増加に向けて取り組んでいくとともに、今後の公共交通を維持していく上での運賃体系のあり方なども併せて検討していくものです。

