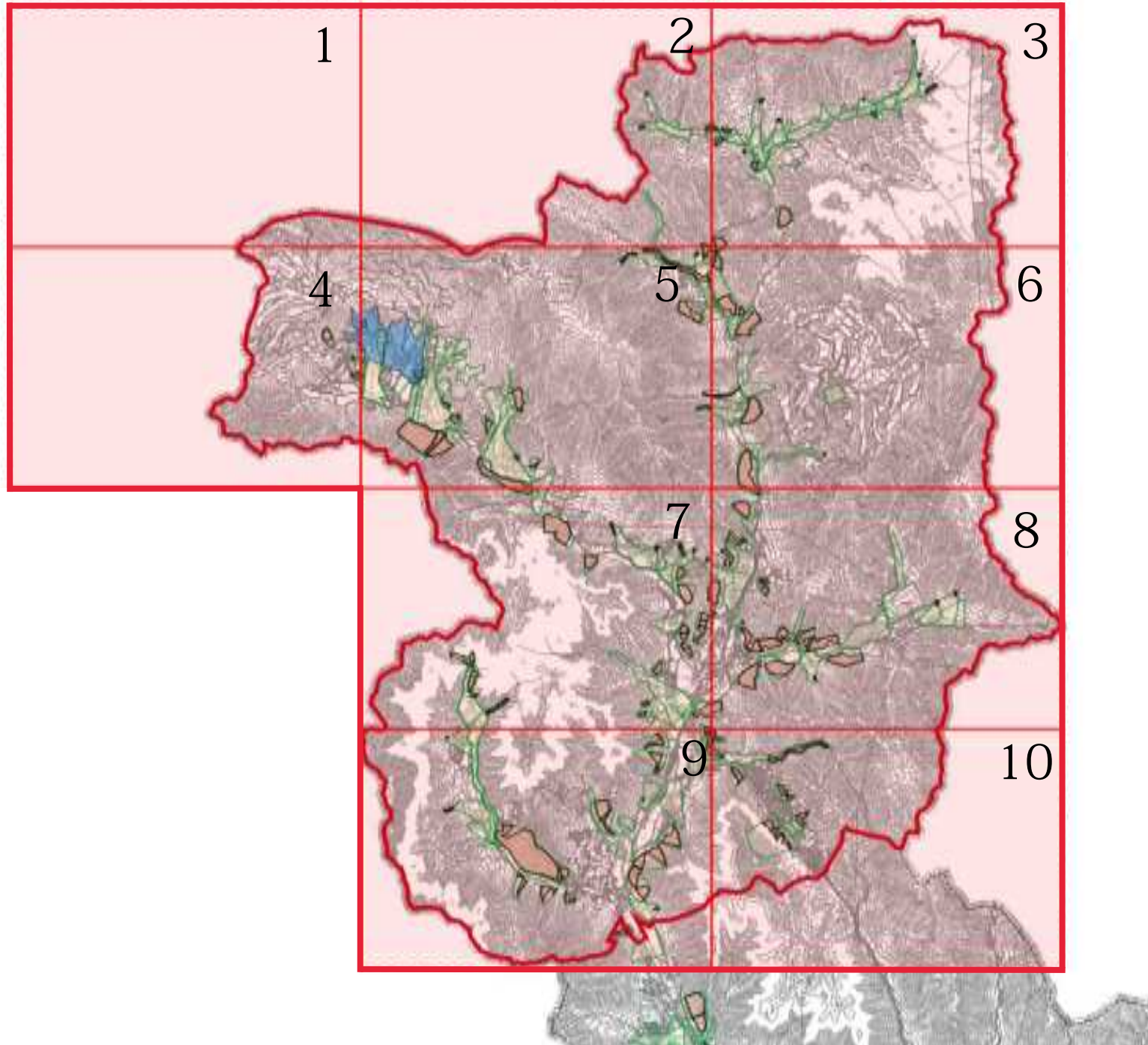


区画割図



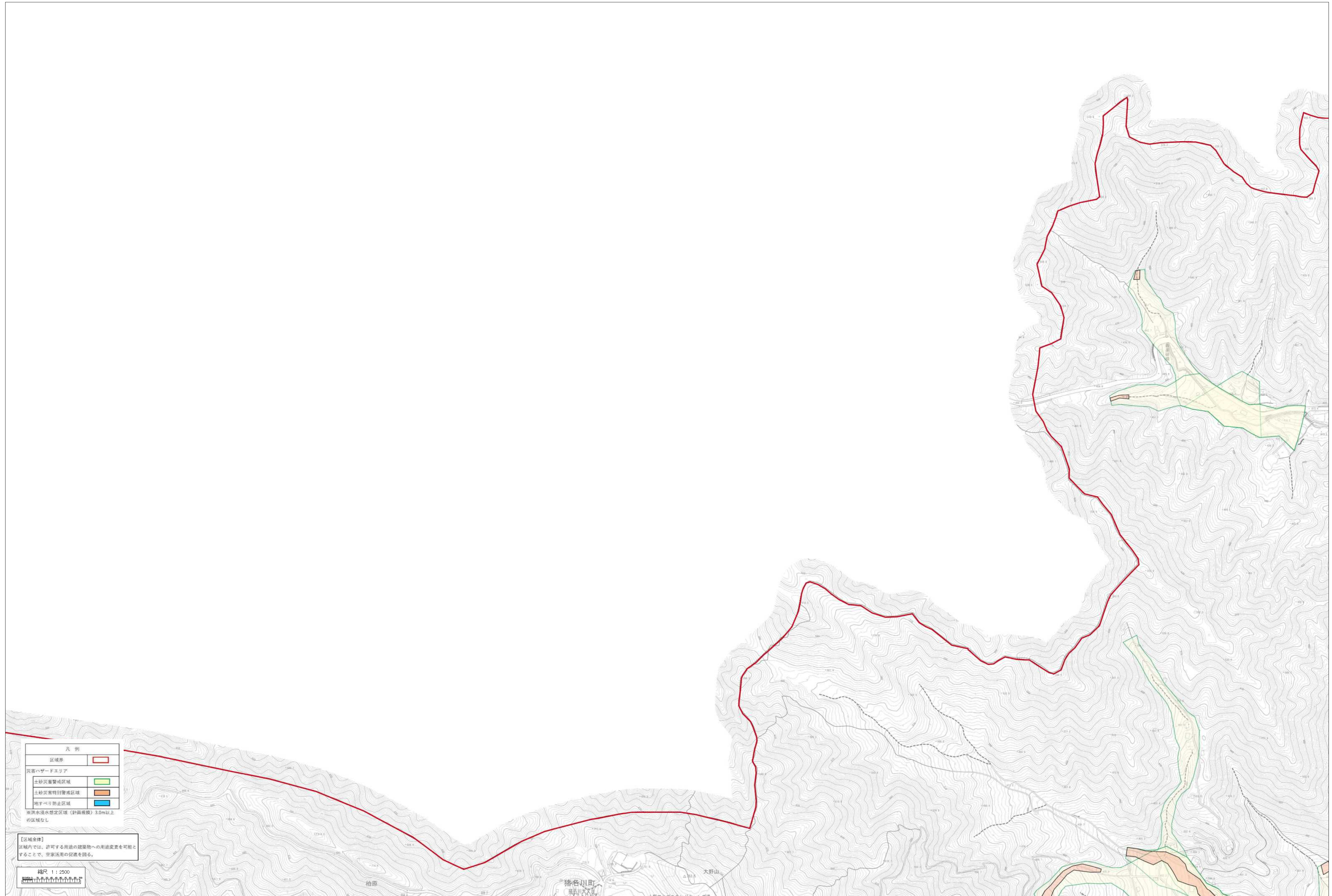
凡 例	
区域界	
災害ハザードエリア	
土砂災害警戒区域	
土砂災害特別警戒区域	
相すべり防止区域	

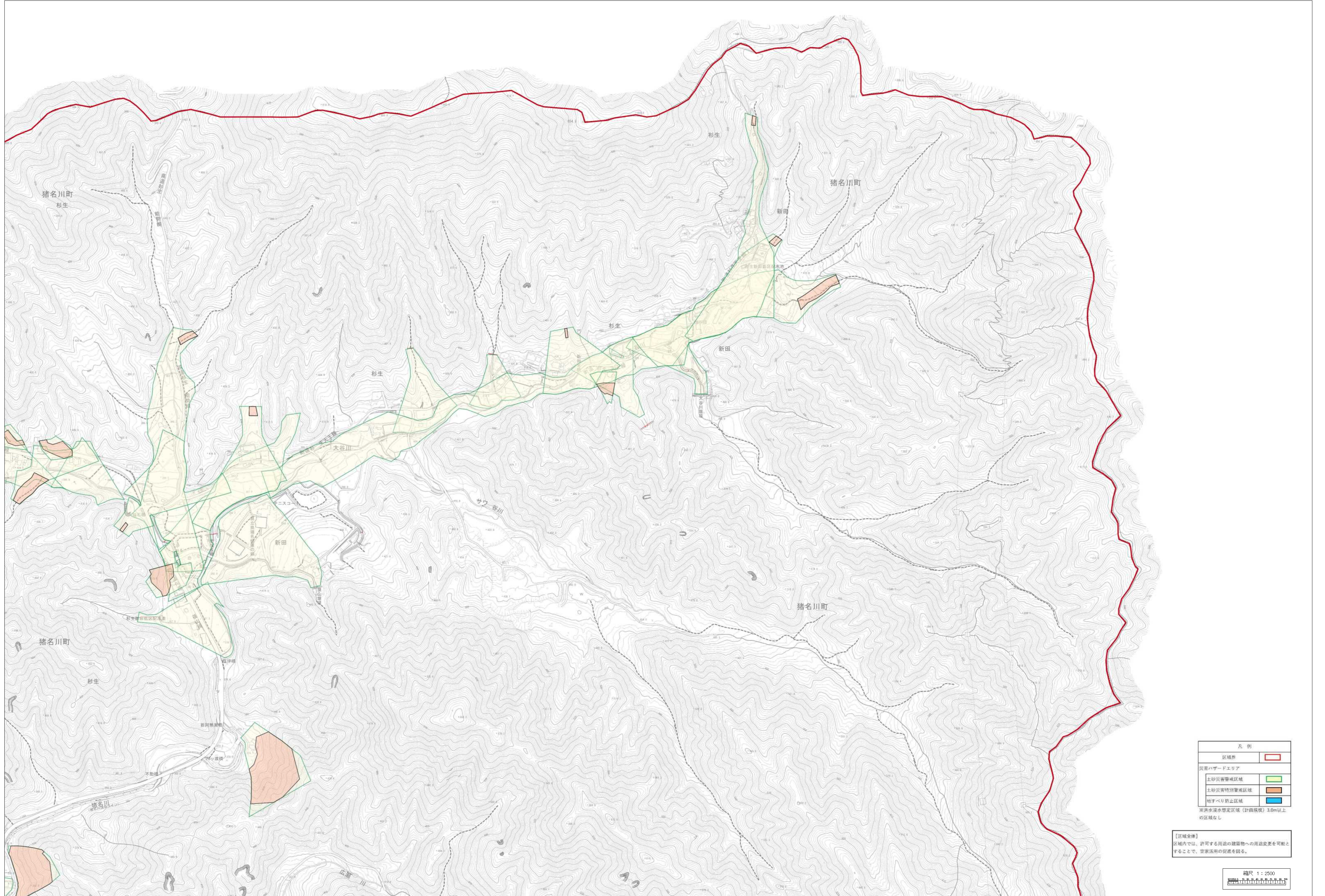
東洪水浸水想定区域（計画規模）3.0m以上の区域なし

【区域全体】
区域内では、許可する用途の建築物への用途変更を可能とすることで、空家活用の促進を図る。

縮尺 1：2500



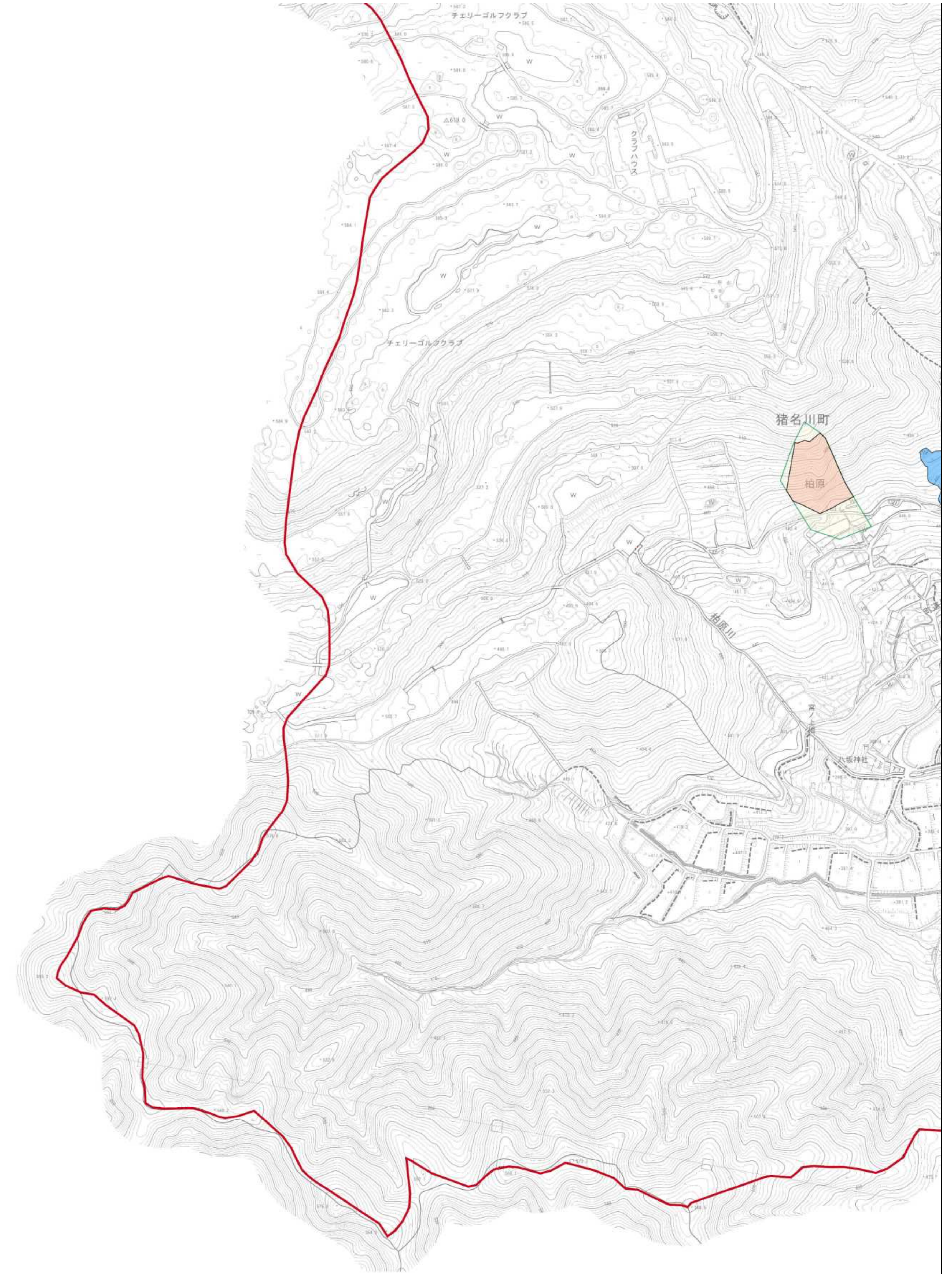


凡例	
区域界	
災害ハザードエリア	
土砂災害警戒区域	
土砂災害特別警戒区域	
樹すべり禁止区域	

※洪水浸水想定区域（計画規模）3.0m以上の区域なし

【区域全体】
区域内では、許可する用途の建築物への用途変更を可能とすることで、空家活用の促進を図る。

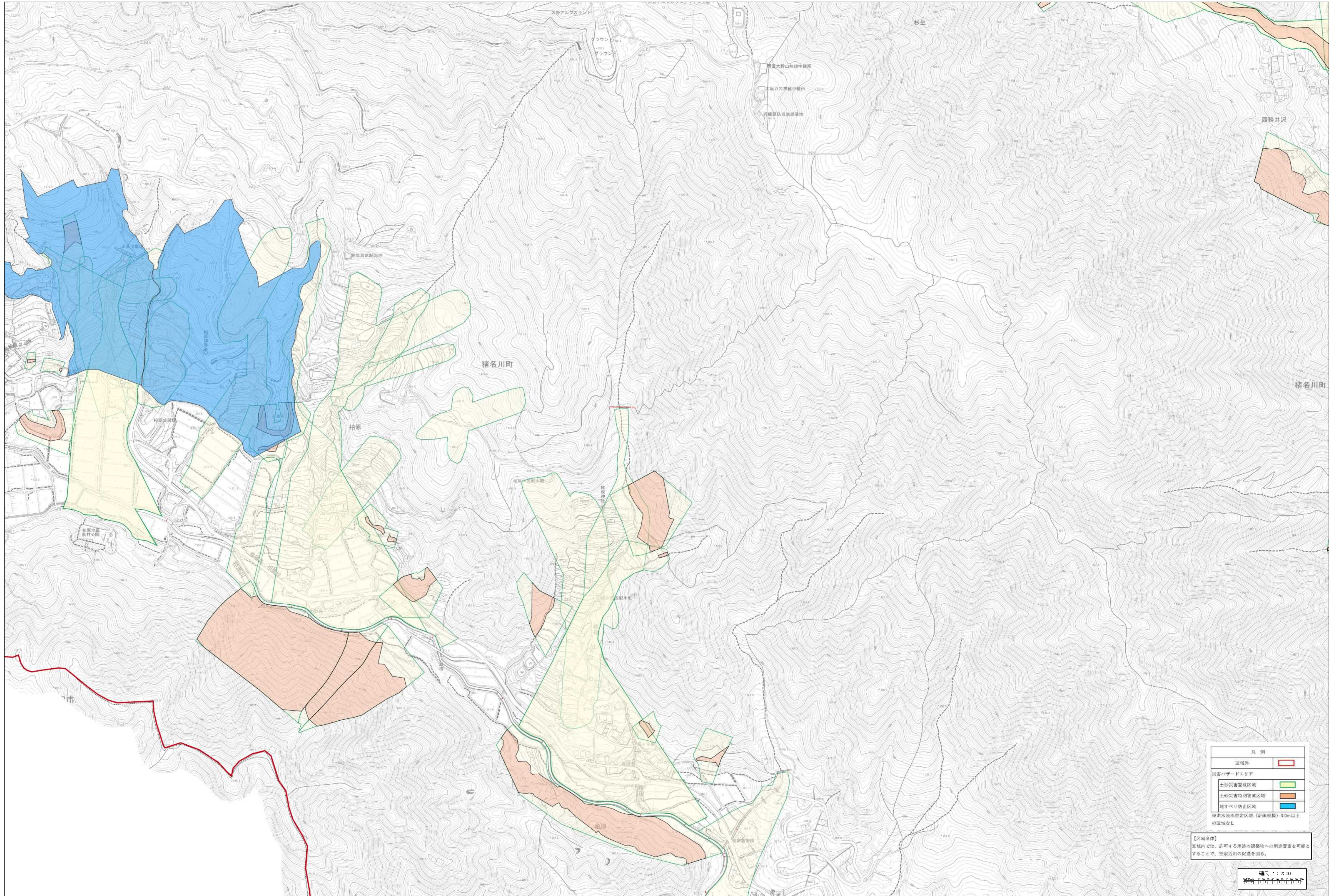
縮尺 1:2500



凡例	
区域界	
災害ハザードエリア	
土砂災害警戒区域	
土砂災害特別警戒区域	
地すべり防止区域	
※洪水浸水想定区域(計画規模)3.0m以上の区域なし	

【区域条件】
区域内では、許可する用途の建築物への用途変更を可能とすることで、空家活用の促進を図る。

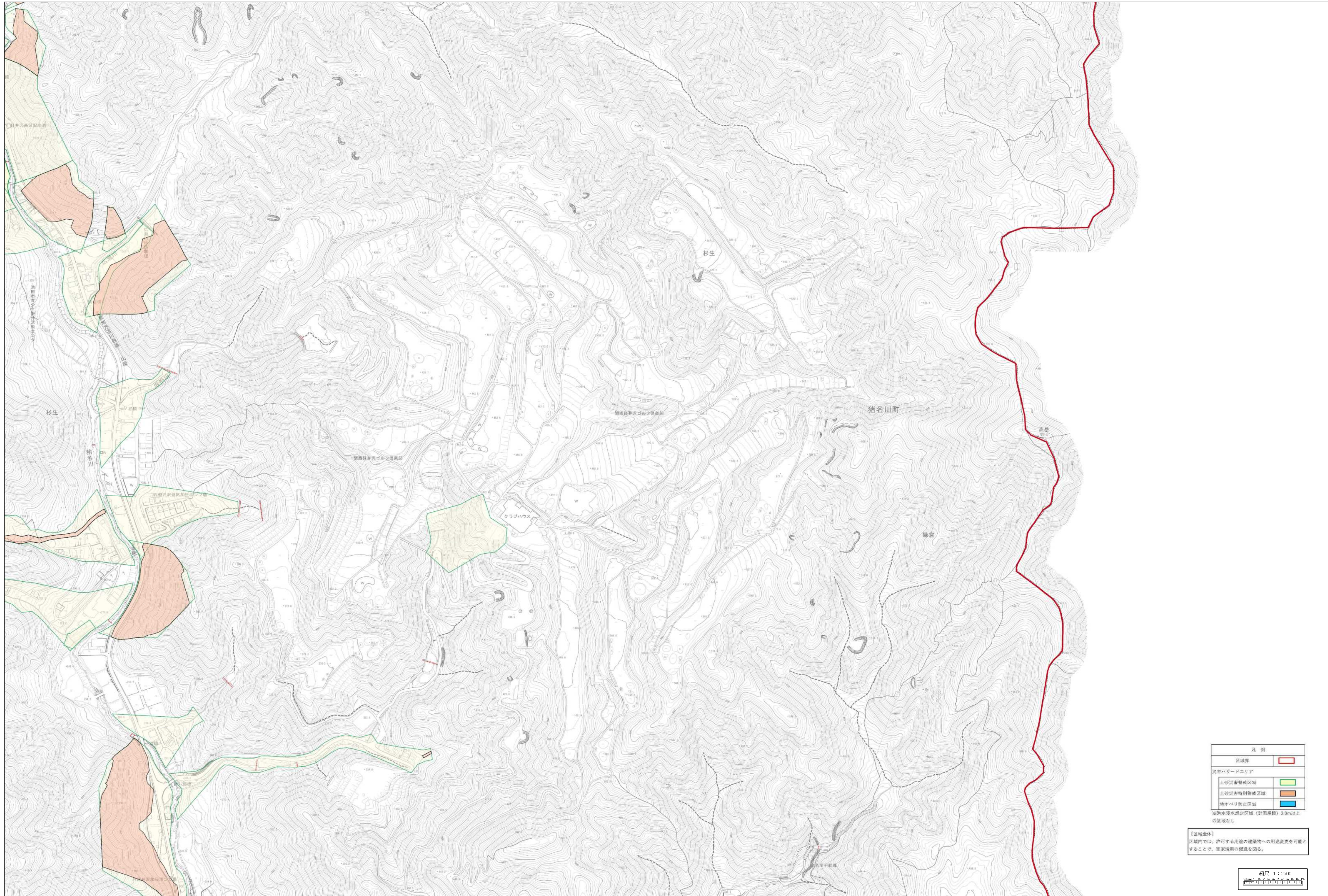
縮尺 1:2500



凡例	
区域界	
災害ハザードエリア	
土砂災害警戒区域	
土砂災害特別警戒区域	
地すべり防止区域	
家洪水浸水想定区域 (計画規模) 3.0m以上の区域なし	

【区域全体】
 区域内では、許可する用途の建築物への用途変更を可能とすることで、空家活用の促進を図る。

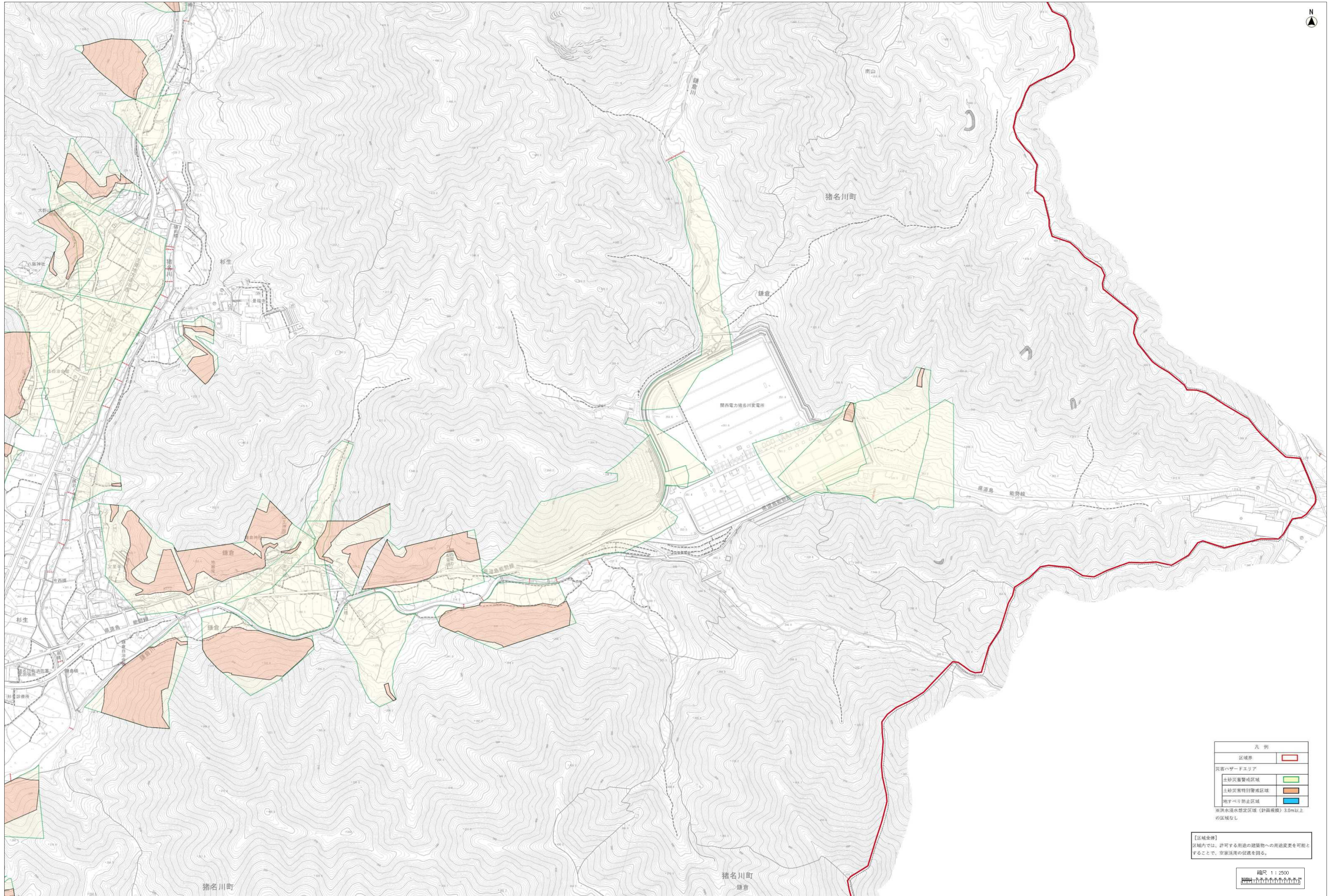
縮尺 1:2500



凡例	
区域界	
災害ハザードエリア	
土砂災害警戒区域	
土砂災害特別警戒区域	
地すべり防止区域	
※洪水浸水想定区域(計画規模)3.0m以上の区域なし	

【区域全体】
区域内では、許可する用途の建築物への用途変更を可能とすることで、空家活用の促進を図る。

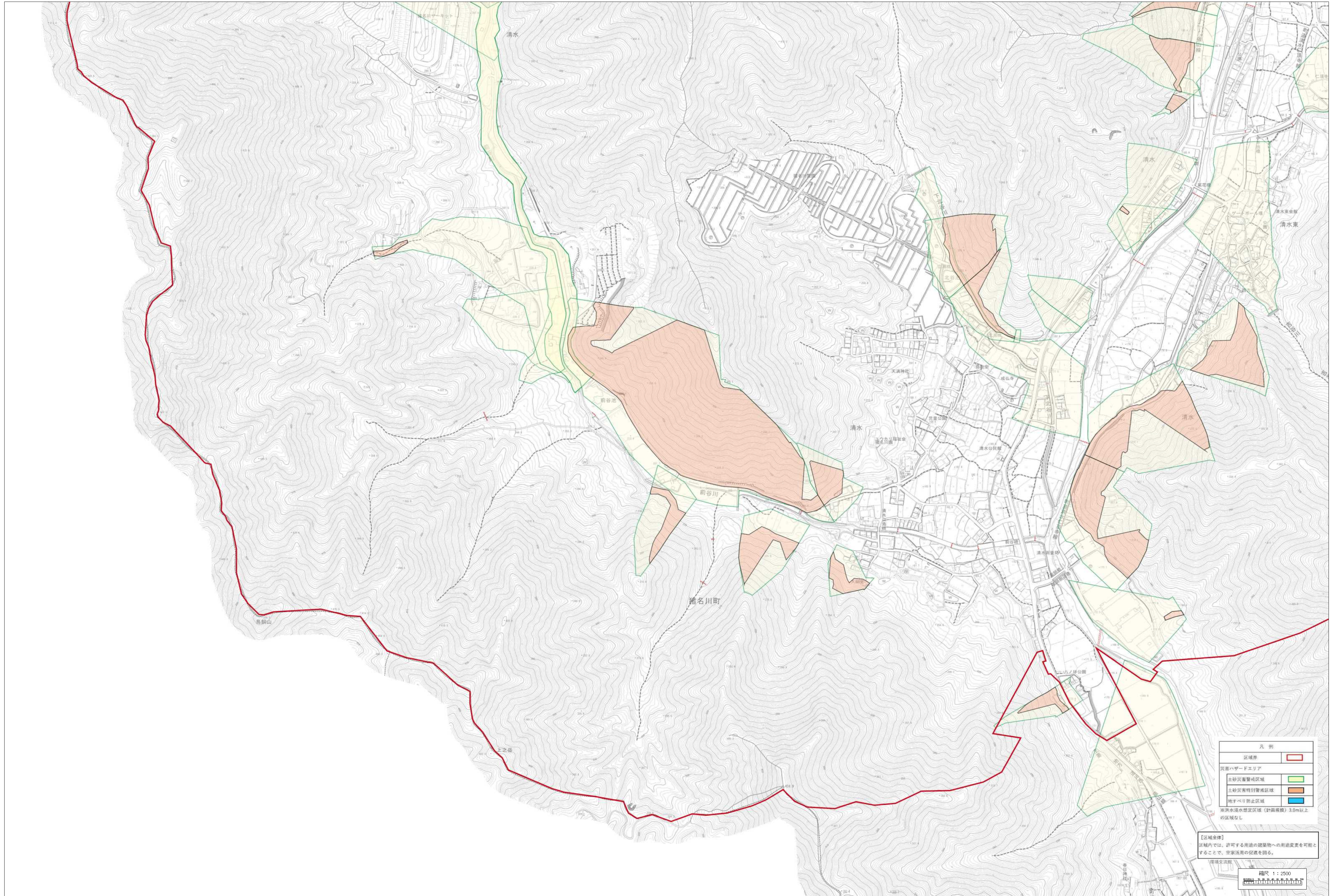
縮尺 1:2500



凡例	
区域界	
災害ハザードエリア	
土砂災害警戒区域	
土砂災害特別警戒区域	
地すべり防止区域	
<small>豪雨水浸想定区域（計画規模）3.0m以上の区域なし</small>	

【区域条件】
 区域内では、許可する用途の建築物への用途変更を可能とすることで、空家活用の促進を図る。

縮尺 1:2500



凡例

区域界	—
災害ハザードエリア	■
土砂災害警戒区域	■
土砂災害特別警戒区域	■
地すべり防止区域	■

※洪水浸水想定区域（計画規模）3.0m以上の区域なし

【区域全体】
区域内では、許可する用途の建築物への用途変更を可能とすることで、空家活用の促進を図る。

縮尺 1:2500

全体スケジュール

		令和5年度	令和6年度	令和7年度	令和8年度	令和9年度	令和10年度	令和11年度	
事前準備	空家調査	空家調査							
流通促進	空家情報の届出		● 通知発出					● 通知発出	
規制の合理化	都市計画法関連		市街化調整区域の空家の用途変更を可能とする規制緩和						評価・空家活用方針の見直し
活用支援	町連携団体による流通促進	空家所有者への活用の働きかけ、相談対応 等							
		空家バンク登録支援							
	活用支援	空家活用支援（空き家活用支援事業補助金の拡充）							
		お試し居住支援事業の拡充							
		空家除却支援							