

# 杉生線見直しの方向性に基づいた 各見直し案の検討状況について



阪急バスキャラクター  
「バスケ、バスミン」

令和5年（2023年）2月7日

猪名川町

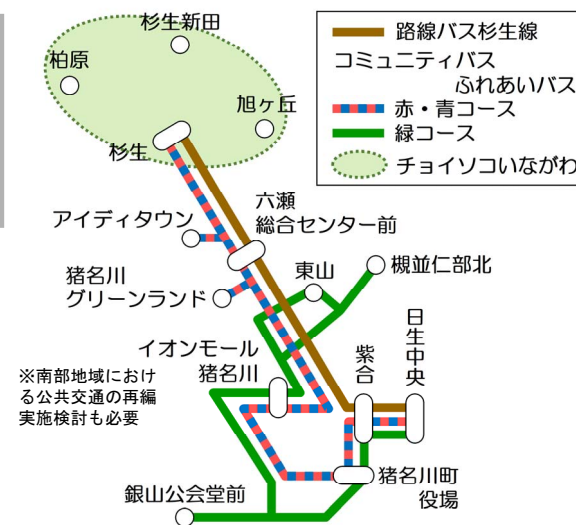


猪名川町マスコットキャラクター  
「いなぼう」

# 案1-1 (現行のサービス水準を維持した運行案)

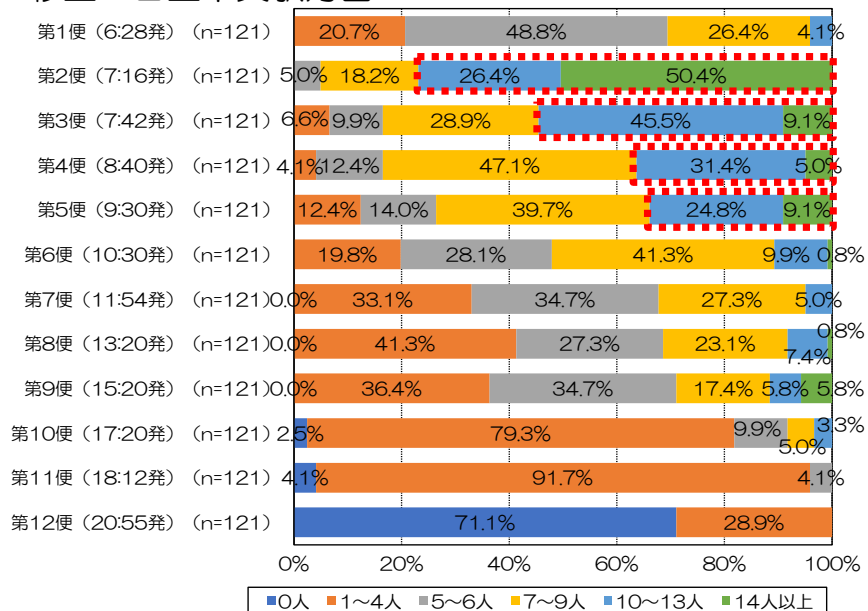
○ 杉生線（杉生系統）における利用状況を踏まえ、通勤・通学時間帯及び帰宅時間帯以降は、路線バス車両で運行する。通勤・通学時間帯及び帰宅時間帯以外の時間帯は、ふれあいバス車両で運行する。また、チョイソコいながわは現行通りとする。

- ・ 杉生線（杉生系統）の運行は、現行のサービス水準と同程度を維持するものとし、路線バスとふれあいバスを活用したダイヤ案を設定する。
- ・ 平日、土曜日及び祝日は、路線バスとふれあいバス（赤・青コース）がそれぞれ運行し、日曜日は、路線バスのみ運行するダイヤ案を設定する。

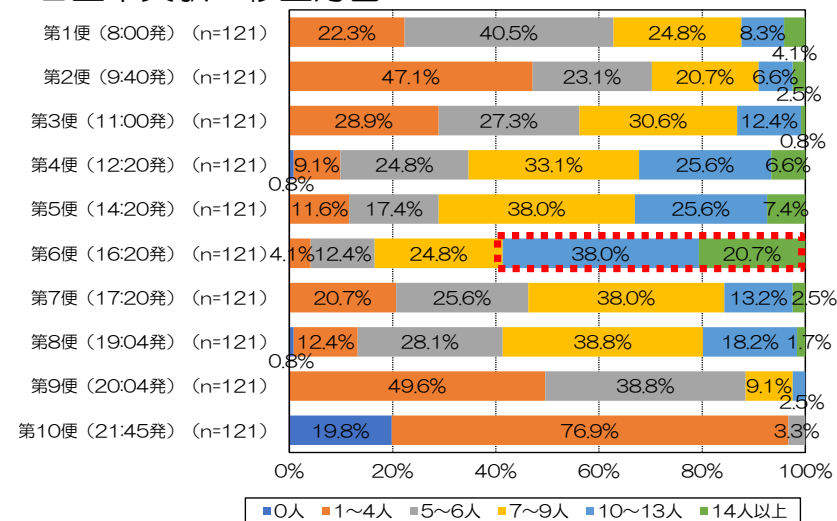


## 平日における運行便別最大通過人数（※北野以北の区間）

### 杉生⇒日生中央駅方面



### 日生中央駅⇒杉生方面



※ 運行便別最大通過人数の区分は、公共交通で用いられる車両サイズをもとに設定した。公共交通で用いられる車両サイズの概要をP24に示す。

※杉生線交通系ICカードデータによる集計結果（（令和4年2022年）4月～9月実績）

# 案1-1（現行のサービス水準を維持した運行案）

- 案1-1（現行のサービス水準を維持した運行案）の運行経費の試算は、約82,600千円/年となる。

## ■案1-1の概算運行経費

- 次頁以降に示す時刻表案に基づいて運行する場合の概算運行経費を試算
- ふれあいバスの経費は、下記時刻表による赤・青コースと現行の黄コース及び緑コースを運行する場合の概算運行経費
  - ※ふれあいバス全線の概算運行経費
  - ※ふれあいバス黄コース及び緑コースのサービス水準は現行と同水準を維持
- 杉生線の路線バス車両による概算運行経費は、約54,500千円/年
- ふれあいバス全線の概算運行経費は、約28,100千円/年
- 合計の概算運行経費は、約82,600千円/年

# 案1-1 (現行のサービス水準を維持した運行案)

## ○案1-1のダイヤ案

平日:日生中央駅方面

便名	系統番号	車両	出発地(始点)	杉生	ゆうあいセンター	イオン猪名川	猪瀬口	日生中央駅
杉生線 第1便	41	ふれあい	杉生	6:28	-	-	-	6:59
杉生線 第2便	41	路線	杉生	7:16	-	-	-	7:47
杉生線 第3便	41	路線	杉生	7:42	-	-	-	8:13
ふれあい 第1便	ふれあい	ふれあい	杉生	8:17	(経由)	9:08	9:14	-
杉生線 第4便	41	路線	杉生	8:40	-	-	-	9:11
杉生線 第5便	41	路線	杉生	9:30	-	-	-	10:01
ふれあい 第2便	ふれあい	ふれあい	杉生	9:59	(経由)	10:49	-	11:18
杉生線 第6便	41	ふれあい	杉生	10:30	-	-	-	11:01
杉生線 第7便	41	路線	杉生	11:54	-	-	-	12:25
杉生線 第8便	41	ふれあい	杉生	13:20	-	-	-	13:51
ふれあい 第3便	ふれあい	ふれあい	杉生	14:37	(経由)	15:27	-	15:56
杉生線 第9便	41	ふれあい	杉生	15:20	-	-	-	15:51
杉生線 第10便	41	路線	杉生	17:20	-	-	-	17:51
杉生線 第11便	41	路線	杉生	18:12	-	-	-	18:43
杉生線 第12便	41	ふれあい	杉生	20:55	-	-	-	21:26

平日:杉生方面

便名	系統番号	車両	行き先	日生中央駅	イオン猪名川	ゆうあいセンター	杉生
杉生線 第1便	41	路線	杉生	8:00	-	-	8:36
杉生線 第2便	41	ふれあい	杉生	9:40	-	-	10:16
杉生線 第3便	41	路線	杉生	11:00	-	-	11:36
杉生線 第4便	41	ふれあい	杉生	12:20	-	-	12:56
ふれあい 第1便	ふれあい	ふれあい	杉生	12:57	13:20	(経由)	14:12
杉生線 第5便	41	ふれあい	杉生	14:20	-	-	14:56
杉生線 第6便	41	路線	杉生	16:20	-	-	16:56
杉生線 第7便	41	路線	杉生	17:20	-	-	17:56
ふれあい 第2便	ふれあい	ふれあい	杉生	17:50	18:13	(経由)	19:05
杉生線 第8便	41	路線	杉生	19:04	-	-	19:40
杉生線 第9便	41	ふれあい	杉生	20:04	-	-	20:40
杉生線 第10便	41	ふれあい	杉生	21:45	-	-	22:21

     : ふれあいバス車両による運行

土曜日・祝日:日生中央駅方面

便名	系統番号	車両	出発地(始点)	杉生	ゆうあいセンター	イオン猪名川	猪瀬口	日生中央駅
杉生線 第1便	41	路線	杉生	7:16	-	-	-	7:47
ふれあい 第1便	ふれあい	ふれあい	杉生	8:17	(経由)	9:08	9:14	-
杉生線 第2便	41	路線	杉生	8:51	-	-	-	9:22
杉生線 第3便	41	路線	杉生	9:50	-	-	-	10:21
ふれあい 第2便	ふれあい	ふれあい	杉生	9:59	(経由)	10:49	-	11:18
杉生線 第4便	41	ふれあい	杉生	11:10	-	-	-	11:41
杉生線 第5便	41	ふれあい	杉生	12:50	-	-	-	13:21
杉生線 第6便	41	路線	杉生	13:50	-	-	-	14:21
ふれあい 第3便	ふれあい	ふれあい	杉生	14:37	(経由)	15:27	-	15:56
杉生線 第7便	41	路線	杉生	15:30	-	-	-	16:01
杉生線 第8便	41	ふれあい	杉生	16:50	-	-	-	17:21
杉生線 第9便	41	路線	杉生	19:10	-	-	-	19:41

※日曜日は、杉生線第1便～第9便のみ運行(ふれあいバス第1便～第3便は運休)

土曜日・祝日:杉生方面

便名	系統番号	車両	行き先	日生中央駅	イオン猪名川	ゆうあいセンター	杉生
杉生線 第1便	41	路線	杉生	8:00	-	-	8:36
杉生線 第2便	41	ふれあい	杉生	10:20	-	-	10:16
杉生線 第3便	41	ふれあい	杉生	12:00	-	-	11:36
ふれあい 第1便	ふれあい	ふれあい	杉生	12:57	13:20	(経由)	12:56
杉生線 第4便	41	路線	杉生	13:00	-	-	14:12
杉生線 第5便	41	路線	杉生	14:40	-	-	14:56
杉生線 第6便	41	ふれあい	杉生	16:00	-	-	16:56
杉生線 第7便	41	ふれあい	杉生	17:40	-	-	17:56
ふれあい 第2便	ふれあい	ふれあい	杉生	17:50	18:13	(経由)	19:05
杉生線 第8便	41	路線	杉生	18:20	-	-	19:40
杉生線 第9便	41	ふれあい	杉生	20:04	-	-	20:40
杉生線 第10便	41	ふれあい	杉生	21:16	-	-	22:21

※日曜日は、杉生線第1便～第10便のみ運行(ふれあいバス第1便～第2便は運休)

## ○案1-1の車両・乗務系統数

車両数			
全日共通	路線バス	ふれあい	計
現行	2両	2両	4両
案1-1	2両	2両	4両

運転士			
平日	路線バス	ふれあい	計
現行	3人	2人	5人
案1-1	3人	2人	5人

土休日			
現行	路線バス	ふれあい	計
現行	2人	2人	4人
案1-1	2人	2人	4人

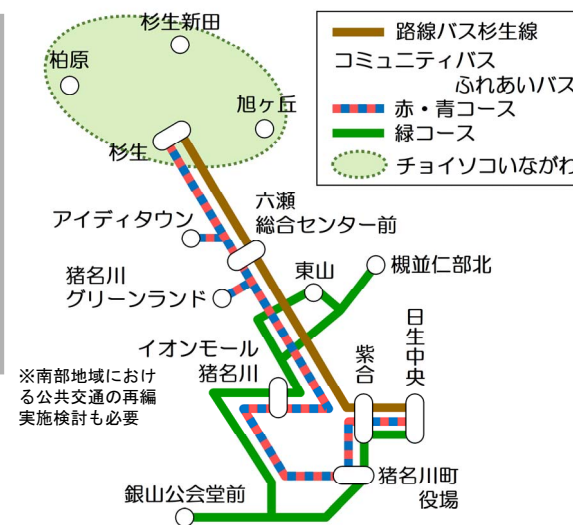
## ○案1-1の概算運行経費

杉生線	54,500 千円/年
ふれあいバス全線	28,100 千円/年
計	82,600 千円/年

※消費税は含まない

# 案1-1 (路線バス車両1台による運行案)

- 杉生線（杉生系統）における利用状況及び運行経費を踏まえ、通勤・通学時間帯及び帰宅時間帯以降の運行便を確保し、路線バス車両1台による運行を基本とする。また、大島地区でのチョイソコいながわは現行通りとする。
- ふれあいバスは、杉生線（杉生系統）の空白時間帯に運行するものとする。
- なお、利用者が多い杉生⇒日生中央駅方面の平日第2便は、路線バス1台による運行時において操車上、困難となるため、路線バス車両あるいはふれあいバス車両による増便対応により確保する。



- ・ 杉生線（杉生系統）の運行は、利用状況を踏まえ、通勤・通学時間帯及び帰宅時間帯以降の運行便を確保し、路線バスとふれあいバスを活用したダイヤ案を設定する。
- ・ 平日は、路線バスとふれあいバス（赤・青コース）がそれぞれ運行し、土休日は路線バスによる運行とする。
- ・ 運行経費は、杉生⇒日生中央駅方面の平日第2便を路線バス車両で運行する「ケースA」とふれあいバス車両で運行する「ケースB」の2ケースを試算する。

## ■ 現況、1台による運行ダイヤ案及び本検討での平日ダイヤ案

【現況ダイヤ】  
平日：日生中央駅方面

便名	杉生	日生中央駅
杉生線 第1便	6:28	6:59
杉生線 第2便	7:16	7:47
杉生線 第3便	7:42	8:13
杉生線 第4便	8:40	9:11
杉生線 第5便	9:30	10:01
杉生線 第6便	10:30	11:01
杉生線 第7便	11:54	12:25
杉生線 第8便	13:20	13:51
杉生線 第9便	15:20	15:51
杉生線 第10便	17:20	17:51
杉生線 第11便	18:12	18:43
杉生線 第12便	20:55	21:26

【1台による運行ダイヤ案】  
平日：日生中央駅方面

便名	杉生	日生中央駅
杉生線 第1便	6:40	7:11
杉生線 第2便	7:50	8:21
杉生線 第3便	9:00	9:31
杉生線 第4便	11:00	11:31
杉生線 第5便	12:30	13:01
杉生線 第6便	15:20	15:51
杉生線 第7便	16:52	17:23

【日生中央方面第2便増便ダイヤ案】  
平日：日生中央駅方面

便名	杉生	日生中央駅
杉生線 第1便	6:40	7:11
杉生線 第2便	7:15	7:46
杉生線 第3便	7:50	8:21
杉生線 第4便	9:00	9:31
杉生線 第5便	11:00	11:31
杉生線 第6便	12:30	13:01
杉生線 第7便	15:20	15:51
杉生線 第8便	16:52	17:23

平日第2便（杉生7:15発）を増便対応により運行便確保

【現況ダイヤ】  
平日：杉生方面

便名	日生中央駅	杉生
杉生線 第1便	8:00	8:36
杉生線 第2便	9:40	10:16
杉生線 第3便	11:00	11:36
杉生線 第4便	12:20	12:56
杉生線 第5便	14:20	14:56
杉生線 第6便	16:20	16:56
杉生線 第7便	17:20	17:56
杉生線 第8便	19:04	19:40
杉生線 第9便	20:04	20:40
杉生線 第10便	21:45	22:21

【1台による運行ダイヤ案】  
平日：杉生方面

便名	日生中央駅	杉生
杉生線 第1便	10:14	10:50
杉生線 第2便	11:44	12:20
杉生線 第3便	14:34	15:10
杉生線 第4便	16:06	16:42
杉生線 第5便	18:15	18:51
杉生線 第6便	19:30	20:06
杉生線 第7便	20:45	21:21

【日生中央方面第2便増便ダイヤ案】  
平日：杉生方面

便名	日生中央駅	杉生
杉生線 第1便	10:14	10:50
杉生線 第2便	11:44	12:20
杉生線 第3便	14:34	15:10
杉生線 第4便	16:06	16:42
杉生線 第5便	18:15	18:51
杉生線 第6便	19:30	20:06
杉生線 第7便	20:45	21:21

※杉生方面は1台による運行ダイヤ案から変更なし

# 案1-1（路線バス車両1台による運行案）

- 案1-1（路線バス車両1台による運行案）の運行経費の試算は、  
ケースA（路線バス車両による増便対応）が約63,900千円/年、  
ケースB（ふれあいバス車両による増便対応）が約62,100千円/年となる。

## ■案1-1（ケースA：路線バス車両による増便対応）の概算運行経費

- 次頁以降に示す時刻表案に基づいて運行する場合の概算運行経費を試算
- ふれあいバスの経費は、次頁以降に示す時刻表案によるふれあいバス見直し案に基づく運行する場合の概算運行経費
- 杉生線の路線バス車両による概算運行経費は、約38,400千円/年
- ふれあいバス全線の概算運行経費は、約25,500千円/年
- 合計の概算運行経費は、約63,900千円/年

## ■案1-1（ケースB：ふれあいバス車両による増便対応）の概算運行経費

- 次頁以降に示す時刻表案に基づいて運行する場合の概算運行経費を試算
- ふれあいバスの経費は、次頁以降に示す時刻表案による赤・青コースを運行する場合の概算運行経費
- 杉生線の路線バス車両による概算運行経費は、約35,500千円/年
- ふれあいバス赤・青コースの概算運行経費は、約26,600千円/年
- 合計の概算運行経費は、約62,100千円/年

# 案1-1 (路線バス車両1台による運行案)

○案1-1 (ケースA: 路線バス車両による増便対応) のダイヤ案

平日: 日生中央駅方面

便名	系統番号	車両	出発地(始点)	杉生	ゆうあいセンター	イオン猪名川	日生中央駅
杉生線 第1便	41	路線	杉生	6:40	-	-	7:11
杉生線 第2便	41	路線	杉生	7:15	-	-	7:46
杉生線 第3便	41	路線	杉生	7:50	-	-	8:21
杉生線 第4便	41	路線	杉生	9:00	-	-	9:31
ふれあい 第1便	ふれあい	ふれあい	杉生	10:00	(経由)	10:50	11:19
杉生線 第5便	41	路線	杉生	11:00	-	-	11:31
杉生線 第6便	41	路線	杉生	12:30	-	-	13:01
ふれあい 第1便	ふれあい	ふれあい	杉生	14:30	(経由)	15:20	15:49
杉生線 第7便	41	路線	杉生	15:20	-	-	15:51
杉生線 第8便	41	路線	杉生	16:52	-	-	17:23

土休日: 日生中央駅方面

便名	系統番号	車両	出発地(始点)	杉生	ゆうあいセンター	イオン猪名川	日生中央駅
杉生線 第1便	41	路線	杉生	7:22	-	-	7:53
杉生線 第2便	41	路線	杉生	8:20	-	-	8:51
杉生線 第3便	41	路線	杉生	11:00	-	-	11:31
杉生線 第4便	41	路線	杉生	12:30	-	-	13:01
杉生線 第5便	41	路線	杉生	15:06	-	-	15:37
杉生線 第6便	41	路線	杉生	16:38	-	-	17:09

平日: 杉生方面

便名	系統番号	車両	行き先	日生中央駅	イオン猪名川	ゆうあいセンター	杉生
ふれあい 第1便	ふれあい	ふれあい	杉生	8:30	8:53	(経由)	9:45
杉生線 第1便	41	路線	杉生	10:14	-	-	10:50
杉生線 第2便	41	路線	杉生	11:44	-	-	12:20
ふれあい 第2便	ふれあい	ふれあい	杉生	13:00	13:23	(経由)	14:15
杉生線 第3便	41	路線	杉生	14:34	-	-	15:10
杉生線 第4便	41	路線	杉生	16:06	-	-	16:42
杉生線 第5便	41	路線	杉生	18:15	-	-	18:51
杉生線 第6便	41	路線	杉生	19:30	-	-	20:06
杉生線 第7便	41	路線	杉生	20:45	-	-	21:21

土休日: 杉生方面

便名	系統番号	車両	行き先	日生中央駅	イオン猪名川	ゆうあいセンター	杉生
杉生線 第1便	41	路線	杉生	10:14	-	-	10:50
杉生線 第2便	41	路線	杉生	11:44	-	-	12:20
杉生線 第3便	41	路線	杉生	14:20	-	-	14:56
杉生線 第4便	41	路線	杉生	15:52	-	-	16:28
杉生線 第5便	41	路線	杉生	18:25	-	-	19:01
杉生線 第6便	41	路線	杉生	19:40	-	-	20:16

: ふれあいバス車両による運行

○案1-1 (ケースA: 路線バス車両による増便対応) の車両・乗務系統数

全日共通	路線バス	ふれあい	計
現行	2両	2両	4両
案1-1	1両	2両	3両
	+1便増便*		+1便増便*

※平日のみ運行

運転士

平日	路線バス	ふれあい	計
現行	3人	2人	5人
案1-1	1人	2人	3人
	+1便増便		+1便増便

土休日	路線バス	ふれあい	計
現行	2人	2人	4人
案1-1	1人	1人	2人

○案1-1 (ケースA: 路線バス車両による増便対応) の概算運行経費

杉生線	38,400 千円/年
ふれあいバス	25,500 千円/年
計	63,900 千円/年

※消費税は含まない

# 案1-1 (路線バス車両1台による運行案)

○案1-1 (ケースB: 路線バス車両による増便対応) のダイヤ案

平日: 日生中央駅方面

便名	系統番号	車両	出発地(始点)	杉生	ゆうあいセンター	イオン猪名川	日生中央駅
杉生線 第1便	41	路線	杉生	6:40	-	-	7:11
杉生線 第2便	ふれあい	ふれあい	杉生	7:15	-	-	7:46
杉生線 第3便	41	路線	杉生	7:50	-	-	8:21
杉生線 第4便	41	路線	杉生	9:00	-	-	9:31
ふれあい 第1便	ふれあい	ふれあい	杉生	10:00	(経由)	10:50	11:19
杉生線 第5便	41	路線	杉生	11:00	-	-	11:31
杉生線 第6便	41	路線	杉生	12:30	-	-	13:01
ふれあい 第1便	ふれあい	ふれあい	杉生	14:30	(経由)	15:20	15:49
杉生線 第7便	41	路線	杉生	15:20	-	-	15:51
杉生線 第8便	41	路線	杉生	16:52	-	-	17:23

土休日: 日生中央駅方面

便名	系統番号	車両	出発地(始点)	杉生	ゆうあいセンター	イオン猪名川	日生中央駅
杉生線 第1便	41	路線	杉生	7:22	-	-	7:53
杉生線 第2便	41	路線	杉生	8:20	-	-	8:51
杉生線 第3便	41	路線	杉生	11:00	-	-	11:31
杉生線 第4便	41	路線	杉生	12:30	-	-	13:01
杉生線 第5便	41	路線	杉生	15:06	-	-	15:37
杉生線 第6便	41	路線	杉生	16:38	-	-	17:09

平日: 杉生方面

便名	系統番号	車両	行き先	日生中央駅	イオン猪名川	ゆうあいセンター	杉生
ふれあい 第1便	ふれあい	ふれあい	杉生	8:30	8:53	(経由)	9:45
杉生線 第1便	41	路線	杉生	10:14	-	-	10:50
杉生線 第2便	41	路線	杉生	11:44	-	-	12:20
ふれあい 第2便	ふれあい	ふれあい	杉生	13:00	13:23	(経由)	14:15
杉生線 第3便	41	路線	杉生	14:34	-	-	15:10
杉生線 第4便	41	路線	杉生	16:06	-	-	16:42
杉生線 第5便	41	路線	杉生	18:15	-	-	18:51
杉生線 第6便	41	路線	杉生	19:30	-	-	20:06
杉生線 第7便	41	路線	杉生	20:45	-	-	21:21

土休日: 杉生方面

便名	系統番号	車両	行き先	日生中央駅	イオン猪名川	ゆうあいセンター	杉生
杉生線 第1便	41	路線	杉生	10:14	-	-	10:50
杉生線 第2便	41	路線	杉生	11:44	-	-	12:20
杉生線 第3便	41	路線	杉生	14:20	-	-	14:56
杉生線 第4便	41	路線	杉生	15:52	-	-	16:28
杉生線 第5便	41	路線	杉生	18:25	-	-	19:01
杉生線 第6便	41	路線	杉生	19:40	-	-	20:16

: ふれあいバス車両による運行

○案1-1 (ケースB: 路線バス車両による増便対応) の車両・乗務系統数

車両数

全日共通	路線バス	ふれあい	計
現行	2両	2両	4両
案1-1	1両	2両 +1便増便※	3両 +1便増便※

※平日のみ運行

運転士

平日	路線バス	ふれあい	計
現行	3人	2人	5人
案1-1	1人	2人 +1便増便	3人 +1便増便

土休日	路線バス	ふれあい	計
現行	2人	2人	4人
案1-1	1人	1人	2人

○案1-1 (ケースB: 路線バス車両による増便対応) の概算運行経費

杉生線	35,500 千円/年
ふれあいバス	26,600 千円/年
計	62,100 千円/年

※消費税は含まない



# 案1-1 (路線バス車両1台による運行案)

- 通勤・通学時における増便対応は、路線バス車両あるいはふれあいバス車両による対応とするが、当該時刻便（日生中央方面の平日第2便）の利用状況は、北野以北の区間で14人/便以上の割合が高い状況にある。
- ふれあいバスによる増便対応の場合、座席数以上の利用者が想定される。
- ふれあいバス車両は、路線バス車両と比べて、長距離の立席移動を考慮した車室環境ではなく、車室空間が狭い状況にある。また、車両自体も小さく、旋回時等において車両が揺れやすい。
- 通勤・通学時における増便対応は、路線バス車両での実施を想定する。

## ■ 路線バス車両とふれあいバス車両

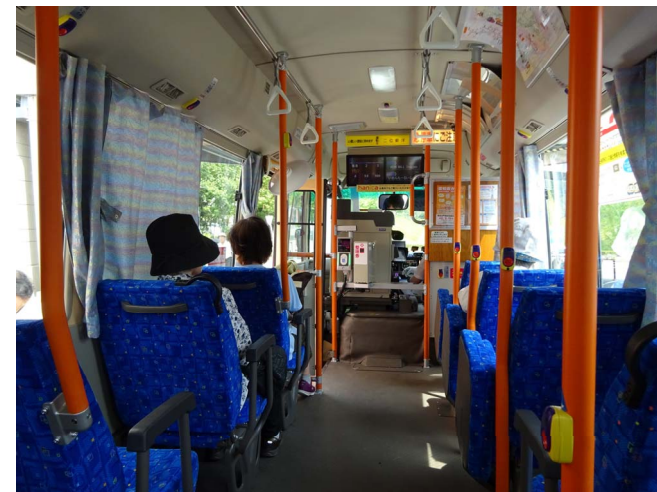


## ■ 路線バス車両 (大型バス) の車室内



- 室内高：約2,460mm  
(ノンステップエリア部分)
- 車室幅：約2,300mm
- 座席数：29 (大型バスの場合)

## ■ ふれあいバス車両の車室内

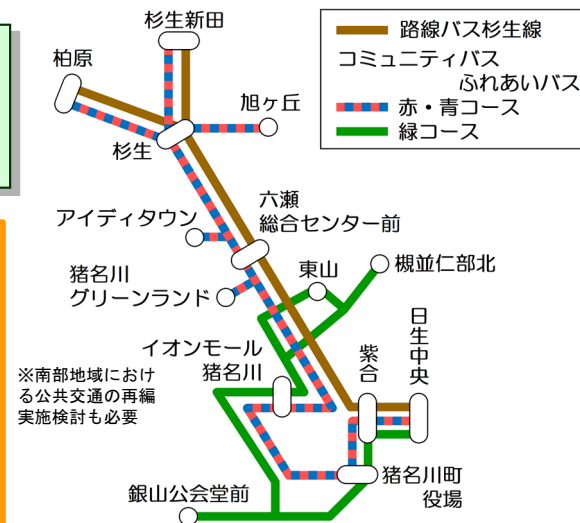


- 室内高：約1,860mm
- 車室幅：約1,845mm
- 座席数：11 (+補助席3)

# 案 1-2 (現行のサービス水準を維持した運行案)

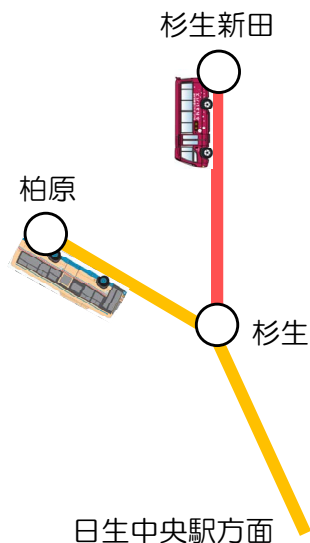
- チョイソコいながわの利用実績及び住民要望を踏まえ、大島地区はデマンド交通から定時定路線に転換する。
- チョイソコいながわ導入前における杉生線のダイヤをベースに運行する。

- ・ 大島地区はデマンド交通から定時定路線に転換に伴い、チョイソコいながわ導入以前のサービス水準と同程度を維持するものとし、路線バスとふれあいバスを活用したダイヤ案を設定する。
- ・ 杉生新田への路線バス及びふれあいバスの運行は、利用者が他区間と比べ少ないため、杉生新田～杉生間の運行便と柏原～杉生～日生中央駅間の運行便が杉生で接続する形で運行（※杉生で乗り継ぎ）あるいは、直接運行との組み合わせによるダイヤ案も設定する。
- ・ 土休日は、路線バスによる運行とする。

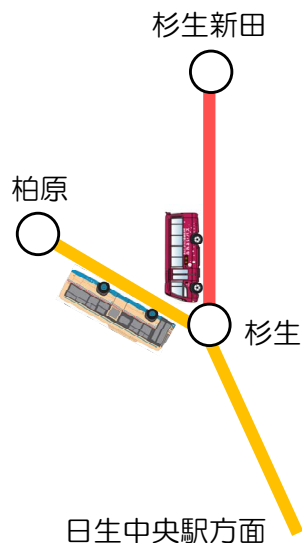


## ■ 杉生新田～杉生間に運行便と柏原～杉生～日生中央駅間の運行便が杉生で接続するイメージ

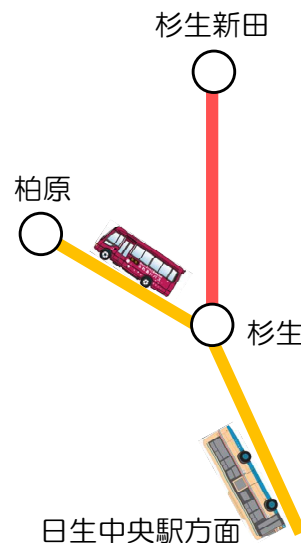
① 柏原及び杉生新田を出発



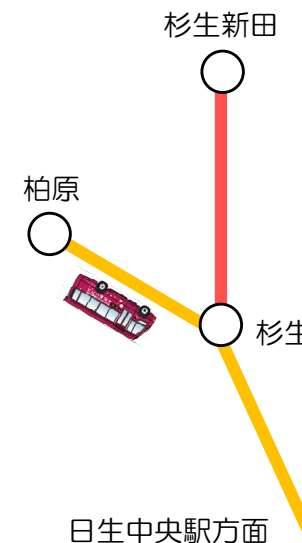
② 杉生で接続 (乗り継ぎ)



③ 柏原へ回送



④ 柏原から次便として運行



# 案1-2（現行のサービス水準を維持した運行案）

- 案1-2（現行のサービス水準を維持した運行案）の条件設定による運行経費の試算は、約85,100千円/年となる。

## ■ふれあいバス車両の活用による杉生線の概算運行経費

- 次頁に示す時刻表案に基づいて運行する場合の概算運行経費を試算
- ふれあいバスの経費は、下記時刻表による赤・青コースと現行の黄コース及び緑コースを運行する場合の概算運行経費
  - ※ふれあいバス全線の概算運行経費
  - ※ふれあいバス黄コース及び緑コースのサービス水準は現行と同水準を維持
- 杉生線の路線バス車両による概算運行経費は、約50,500千円/年
- ふれあいバス全線の概算運行経費は、約34,600千円/年
- 合計の概算運行経費は、約85,100千円/年

# 案1-2 (現行のサービス水準を維持した運行案)

## ○案1-2のダイヤ案

平日：日生中央駅方面

便名	系統番号	車両	出発地(始点)	杉生新田	柏原	杉生	旭ヶ丘口上	ゆうあいセンター	イオン猪名川	猪瀬口	日生中央駅
杉生線 第1便	41	路線	杉生	-	-	6:28	-	-	-	-	6:59
杉生線 第2便	61	路線	柏原	-	7:07	7:16	-	-	-	-	7:47
リレー便	41	ふれあい	杉生新田	7:30	-	7:38	-	-	-	-	-
杉生線 第3便	61	路線	柏原	-	7:33	7:42	-	-	-	-	8:13
ふれあい 第1便	ふれあい	ふれあい	柏原	-	8:12	8:20	(経由)	(経由)	9:22	9:28	-
杉生線 第4便	61	路線	柏原	-	9:03	9:12	-	-	-	-	9:43
杉生線 第5便	61	路線	杉生新田	10:03	-	10:12	-	-	-	-	10:43
ふれあい 第2便	ふれあい	ふれあい	柏原	-	10:22	10:30	(経由)	(経由)	11:32	-	12:01
杉生線 第6便	61	路線	柏原	-	12:00	12:09	-	-	-	-	12:40
杉生線 第7便	61	路線	柏原	-	13:00	13:09	-	-	-	-	13:40
ふれあい 第3便	ふれあい	ふれあい	柏原	-	14:43	13:51	(経由)	(経由)	15:53	-	16:22
杉生線 第8便	41	路線	杉生新田	15:02	-	15:11	-	-	-	-	15:42
杉生線 第9便	61	路線	柏原	-	17:00	17:09	-	-	-	-	17:40
杉生線 第10便	61	路線	柏原	-	18:15	18:24	-	-	-	-	18:55
杉生線 第11便	61	ふれあい	柏原	-	20:55	21:04	-	-	-	-	21:35

平日：杉生方面

便名	系統番号	車両	行き先	日生中央駅	イオン猪名川	ゆうあいセンター	旭ヶ丘口上	杉生	柏原	杉生新田
杉生線 第1便	61	路線	柏原	8:00	-	-	-	8:27	8:46	-
杉生線 第2便	41	路線	杉生新田	9:11	-	-	-	9:38	-	9:54
杉生線 第3便	61	路線	柏原	11:00	-	-	-	11:27	11:46	-
ふれあい 第1便	ふれあい	ふれあい	柏原	12:51	13:14	(経由)	(経由)	14:17	14:28	-
杉生線 第4便	41	路線	杉生新田	14:00	-	-	-	14:27	-	14:43
杉生線 第5便	61	路線	柏原	16:00	-	-	-	16:27	16:46	-
ふれあい 第2便	ふれあい	ふれあい	杉生新田	16:40	17:03	(経由)	(経由)	18:07	-	18:15
杉生線 第6便	61	路線	柏原	17:20	-	-	-	17:47	18:06	-
杉生線 第7便	41	路線	杉生新田	19:04	-	-	-	19:31	-	19:47
杉生線 第8便	61	ふれあい	柏原	20:04	-	-	-	20:31	20:50	-
杉生線 第9便	41	ふれあい	杉生	21:45	-	-	-	22:21	-	-

: ふれあいバス車両による運行

土休日：日生中央駅方面

便名	系統番号	車両	出発地(始点)	杉生新田	柏原	杉生	旭ヶ丘口上	ゆうあいセンター	イオン猪名川	猪瀬口	日生中央駅
杉生線 第1便	61	路線	柏原	-	7:07	7:16	-	-	-	-	7:47
杉生線 第2便	61	路線	柏原	-	9:00	9:09	-	-	-	-	9:40
杉生線 第3便	61	路線	柏原	-	11:00	11:09	-	-	-	-	11:40
杉生線 第4便	61	路線	柏原	-	13:00	13:09	-	-	-	-	13:40
杉生線 第5便	61	路線	柏原	-	14:00	14:09	-	-	-	-	14:40
杉生線 第6便	61	路線	柏原	-	16:00	16:09	-	-	-	-	16:40
杉生線 第7便	61	路線	柏原	-	17:00	17:09	-	-	-	-	17:40
杉生線 第8便	61	路線	柏原	-	18:00	18:09	-	-	-	-	18:40
杉生線 第9便	61	路線	柏原	-	19:20	19:29	-	-	-	-	20:00

土休日：杉生方面

便名	系統番号	車両	行き先	日生中央駅	イオン猪名川	ゆうあいセンター	旭ヶ丘口上	杉生	柏原	杉生新田
杉生線 第1便	61	路線	柏原	8:00	-	-	-	8:27	8:46	-
杉生線 第2便	61	路線	柏原	10:00	-	-	-	10:27	10:46	-
杉生線 第3便	61	路線	柏原	12:00	-	-	-	12:27	12:46	-
杉生線 第4便	61	路線	柏原	13:00	-	-	-	13:27	13:46	-
杉生線 第5便	61	路線	柏原	15:00	-	-	-	15:27	15:46	-
杉生線 第6便	61	路線	柏原	16:00	-	-	-	16:27	16:46	-
杉生線 第7便	61	路線	柏原	17:00	-	-	-	17:27	17:46	-
杉生線 第8便	61	路線	柏原	18:20	-	-	-	18:47	19:06	-
杉生線 第9便	41	路線	杉生	20:04	-	-	-	20:40	-	-
杉生線 第10便	41	路線	杉生	21:16	-	-	-	21:52	-	-

## ○案1-2の車両・乗務系統数

車両数

全日共通	路線バス	ふれあい	計
現行	2両	2両	4両
案1-2	2両	2両	4両

運転士

平日	路線バス	ふれあい	計
現行	3人	2人	5人
案1-2	2人	3人	5人

土休日	路線バス	ふれあい	計
現行	2人	2人	4人
案1-2	2人	1人	3人

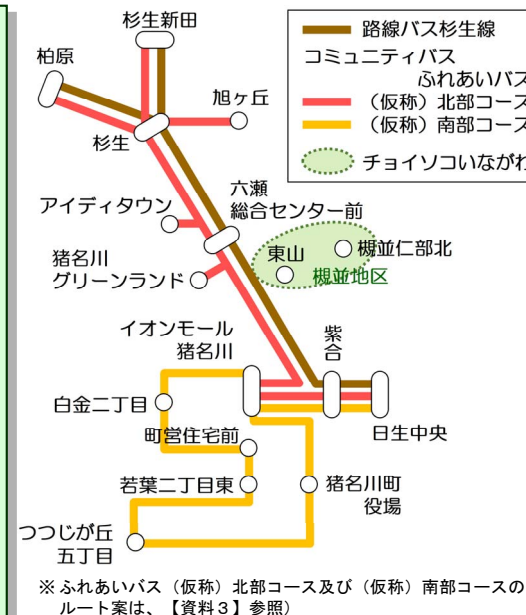
## ○案1-2の概算運行経費

杉生線	50,500 千円/年
ふれあいバス全線	34,600 千円/年
計	85,100 千円/年

※消費税は含まない

# 案1-2 (路線バス車両1台による運行案)

- チョイソコいながわの利用実績及び住民要望を踏まえ、大島地区はデマンド交通から定時定路線に転換する。
- 杉生線（杉生系統）における利用状況及び運行経費を踏まえ、通勤・通学時間帯及び帰宅時間帯の運行便を確保し、路線バス車両1台による運行を基本とする。
- なお、利用者が多い杉生⇒日生中央駅方面の平日第3便の時間帯は、路線バス1台による運行時において操車上、困難となるため、路線バス車両による増便対応により確保する（※ふれあいバスによる操車は、増車が必要となるため）。
- 日生中央駅⇒杉生方面の平日第1便は、ふれあいバス車両による増便対応により確保する。
- ふれあいバスは、杉生線（杉生系統）の空白時間帯に運行するものとし、合わせてふれあいバス全体の運行ルート見直しを図るものとする（※【資料3】参照）。
- ふれあいバスが運行する槻並地区（緑コースが運行）及び南部地域は、利用状況等を踏まえ、チョイソコいながわに転換する（※【資料3】参照）。



- ・ 杉生線（杉生系統）の運行は、利用状況を踏まえ、通勤・通学時間帯及び帰宅時間帯の運行便を確保し、路線バスとふれあいバスを活用したダイヤ案を設定する。
- ・ 土休日は、路線バスによる運行とする。

## ■ 現況、1台による運行ダイヤ案及び本検討での平日ダイヤ案

【現況ダイヤ】

平日：日生中央駅方面

便名	杉生	日生中央
杉生線 第1便	6:28	6:59
杉生線 第2便	7:16	7:47
杉生線 第3便	7:42	8:13
杉生線 第4便	8:40	9:11
杉生線 第5便	9:30	10:01
杉生線 第6便	10:30	11:01
杉生線 第7便	11:54	12:25
杉生線 第8便	13:20	13:51
杉生線 第9便	15:20	15:51
杉生線 第10便	17:20	17:51
杉生線 第11便	18:12	18:43
杉生線 第12便	20:55	21:26

【1台による運行ダイヤ案】

平日：日生中央駅方面

便名	杉生新田	杉生	柏原	杉生	日生中央
杉生線 第1便	6:40	6:49	7:08	7:17	7:48
杉生線 第2便	-	-	8:20	8:29	9:00
杉生線 第3便	10:33	-	-	10:42	11:13
杉生線 第4便	-	-	12:26	12:35	13:06
杉生線 第5便	15:43	-	-	15:52	16:23
杉生線 第6便	-	-	17:36	17:45	18:16

【日生中央方面第2便増便ダイヤ案】

平日：日生中央駅方面

便名	杉生新田	杉生	柏原	杉生	日生中央
杉生線 第1便	6:40	6:49	7:08	7:17	7:48
杉生線 第2便	-	-	7:40	7:49	8:20
杉生線 第3便	-	-	8:30	8:39	9:10
杉生線 第4便	10:33	-	-	10:42	11:13
杉生線 第5便	-	-	12:26	12:35	13:06
杉生線 第6便	-	-	15:43	15:52	16:23
杉生線 第7便	-	-	17:36	17:45	18:16

※杉生線第2便は、路線バス車両による運行

平日第2便（柏原7:40発）を増便対応により運行便確保

【現況ダイヤ】

平日：杉生方面

便名	日生中央	杉生
杉生線 第1便	8:00	8:36
杉生線 第2便	9:40	10:16
杉生線 第3便	11:00	11:36
杉生線 第4便	12:20	12:56
杉生線 第5便	14:20	14:56
杉生線 第6便	16:20	16:56
杉生線 第7便	17:20	17:56
杉生線 第8便	19:04	19:40
杉生線 第9便	20:04	20:40
杉生線 第10便	21:45	22:21

【1台による運行ダイヤ案】

平日：杉生方面

便名	日生中央	杉生	柏原	杉生新田
杉生線 第1便	9:40	10:07	10:23	-
杉生線 第2便	11:30	11:57	-	12:16
杉生線 第3便	14:50	15:17	15:33	-
杉生線 第4便	16:40	17:07	-	17:26
杉生線 第5便	19:00	19:27	-	19:46
杉生線 第6便	20:20	20:47	-	21:06

【杉生方面第1便増便ダイヤ案】

平日：杉生方面

便名	日生中央	杉生	柏原	杉生新田
杉生線 第1便	8:34	9:01	9:10	-
杉生線 第2便	9:40	10:07	-	10:23
杉生線 第3便	11:30	11:57	12:16	-
杉生線 第4便	14:47	15:14	15:33	-
杉生線 第5便	16:40	17:07	17:26	-
杉生線 第6便	19:00	19:27	19:46	-
杉生線 第7便	20:20	20:47	21:06	-

※杉生線第1便は、ふれあいバス車両による運行

平日第1便（日生中央駅8:34発）を増便対応により運行便確保

# 案1-2（路線バス車両1台による運行案）

- 案1-2（路線バス車両1台による運行案）の運行経費の試算は、約65,900千円/年となる。

## ■案1-2（路線バス車両1台による運行案）の概算運行経費

- 次頁以降に示す時刻表案に基づいて運行する場合の概算運行経費を試算
- ふれあいバスの経費は、次頁以降に示す時刻表案によるふれあいバス見直し案に基づく運行する場合の概算運行経費
- 杉生線の路線バス車両による概算運行経費は、約38,700千円/年
- ふれあいバス全線の概算運行経費は、約27,200千円/年
- 合計の概算運行経費は、約65,900千円/年

# 案1-2 (路線バス車両1台による運行案)

## ○案1-2 (路線バス車両1台による運行案) のダイヤ案

平日: 日生中央駅方面

便名	系統番号	車両	出発地(始点)	杉生新田	杉生	柏原	杉生	旭ヶ丘口上	ゆうあいセンター	イオン猪名川	日生中央駅
杉生線 第1便	41 <sup>※</sup>	路線	杉生新田	6:40	6:49	7:08	7:17	-	-	-	7:48
杉生線 第2便	61	路線	柏原	-	-	7:40	7:49	-	-	-	8:20
杉生線 第3便	61	路線	柏原	-	-	8:30	8:39	-	-	-	9:10
ふれあい 第1便	ふれあい	ふれあい	柏原	-	-	9:30	9:39	(経由)	(経由)	10:40	10:57
杉生線 第4便	41	路線	杉生新田	10:33	-	-	10:42	-	-	-	11:13
杉生線 第5便	61	路線	柏原	-	-	12:26	12:35	-	-	-	13:06
ふれあい 第2便	ふれあい	ふれあい	杉生新田	14:03	-	-	14:12	(経由)	(経由)	15:14	15:29
杉生線 第6便	61	路線	柏原	-	-	15:43	15:52	-	-	-	16:23
杉生線 第7便	61	路線	柏原	-	-	17:36	17:45	-	-	-	18:16

※日生中央駅方面の杉生線第1便における系統番号は杉生新田始発便のため暫定的に既存系統番号(41)を付与

平日: 杉生方面

便名	系統番号	車両	行き先	日生中央駅	イオン猪名川	ゆうあいセンター	旭ヶ丘口上	杉生	柏原	杉生	杉生新田
杉生線 第1便	61	ふれあい	柏原	8:34	-	-	-	9:01	9:10	-	-
杉生線 第2便	41	路線	杉生新田	9:40	-	-	-	10:07	-	-	10:23
杉生線 第3便	41	路線	柏原	11:30	-	-	-	11:57	12:16	-	-
ふれあい 第1便	ふれあい	ふれあい	杉生新田	12:30	12:36	(経由)	(経由)	13:40	-	-	13:48
杉生線 第4便	41	路線	柏原	14:47	-	-	-	15:14	15:33	-	-
杉生線 第5便	41	路線	柏原	16:40	-	-	-	17:07	17:26	-	-
ふれあい 第2便	ふれあい	ふれあい	杉生新田	17:30	17:36	(経由)	(経由)	18:40	-	-	18:48
杉生線 第6便	41	路線	柏原	19:00	-	-	-	19:27	19:46	-	-
杉生線 第7便	41	路線	柏原	20:20	-	-	-	20:47	21:06	-	-

※杉生方面の杉生線第1便は、ふれあいバス車両により杉生線(路線バス)のルートを運行

: ふれあいバス車両による運行

土休日: 日生中央駅方面

便名	系統番号	車両	出発地(始点)	杉生新田	柏原	杉生	旭ヶ丘口上	ゆうあいセンター	イオン猪名川	日生中央駅
杉生線 第1便	61	路線	柏原	-	7:45	7:54	-	-	-	8:25
杉生線 第2便	61	路線	柏原	-	10:36	10:45	-	-	-	11:16
杉生線 第3便	61	路線	柏原	-	12:26	12:35	-	-	-	13:06
杉生線 第4便	61	路線	柏原	-	15:46	15:55	-	-	-	16:26
杉生線 第5便	61	路線	柏原	-	17:36	17:45	-	-	-	18:16

土休日: 杉生方面

便名	系統番号	車両	行き先	日生中央駅	イオン猪名川	ゆうあいセンター	旭ヶ丘口上	杉生	柏原	杉生新田
杉生線 第1便	41	路線	柏原	9:40	-	-	-	10:07	10:26	-
杉生線 第2便	41	路線	柏原	11:30	-	-	-	11:57	12:16	-
杉生線 第3便	41	路線	柏原	14:50	-	-	-	15:17	15:36	-
杉生線 第4便	41	路線	柏原	16:40	-	-	-	17:07	17:26	-
杉生線 第5便	41	路線	柏原	19:35	-	-	-	20:02	20:21	-

## ○案1-2 (路線バス車両1台による運行案) の車両・乗務系統数

車両数			
全日共通	路線バス	ふれあい	計
現行	2両	2両	4両
案1-2	1両	2両	3両
	+1便増便 <sup>※</sup>		+1便増便 <sup>※</sup>

※平日のみ運行

運転士			
平日	路線バス	ふれあい	計
現行	3人	2人	5人
案1-2	1人	2人	3人
	+1便増便		+1便増便

土休日			
	路線バス	ふれあい	計
現行	2人	2人	4人
案1-2	1人	2人	3人

## ○案1-2 (路線バス車両1台による運行案) の概算運行経費

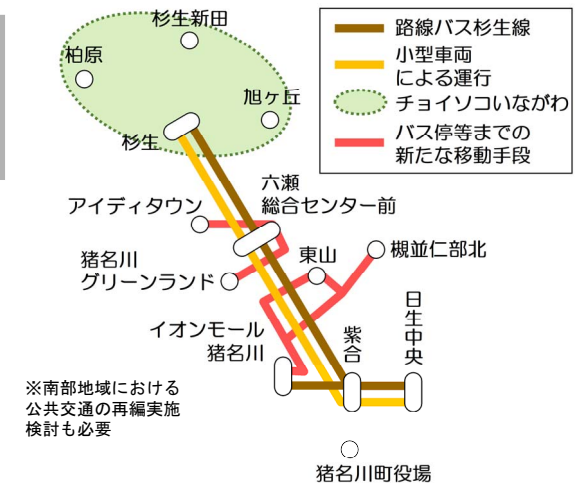
杉生線	38,700 千円/年
ふれあいバス	27,200 千円/年
計	65,900 千円/年

※消費税は含まない

# 案2-1

- 朝の通勤・通学時間帯から夕方の帰宅時間帯において路線バスが運行し、需要が少ない早朝及び夜間のみ小型車両（ワンボックス等）が運行する。
- チョイソコいながわは、現行どおり運行継続する。

- ・ 楊津地区におけるふれあいバスの見直しに伴い、ふれあいバス見直しエリアから杉生線のバス停等までの新たな移動手段を導入する。



## ■案2-1による主な問題点

- ・ 既存の公共交通に加え、バス停等までの新たな移動手段の導入が必要になることから、運行に係る新たな事業者の確保と更なる費用負担が必要となる。
- ・ また、大島地区でのチョイソコいながわと同様に、杉生線バス停等での乗継利用が発生するため、利用者の利便性向上につながり難いと考ええる。



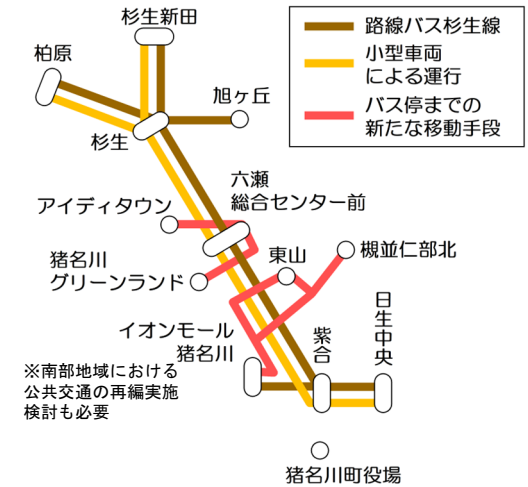
- ・ 杉生線の維持に向けた運行経費の負担に加え、新たな移動手段の運行経費負担が必要となるため、他案に比べて運行経費が増大することが考えられる。また、バス停等までの新たな移動手段の導入エリアにおいて、杉生線バス停等での乗継利用が発生する。
- ・ 案2-1は他案と比べて、実現性は低いと考える。



# 案2-2

- 朝の通勤・通学時間帯から夕方の帰宅時間帯において路線バスが運行し、需要が少ない早朝及び夜間のみ小型車両（ワンボックス等）が運行する。
- 大島地区で運行しているチョイソコいながわを路線バス及び小型車両（ワンボックス等）による運行に転換する。
- 旭ヶ丘地区への路線バス乗入れに伴い、バス車両規模を縮小する。

- ・ 案2-1と同様に、楊津地区におけるふれあいバスの見直しに伴い、杉生線のバス停等までの新たな移動手段を導入する。



## ■案2-2による主な問題点

- ・ 案2-1と同様に、既存の公共交通に加え、バス停等までの新たな移動手段の導入が必要になることから、運行に係る新たな事業者の確保と更なる費用負担が必要となる。
- ・ 案2-1と同様に、大島地区でのチョイソコいながわと同様に、杉生線バス停等での乗継利用が発生するため、利用者の利便性向上につながり難いと考ええる。

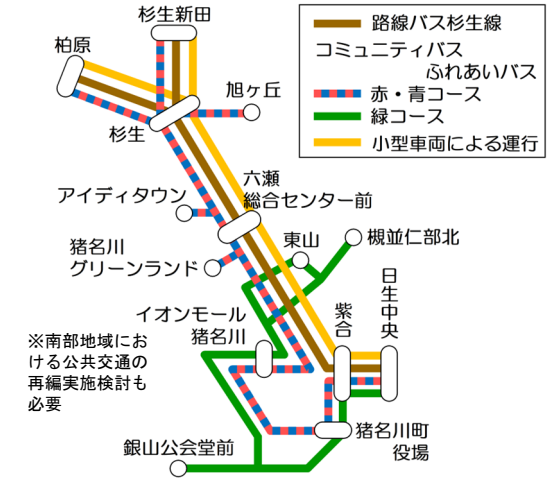


- ・ 案2-1と同様に、杉生線の維持に向けた運行経費の負担に加え、新たな移動手段の運行経費負担が必要となるため、他案に比べて運行経費が増大することが考えられる。また、バス停等までの新たな移動手段の導入エリアにおいて、杉生線バス停等での乗継利用が発生する。
- ・ 案2-1は他案と比べて、実現性は低いと考える。

# 案2-3

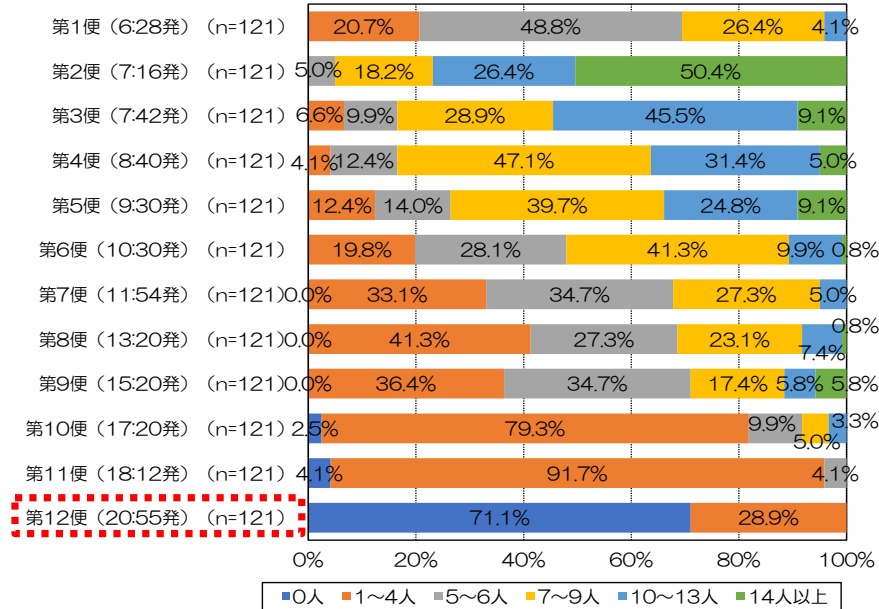
○ 住民要望（大島地区におけるデマンド交通から定時定路線への転換）を踏まえた案1-2をベースに、さらに需要が少ない夜間において、小型車両による乗合タクシーを運行する。

- 小型車両による乗合タクシーの運行は、杉生線の利用状況を踏まえ、日生中央駅発（杉生・柏原・杉生新田方面）が第9便（20:04発）、第10便（21:45発）の2便、柏原発（日生中央駅方面）が第12便（20:55発）とする。
- 休日は、路線バスによる運行とする。

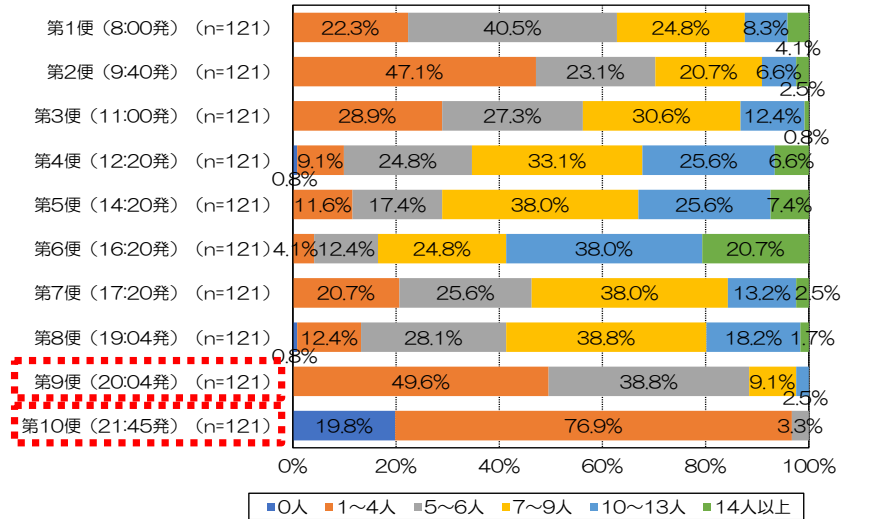


## ■ 平日における運行便別最大通過人数（※北野以北の区間）〔再掲〕

### ・ 杉生⇒日生中央駅方面



### ・ 日生中央駅⇒杉生方面



※ 運行便別最大通過人数の区分は、公共交通で用いられる車両サイズをもとに設定した。公共交通で用いられる車両サイズの概要をP24に示す。

※杉生線交通系ICカードデータによる集計結果（（令和4年2022年）4月～9月実績）

# 案2-3

- 案2-3の条件設定による運行経費の試算は、合計で約87,100千円/年
- ふれあいバス車両の活用による杉生線の概算運行経費が約82,500千円/年、乗合タクシーによる運用で約4,600千円/年となる。

## ■ふれあいバス車両の活用による杉生線の概算運行経費

- 次頁以降に示す時刻表案に基づいて運行する場合の概算運行経費を試算
- ふれあいバスの経費は、下記時刻表による赤・青コースと現行の黄コース及び緑コースを運行する場合の概算運行経費
  - ※ふれあいバス全線の概算運行経費
  - ※ふれあいバス黄コース及び緑コースのサービス水準は現行と同水準を維持
- 杉生線の路線バス車両による概算運行経費は、約47,900千円/年
- ふれあいバス全線の概算運行経費は、約34,600千円/年
- 合計の概算運行経費は、約82,500千円/年

# 案2-3

## ○案2-3のダイヤ案

平日：日生中央駅方面

便名	系統番号	車両	出発地(始点)	杉生新田	柏原	杉生	旭ヶ丘口上	ゆうあいセンター	イオン猪名川	猪瀬口	日生中央駅
杉生線 第1便	41	路線	杉生	-	-	6:28	-	-	-	-	6:59
杉生線 第2便	61	路線	柏原	-	7:07	7:16	-	-	-	-	7:47
リレ一便	41	ふれあい	杉生新田	7:30	-	7:38	-	-	-	-	-
杉生線 第3便	61	路線	柏原	-	7:33	7:42	-	-	-	-	8:13
ふれあい 第1便	ふれあい	ふれあい	柏原	-	8:12	8:20	(経由)	(経由)	9:22	9:28	-
杉生線 第4便	61	路線	柏原	-	9:03	9:12	-	-	-	-	9:43
杉生線 第5便	41	路線	杉生新田	10:03	-	10:12	-	-	-	-	10:43
ふれあい 第2便	ふれあい	ふれあい	柏原	-	10:22	10:30	(経由)	(経由)	11:32	-	12:01
杉生線 第6便	61	路線	柏原	-	12:00	12:09	-	-	-	-	12:40
杉生線 第7便	61	路線	柏原	-	13:00	13:09	-	-	-	-	13:40
ふれあい 第3便	ふれあい	ふれあい	柏原	-	14:43	13:51	(経由)	(経由)	15:53	-	16:22
杉生線 第8便	41	路線	杉生新田	15:02	-	15:11	-	-	-	-	15:42
杉生線 第9便	61	路線	柏原	-	17:00	17:09	-	-	-	-	17:40
杉生線 第10便	61	路線	柏原	-	18:15	18:24	-	-	-	-	18:55
杉生線 第11便	タクシー	小型	柏原	-	20:55	21:04	-	-	-	-	21:35

平日：杉生方面

便名	系統番号	車両	行き先	日生中央駅	イオン猪名川	ゆうあいセンター	旭ヶ丘口上	杉生	柏原	杉生新田
杉生線 第1便	61	路線	柏原	8:00	-	-	-	8:27	8:46	-
杉生線 第2便	41	路線	杉生新田	9:11	-	-	-	9:38	-	9:54
杉生線 第3便	61	路線	柏原	11:00	-	-	-	11:27	11:46	-
ふれあい 第1便	ふれあい	ふれあい	柏原	12:51	13:14	(経由)	(経由)	14:17	14:28	-
杉生線 第4便	41	路線	杉生新田	14:00	-	-	-	14:27	-	14:43
杉生線 第5便	61	路線	柏原	16:00	-	-	-	16:27	16:46	-
ふれあい 第2便	ふれあい	ふれあい	杉生新田	16:40	17:03	(経由)	(経由)	18:07	-	18:15
杉生線 第6便	61	路線	柏原	17:20	-	-	-	17:47	18:06	-
杉生線 第7便	41	路線	杉生新田	19:04	-	-	-	19:31	-	19:47
杉生線 第8便	タクシー	小型	柏原	20:04	-	-	-	20:31	20:50	-
杉生線 第9便	タクシー	小型	杉生	21:45	-	-	-	22:21	-	-

ふれあいバス車両による運行  
小型車両(乗合タクシー)による運行

土休日：日生中央駅方面

便名	系統番号	車両	出発地(始点)	杉生新田	柏原	杉生	旭ヶ丘口上	ゆうあいセンター	イオン猪名川	猪瀬口	日生中央駅
杉生線 第1便	61	路線	柏原	-	7:07	7:16	-	-	-	-	7:47
杉生線 第2便	61	路線	柏原	-	9:00	9:09	-	-	-	-	9:40
杉生線 第3便	61	路線	柏原	-	11:00	11:09	-	-	-	-	11:40
杉生線 第4便	61	路線	柏原	-	13:00	13:09	-	-	-	-	13:40
杉生線 第5便	61	路線	柏原	-	14:00	14:09	-	-	-	-	14:40
杉生線 第6便	61	路線	柏原	-	16:00	16:09	-	-	-	-	16:40
杉生線 第7便	61	路線	柏原	-	17:00	17:09	-	-	-	-	17:40
杉生線 第8便	61	路線	柏原	-	18:00	18:09	-	-	-	-	18:40
杉生線 第9便	61	路線	柏原	-	19:20	19:29	-	-	-	-	20:00

土休日：杉生方面

便名	系統番号	車両	行き先	日生中央駅	イオン猪名川	ゆうあいセンター	旭ヶ丘口上	杉生	柏原	杉生新田
杉生線 第1便	61	路線	柏原	8:00	-	-	-	8:27	8:46	-
杉生線 第2便	61	路線	柏原	10:00	-	-	-	10:27	10:46	-
杉生線 第3便	61	路線	柏原	12:00	-	-	-	12:27	12:46	-
杉生線 第4便	61	路線	柏原	13:00	-	-	-	13:27	13:46	-
杉生線 第5便	61	路線	柏原	15:00	-	-	-	15:27	15:46	-
杉生線 第6便	61	路線	柏原	16:00	-	-	-	16:27	16:46	-
杉生線 第7便	61	路線	柏原	17:00	-	-	-	17:27	17:46	-
杉生線 第8便	61	路線	柏原	18:20	-	-	-	18:47	19:06	-
杉生線 第9便	41	路線	杉生	20:04	-	-	-	20:40	-	-
杉生線 第10便	41	路線	杉生	21:16	-	-	-	21:52	-	-

## ○案2-3の車両・乗務系統数

車両数

全日共通	路線バス	ふれあい	計
現行	2両	2両	4両
案2-3	2両	2両	4両

運転士

平日	路線バス	ふれあい	計
現行	3人	2人	5人
案2-3	2人	3人	5人

土休日	路線バス	ふれあい	計
現行	2人	2人	4人
案2-3	2人	1人	3人

## ○案2-3の概算運行経費

杉生線	47,900 千円/年
ふれあいバス全線	34,600 千円/年
乗合タクシー	4,600 千円/年
計	87,100 千円/年

※消費税は含まない  
※乗合タクシーの概算運行経費は次頁参照

# 案2-3

## ■小型車両による乗合タクシーの概算運行経費

- 小型車両による乗合タクシーの運行車両は、チョイソコいながわの車両（ハイエース：乗客定員9人）を活用
- チョイソコいながわの乗客定員（9人）以上の利用がある場合、一般のタクシー車両（セダン型：乗客定員4人）による増車対応を想定（※増車対応による運行経費は、杉生線の交通系ICカードによる利用実績（令和4年（2022年）4月から9月までの6カ月間）をもとに試算）
- 小型車両による乗合タクシーの概算運行経費は、約4,600千円/年

### ○小型車両による乗合タクシーの概算運行費用

- 約4,300千円/年  
（運行に必要な概算運行経費：約3,300千円/年、チョイソコいながわ車両のリース代：約1,000千円/年）

### ○一般タクシーを活用した増車対応の概算運行費用

- 約300千円/年

#### • 増車対応による年間概算運行経費

1台増車による年間運行日	22 日/年	※杉生線の交通系ICカードによる利用実績（令和4年（2022年）4月から9月までの6カ月間）及び交通系ICカードの利用割合（全利用者の7割と想定）から算出 =1台増車による年間運行日×1台2台+増車による年間運行日×2台 ※増車対応便は、移動距離が最長となる日生中央→杉生新田への運行を想定 ※日の丸ハイヤーへの見積結果（片道1回運行の概算運行経費） =年間増車運行に必要な台数×日生中央から杉生新田までの概算運行経費
2台増車による年間運行日	6 日/年	
年間増車運行に必要な台数	34 台/年	
日生中央から杉生新田までの概算運行経費	6,660 円/台	
増車対応による年間概算運行経費	226,440 円/年	

#### • 平日における想定運行便別最大通過人数（交通系ICカードによる利用実績をもとに試算）

日生中央駅⇒杉生方面 (単位:日)							
	0人	1~4人	5~6人	7~9人	10~13人	14人以上	合計
第9便(20:04発) (n=239)	0	32	87	93	22	6	239
第10便(21:45発) (n=239)	47	140	43	8	0	0	239

杉生⇒日生中央駅方面 (単位:日)							
	0人	1~4人	5~6人	7~9人	10~13人	14人以上	合計
第12便(20:55発) (n=239)	170	63	6	0	0	0	239

□：増車対応1台による運行

□：増車対応2台による運行

※14人以上の内訳

14人：0日、15人：4日、16人：2日

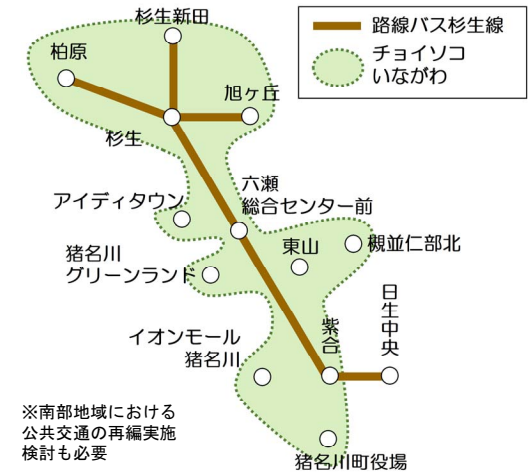
※平日運行日は239日と設定

- お盆ダイヤ（8月11日～8月15日）及び年末年始ダイヤ（12月30日～翌年1月3日）は休日ダイヤとして設定

# 案3

○ 杉生線（杉生系統）における利用状況を踏まえ、通勤・通学時間帯及び帰宅時間帯以降は、路線バス車両で運行する。通勤・通学時間帯及び帰宅時間帯以外の時間帯は、チョイソコいながわを運行する。

- ・ 旭ヶ丘地区への路線バス乗入れに伴いバス車両規模を縮小する。
- ・ チョイソコいながわの運行エリアをこれまでの大島地区から北部地域（大島地区・楊津地区）と南部地域のイオンモール猪名川や猪名川町役場まで拡大する。



## ■案3による主な問題点

- ・ チョイソコいながわの運行エリアをこれまでの大島地区から北部地域（大島地区・楊津地区）と南部地域のイオンモール猪名川や猪名川町役場まで拡大するため、1台あたりでの運行効率の低下（※1日あたり約6往復（柏原⇄イオンモール猪名川間の場合）の運行となり、他地区を経由することで所要時間が増加し、さらに運行回数が減少する）によるサービス水準が低下する。
- ・ また、チョイソコいながわの運行エリア拡大に伴い、既存の一般タクシー事業との競合関係が生じる。



- ・ チョイソコいながわの運行エリアに伴い、1台あたりでの運行効率の低下によるサービス水準が低下する。また、チョイソコいながわの運行車両を増加させる場合、新たに運行経費負担が必要となる。さらに、一般タクシー事業との競合関係が発生する。
- ・ 案3は他案と比べて、実現性は低いと考える。

## ■杉生停留所におけるチョイソコいながわと路線バス・ふれあいバスとの接続状況

- ・ 現況：12便/日  
（路線バス：9便/日）  
（ふれあいバス：3便/日）

行先	平日
六瀬総合センター前 経由	
川床ロープウェイ 経由	
日生中央駅	
6	28
7	16 (42)
8	17 (40)
9	30 (59)
10	30
11	54
12	
13	20
14	37
15	20
16	
17	20
18	12
19	
20	55
21	
22	

※赤数字：ふれあいバス  
○：チョイソコいながわとの接続便

※杉生停留所時刻表（阪急バス株式会社HP）をもとに作成







# 見直し案の運行経費試算結果一覧

	現況	案1-1 (現行のサービス水準を維持した運行案)	案1-1 (路線バス車両1台による運行案)		案1-2 (現行のサービス水準を維持した運行案)	案1-2 (路線バス車両1台による運行案)	案2-3
			路線バス車両による増便対応	ふれあいバス車両による増便対応			
杉生線	約54,500千円	約54,500千円/年	約38,400千円/年	約35,500千円/年	約50,500千円/年	約38,700千円/年	約47,900千円/年
ふれあいバス	約30,500千円	約28,100千円/年	約25,500千円/年	約26,600千円/年	約34,600千円/年	約27,200千円/年	約34,600千円/年
乗合タクシー	—	—	—	—	—	—	約4,600千円/年
合計	約85,000千円	約82,600千円/年	約63,900千円/年	約62,100千円/年	約85,100千円/年	約65,900千円/年	約87,100千円/年
備考	<ul style="list-style-type: none"> <li>令和3年度(2021年度)実績による</li> </ul>		<ul style="list-style-type: none"> <li>通勤・通学時間帯の増便を路線バス車両により対応</li> </ul>	<ul style="list-style-type: none"> <li>通勤・通学時間帯の増便をふれあいバス車両により対応</li> </ul>			

※消費税は含まない

※案2-1、案2-2、案3は他案と比べて、実現性が低いことから、概算経費の試算は行っていない

# 【参考】公共交通で用いられる車両サイズの概要

区分	セダン型・ミニバン型タクシー	小型ミニバン	中型ミニバン(一般タイプ)	中型ミニバン(ロングタイプ)	小型バス	中型バス
乗客定員(座席数)	4人(4人)	6人(6人)	9人(9人)	13人(13人)	28人(11人)	61人(24人)
全長/幅員	4.4m/1.7m	4.4m/1.7m	4.8m/1.8m	5.4m/1.8m	6.3m/2.1m	9.0m×2.3m
車両イメージ						
備考	<ul style="list-style-type: none"> <li>ミニバン型タクシーはユニバーサルデザインタクシー(UDタクシー)車両</li> </ul>				<ul style="list-style-type: none"> <li>チェアデッキ仕様により車椅子利用可</li> </ul>	<ul style="list-style-type: none"> <li>ノンステップバス車両あるいはワンステップバス車両</li> </ul>

※乗客定員は、乗務員を除いた定員を示す。

※車両サイズ(全長・全幅・乗客定員)は、当該タイプの車両区分についての概数値を示す。仕様や装備などにより細かく異なる。

※中型ミニバン(一般タイプ)の車両イメージは、Osaka Metro(大阪市高速電気軌道株式会社)HPの画像による