

# 北部地域を運行する バス交通の利用状況



阪急バスキャラクター  
「バスケ、バミン」

令和4年（2022年）10月28日

猪名川町



猪名川町マスコットキャラクター  
「いなぼう」

# 1. バス交通の利用状況について

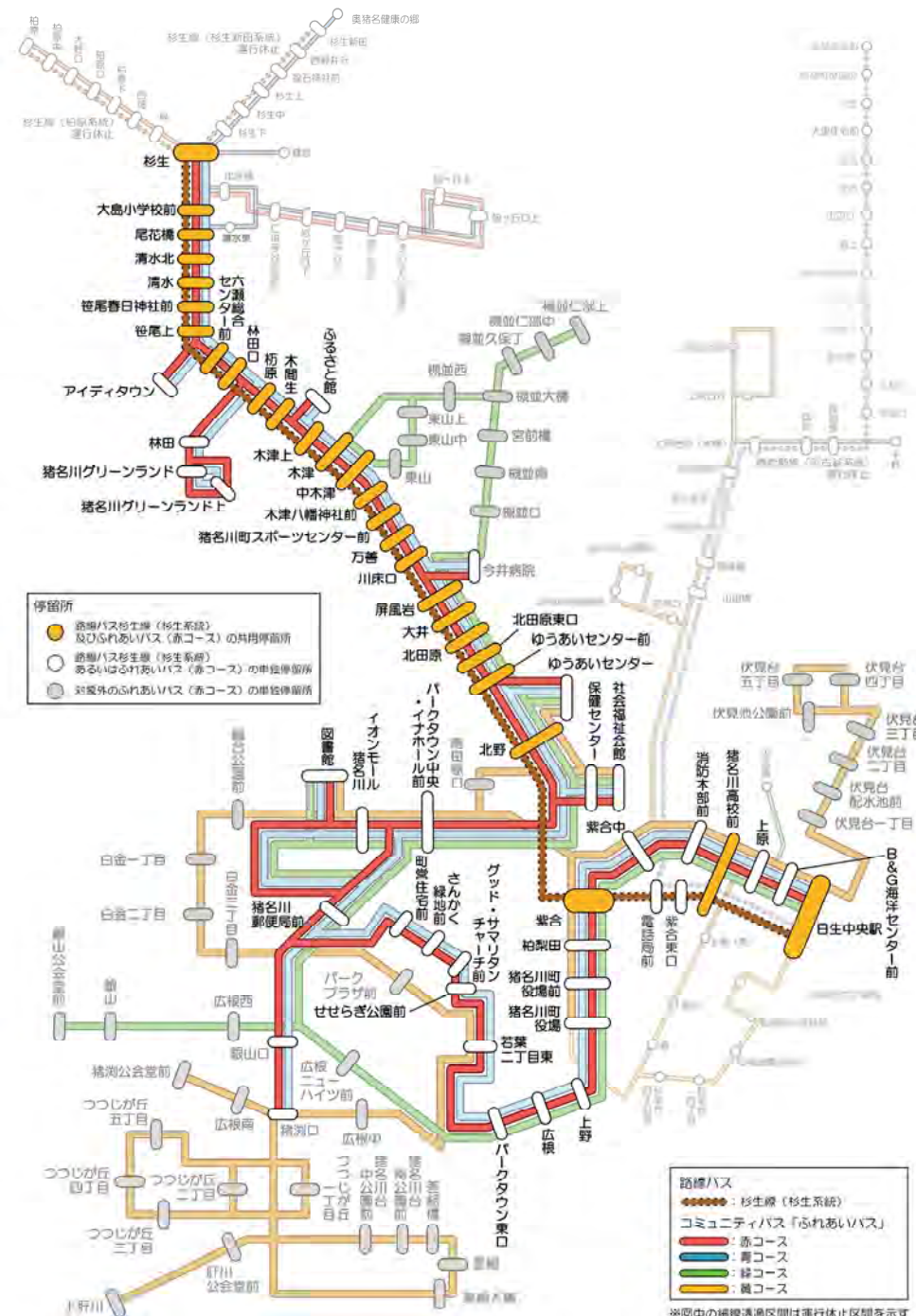
## ■ 概要

○ 令和3年（2021年）11月9日（火）に実施したバス利用実態調査結果をもとに、路線バス杉生線（杉生系統）及びふれあいバス（赤コース）の利用状況を整理する。

● 調査時の様子  
（路線バス杉生線（杉生系統））



● 調査時の様子  
（コミュニティバス「ふれあいバス」）

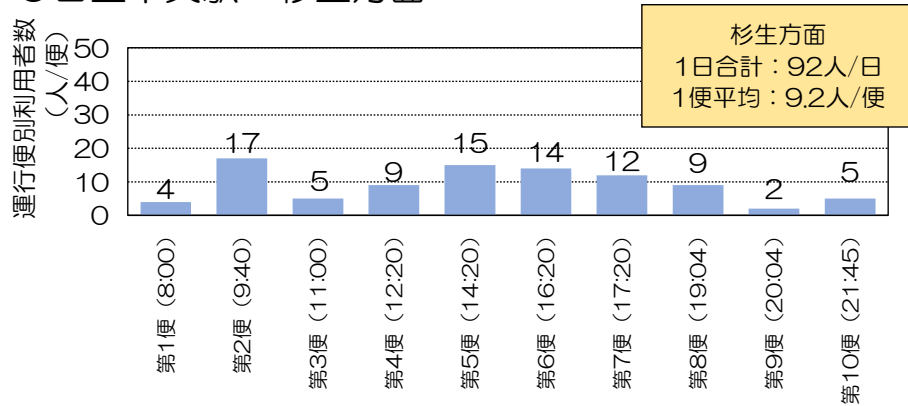


# 2. 路線バス杉生線（杉生系統）

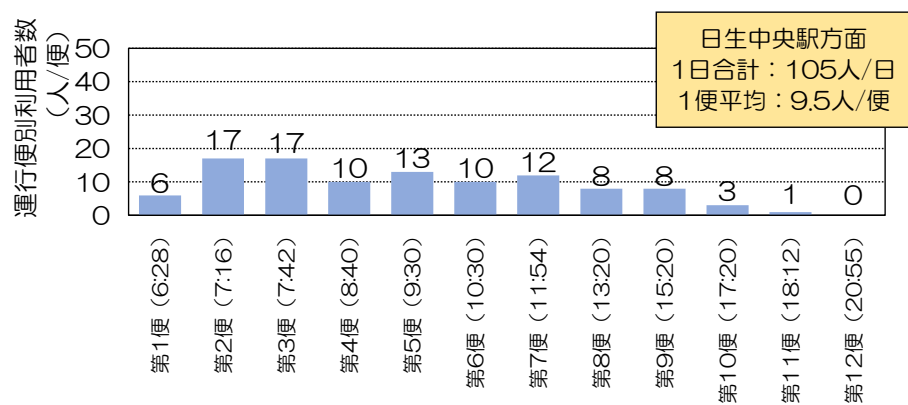
## (1) 運行便別利用者数

- 杉生線（杉生系統）の杉生方面は「第2便」が17人/便で最も多く、次いで「第5便」が15人/便、「第6便」が14人/便の順である。
- 日生中央駅方面は「第2便」・「第3便」が17人/便で最も多く、次いで「第5便」が13人/便、「第7便」が12人/便の順である。

### ● 日生中央駅⇒杉生方面



### ● 杉生⇒日生中央駅方面

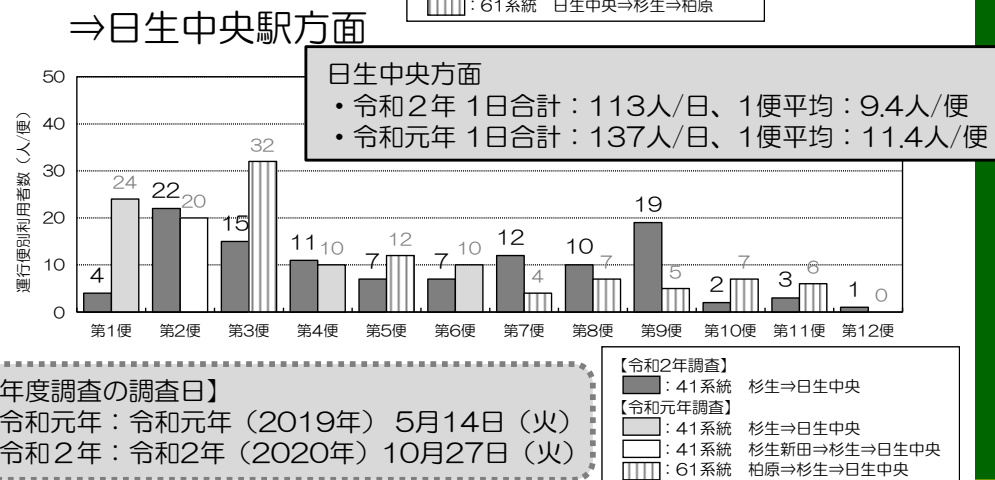


### 【参考】過年度調査結果

#### ● 日生中央 ⇒ 杉生方面



#### ● 杉生 ⇒ 日生中央駅方面



【過年度調査の調査日】  
 ・令和元年：令和元年（2019年）5月14日（火）  
 ・令和2年：令和2年（2020年）10月27日（火）

※ 令和3年10月16日の川西市中・北部、猪名川町南部での運行内容の変更時に 日生中央から日生中央駅に停留所名称を変更

## 2. 路線バス杉生線（杉生系統）

### (2) OD集計 (1/2)

- 杉生方面は、「日生中央駅→六瀬総合センター前」が17人/日で最も多く、次いで「日生中央駅→尾花橋」が12人/日、「日生中央駅→杉生」と「日生中央駅→大井」が11人/日の順である。

【杉生線（杉生系統）】 日生中央駅⇒杉生方面

路線	杉生線
方面	杉生方面

利用区間	利用者数
日生中央駅→六瀬総合センター前	17
日生中央駅→尾花橋	12
日生中央駅→杉生	11
日生中央駅→大井	11
日生中央駅→清水	8
日生中央駅→屏風岩	6
日生中央駅→林田口	3
日生中央駅→ゆうあいセンター前	3
日生中央駅→清水北	3
日生中央駅→北野	2
日生中央駅→川床口	2
日生中央駅→木津	1
日生中央駅→木津八幡神社前	1
日生中央駅→木津上	1
紫合→中木津	1
紫合→木津	1
日生中央駅→万善	1
紫合→木津八幡神社前	1
日生中央駅→電話局前	1
紫合→尾花橋	1
清水北→杉生	1
日生中央駅→北田原東口	1
電話局前→大島小学校前	1
木津上→六瀬総合センター前	1
日生中央駅→猪名川町スポーツセンター前	1
総計	92

## 2. 路線バス杉生線（杉生系統）

### (2) OD集計 (2/2)

○ 日生中央駅方面は、「六瀬総合センター前→日生中央駅」が14人/日で最も多く、次いで「川床口→日生中央駅」及び「尾花橋→日生中央駅」が12人/日、「杉生→日生中央駅」が11人/日の順である。

【杉生線（杉生系統）】杉生⇒日生中央駅方面

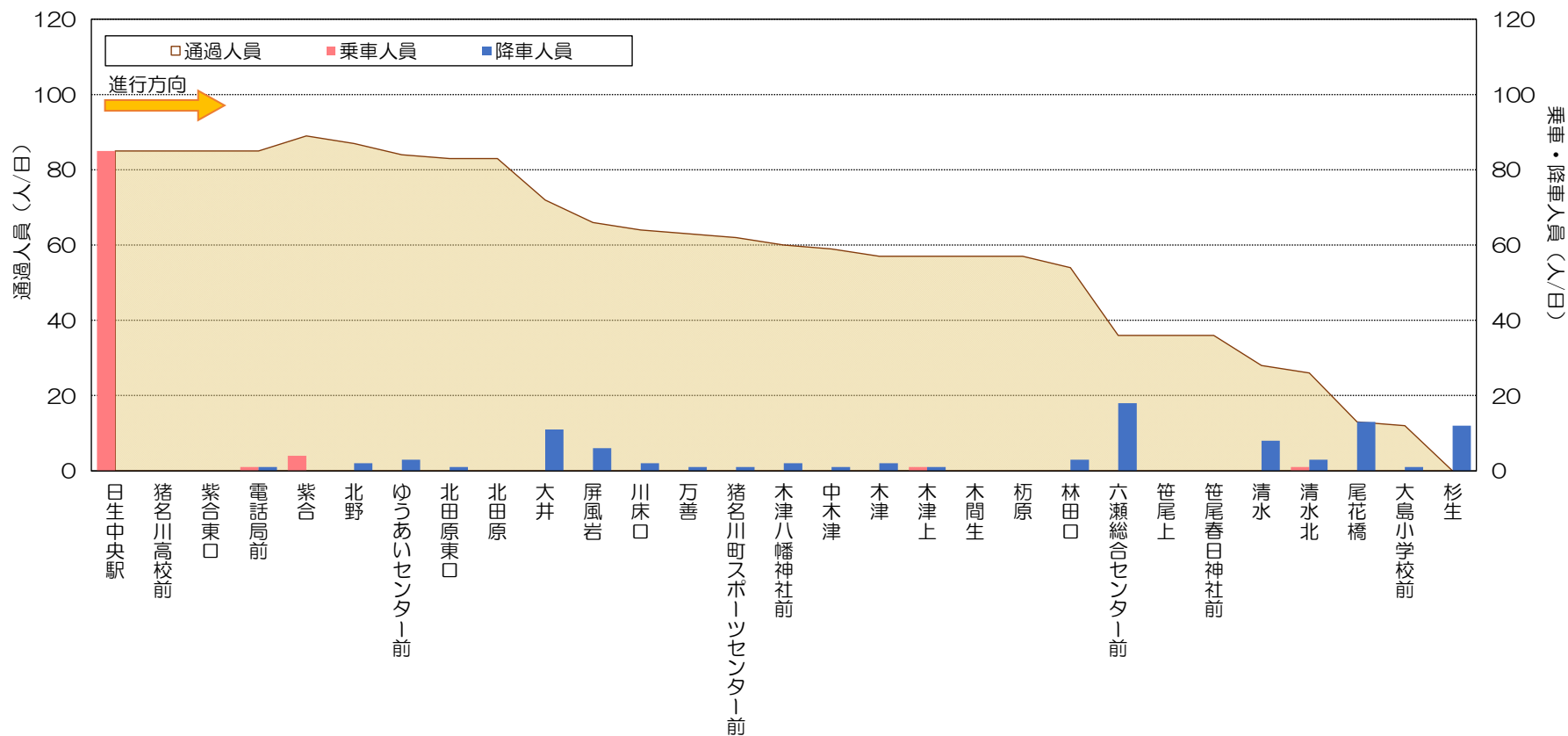
路線	杉生線
方面	日生中央駅方面
利用区間	利用者数
六瀬総合センター前→日生中央駅	14
川床口→日生中央駅	12
尾花橋→日生中央駅	12
杉生→日生中央駅	11
清水→日生中央駅	8
ゆうあいセンター前→日生中央駅	4
杉生→紫合	4
林田口→日生中央駅	4
北野→日生中央駅	3
尾花橋→紫合	3
紫合→日生中央駅	3
六瀬総合センター前→紫合	2
木津→日生中央駅	2
大島小学校前→日生中央駅	2
屏風岩→日生中央駅	2
清水北→日生中央駅	2
清水→屏風岩	1
紫合東口→日生中央駅	1
中木津→ゆうあいセンター前	1
杉生→猪名川高校前	1
屏風岩→ゆうあいセンター前	1
尾花橋→猪名川高校前	1
北田原東口→日生中央駅	1
北田原→紫合東口	1
朽原→日生中央駅	1
大島小学校前→電話局前	1
中木津→紫合	1
木津→紫合	1
電話局前→猪名川高校前	1
清水北→紫合	1
笹尾春日神社前→日生中央駅	1
木津八幡神社前→紫合	1
中木津→日生中央駅	1
総計	105

## 2. 路線バス杉生線（杉生系統）

### （3）杉生線（杉生系統）における利用推移（1/2）

○ 杉生方面は、前述のOD集計結果と同様に、日生中央駅を基点として、大井～屏風岩間、六瀬総合センター前、清水～尾花橋～杉生間の利用が多く見られる。

【杉生線（杉生系統）】日生中央駅⇒杉生方面

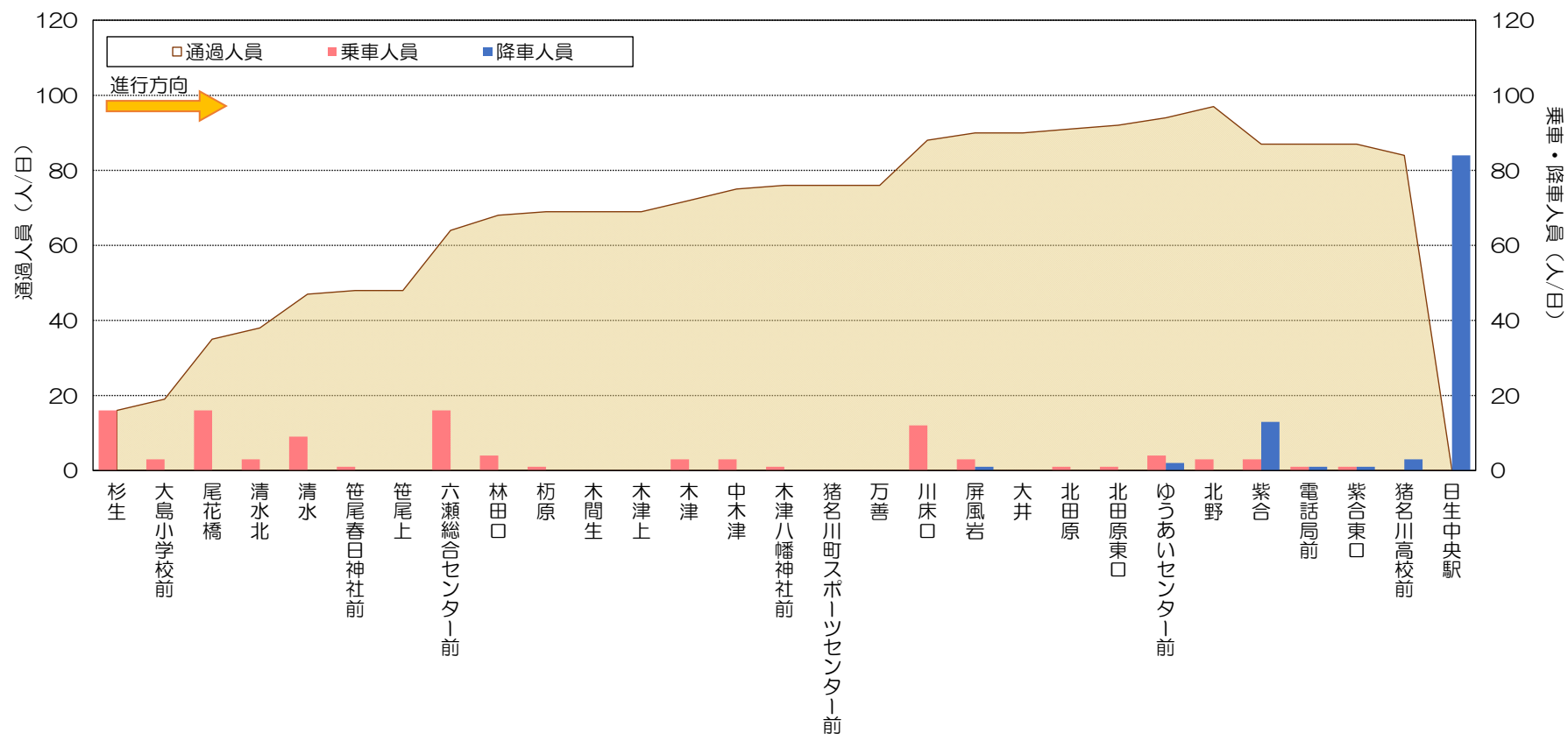


## 2. 路線バス杉生線（杉生系統）

### （3）杉生線（杉生系統）における利用推移（2/2）

○ 日生中央駅方面は、前述のOD集計結果と同様に、起点が杉生～尾花橋～清水間、六瀬総合センター前、川床口から日生中央駅を終点とした移動が多く見られる。

【杉生線（杉生系統）】杉生⇒日生中央駅方面

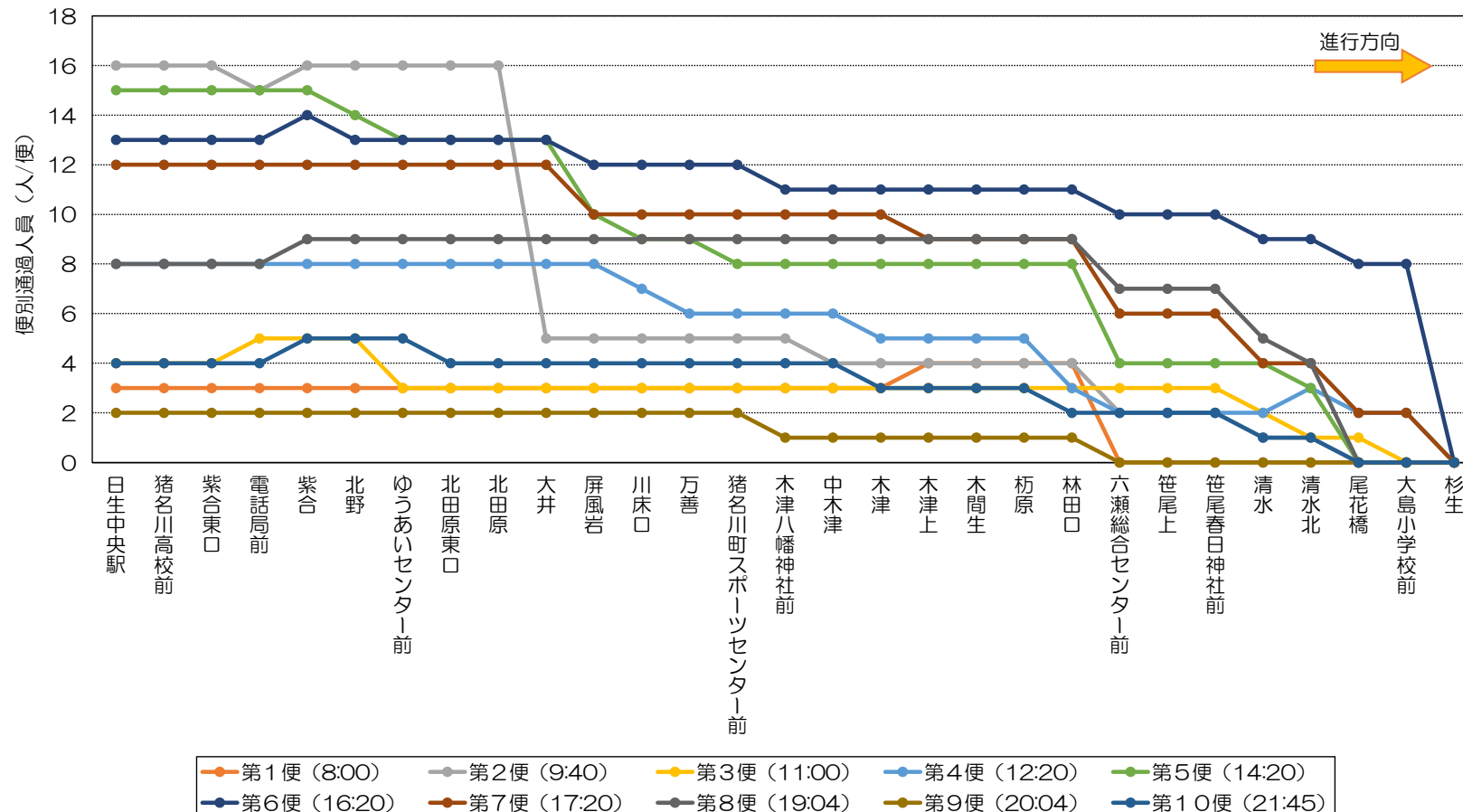


## 2. 路線バス杉生線（杉生系統）

### （4）運行便別利用推移（1/2）

- 杉生方面は、利用推移を運行便別に見ると、第2便の利用者数が最も多く、次いで第5便、第6便、第7便の順であり、昼前の一部や昼過ぎから夕方にかけての運行便で利用が多い。
- 上記の便は、日生中央から六瀬総合センター前及び清水から杉生にかけての降車が多く見られる。

【杉生線（杉生系統）】日生中央駅⇒杉生方面



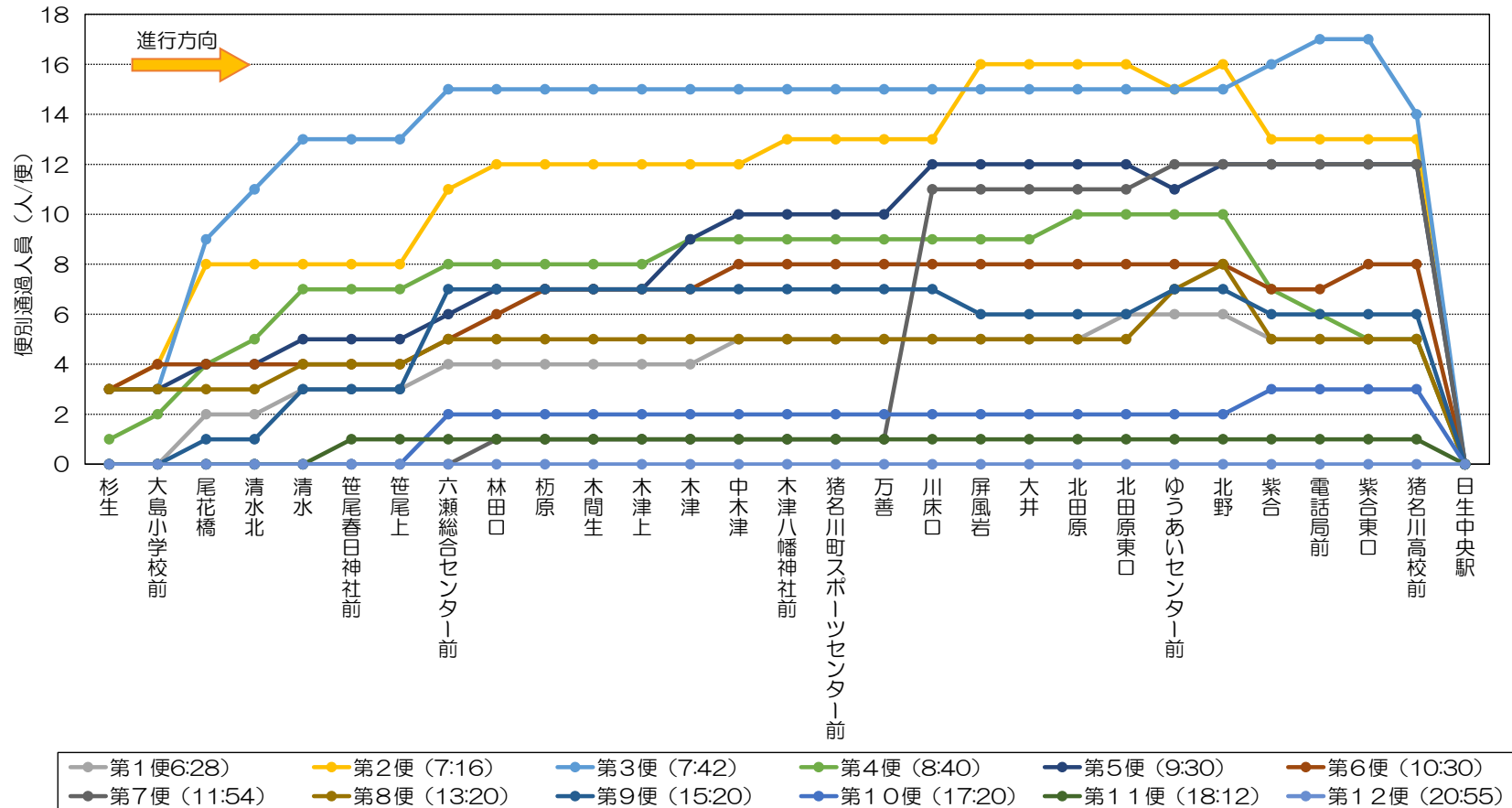


## 2. 路線バス杉生線（杉生系統）

### （4）運行便別利用推移（2/2）

- 日生中央駅方面は、利用推移を運行便別に見ると、第3便の利用者数が最も多く、次いで第2便、第5便、第7便、第4便の順であり、朝から昼前の運行便で利用が多い。
- 上記の便は、尾花橋～清水間、六瀬総合センター前及び川床口にかけての乗車が多く見られる。

【杉生線（杉生系統）】 杉生⇒日生中央駅方面



# 2. 路線バス杉生線 (杉生系統)

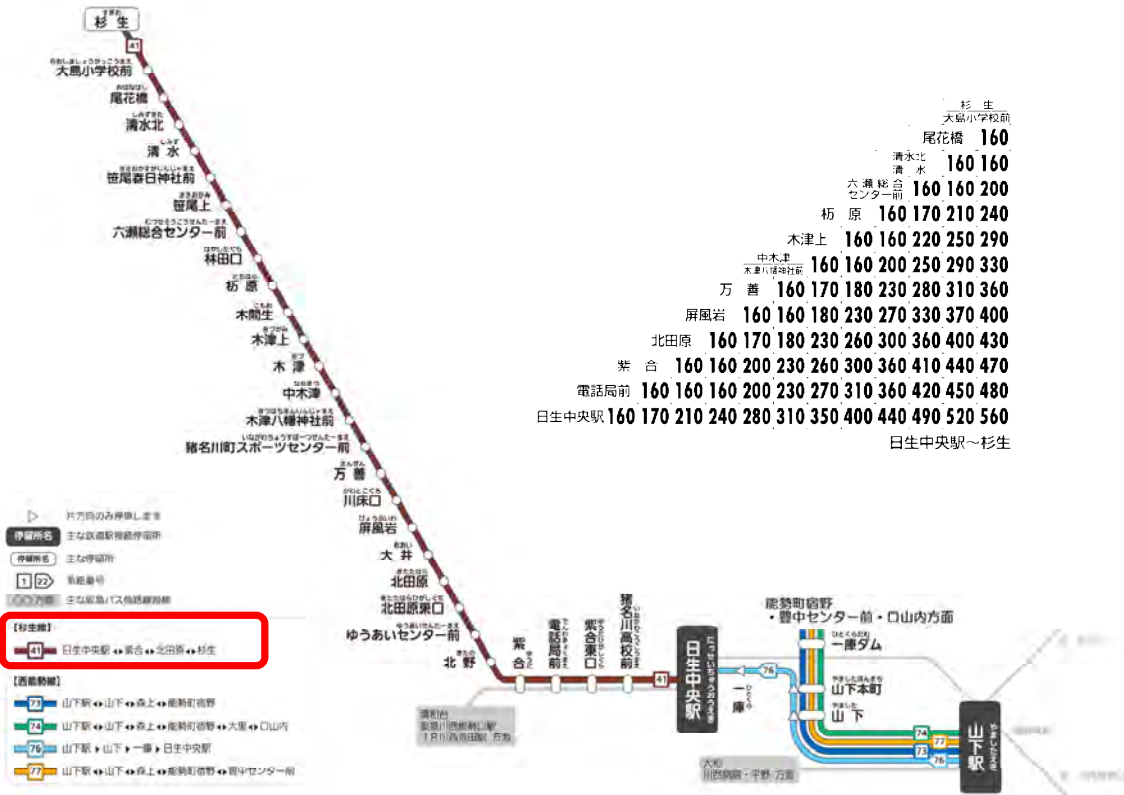
## 【参考】杉生線 (杉生系統) の運行状況・運賃・路線図

### ● 杉生線 (杉生系統) : 日生中央⇒杉生

日生中央	8:00	9:40	11:00	12:20	14:20	16:20	17:20	19:04	20:04	21:45
猪名川高校前	8:01	9:41	11:01	12:21	14:21	16:21	17:21	19:05	20:05	21:46
紫合東口	8:02	9:42	11:02	12:22	14:22	16:22	17:22	19:06	20:06	21:47
電話局前	8:03	9:43	11:03	12:23	14:23	16:23	17:23	19:07	20:07	21:48
紫合	8:05	9:45	11:05	12:25	14:25	16:25	17:25	19:09	20:09	21:50
北野	8:06	9:46	11:06	12:26	14:26	16:26	17:26	19:10	20:10	21:51
ゆうあいセンター前	8:06	9:46	11:06	12:26	14:26	16:26	17:26	19:10	20:10	21:51
北田原東口	8:07	9:47	11:07	12:27	14:27	16:27	17:27	19:11	20:11	21:52
北田原	8:08	9:48	11:08	12:28	14:28	16:28	17:28	19:12	20:12	21:53
大井	8:08	9:48	11:08	12:28	14:28	16:28	17:28	19:12	20:12	21:53
屏風岩	8:10	9:50	11:10	12:30	14:30	16:30	17:30	19:14	20:14	21:55
川床	8:11	9:51	11:11	12:31	14:31	16:31	17:31	19:15	20:15	21:56
万善	8:12	9:52	11:12	12:32	14:32	16:32	17:32	19:16	20:16	21:57
猪名川町スポーツセンター前	8:12	9:52	11:12	12:32	14:32	16:32	17:32	19:16	20:16	21:57
木津八幡神社前	8:13	9:53	11:13	12:33	14:33	16:33	17:33	19:17	20:17	21:58
中木津	8:13	9:53	11:13	12:33	14:33	16:33	17:33	19:17	20:17	21:58
木津	8:15	9:55	11:15	12:35	14:35	16:35	17:35	19:19	20:19	22:00
木津上	8:16	9:56	11:16	12:36	14:36	16:36	17:36	19:20	20:20	22:01
木間生	8:17	9:57	11:17	12:37	14:37	16:37	17:37	19:21	20:21	22:02
枋原	8:18	9:58	11:18	12:38	14:38	16:38	17:38	19:22	20:22	22:03
林田	8:19	9:59	11:19	12:39	14:39	16:39	17:39	19:23	20:23	22:04
六瀬総合センター前	8:20	10:00	11:20	12:40	14:40	16:40	17:40	19:24	20:24	22:05
笹尾上	8:21	10:01	11:21	12:41	14:41	16:41	17:41	19:25	20:25	22:06
笹尾春日神社前	8:21	10:01	11:21	12:41	14:41	16:41	17:41	19:25	20:25	22:06
清水北	8:22	10:02	11:22	12:42	14:42	16:42	17:42	19:26	20:26	22:07
清水	8:23	10:03	11:23	12:43	14:43	16:43	17:43	19:27	20:27	22:08
尾花橋	8:24	10:04	11:24	12:44	14:44	16:44	17:44	19:28	20:28	22:09
大島小学校前	8:25	10:05	11:25	12:45	14:45	16:45	17:45	19:29	20:29	22:10
杉生	8:36	10:16	11:36	12:56	14:56	16:56	17:56	19:40	20:40	22:21

### ● 杉生線 (杉生系統) : 杉生⇒日生中央

杉生	6:28	7:16	7:42	8:40	9:30	10:30	11:54	13:20	15:20	17:20	18:12	20:55
大島小学校前	6:29	7:17	7:43	8:41	9:31	10:31	11:55	13:21	15:21	17:21	18:13	20:56
尾花橋	6:30	7:18	7:44	8:42	9:32	10:32	11:56	13:22	15:22	17:22	18:14	20:57
清水北	6:31	7:19	7:45	8:43	9:33	10:33	11:57	13:23	15:23	17:23	18:15	20:58
清水	6:32	7:20	7:46	8:44	9:34	10:34	11:58	13:24	15:24	17:24	18:16	20:59
笹尾春日神社前	6:32	7:20	7:46	8:44	9:34	10:34	11:58	13:24	15:24	17:24	18:16	20:59
笹尾上	6:34	7:22	7:48	8:46	9:36	10:36	12:00	13:26	15:26	17:26	18:18	21:01
六瀬総合センター前	6:35	7:23	7:49	8:47	9:37	10:37	12:01	13:27	15:27	17:27	18:19	21:02
林田	6:35	7:23	7:49	8:47	9:37	10:37	12:01	13:27	15:27	17:27	18:19	21:02
枋原	6:37	7:25	7:51	8:49	9:39	10:39	12:03	13:29	15:29	17:29	18:21	21:04
木間生	6:38	7:26	7:52	8:50	9:40	10:40	12:04	13:30	15:30	17:30	18:22	21:05
木津上	6:39	7:27	7:53	8:51	9:41	10:41	12:05	13:31	15:31	17:31	18:23	21:06
木津	6:40	7:28	7:54	8:52	9:42	10:42	12:06	13:32	15:32	17:32	18:24	21:07
中木津	6:41	7:29	7:55	8:53	9:43	10:43	12:07	13:33	15:33	17:33	18:25	21:08
木津八幡神社前	6:42	7:30	7:56	8:54	9:44	10:44	12:08	13:34	15:34	17:34	18:26	21:09
猪名川町スポーツセンター前	6:42	7:30	7:56	8:54	9:44	10:44	12:08	13:34	15:34	17:34	18:26	21:09
万善	6:43	7:31	7:57	8:55	9:45	10:45	12:09	13:35	15:35	17:35	18:27	21:10
川床	6:44	7:32	7:58	8:56	9:46	10:46	12:10	13:36	15:36	17:36	18:28	21:11
屏風岩	6:45	7:33	7:59	8:57	9:47	10:47	12:11	13:37	15:37	17:37	18:29	21:12
大井	6:46	7:34	8:00	8:58	9:48	10:48	12:12	13:38	15:38	17:38	18:30	21:13
北田原	6:47	7:35	8:01	8:59	9:49	10:49	12:13	13:39	15:39	17:39	18:31	21:14
北田原東口	6:47	7:35	8:01	8:59	9:49	10:49	12:13	13:39	15:39	17:39	18:31	21:14
ゆうあいセンター前	6:48	7:36	8:02	9:00	9:50	10:50	12:14	13:40	15:40	17:40	18:32	21:15
北野	6:49	7:37	8:03	9:01	9:51	10:51	12:15	13:41	15:41	17:41	18:33	21:16
紫合	6:50	7:38	8:04	9:02	9:52	10:52	12:16	13:42	15:42	17:42	18:34	21:17
電話局前	6:51	7:39	8:05	9:03	9:53	10:53	12:17	13:43	15:43	17:43	18:35	21:18
紫合東口	6:52	7:40	8:06	9:04	9:54	10:54	12:18	13:44	15:44	17:44	18:36	21:19
猪名川高校前	6:53	7:41	8:07	9:05	9:55	10:55	12:19	13:45	15:45	17:45	18:37	21:20
日生中央	6:59	7:47	8:13	9:11	10:01	11:01	12:25	13:51	15:51	17:51	18:43	21:26



※ 猪名川町北部 能勢町西部 運行系統図、運賃表 (杉生線、多田グリーンハイツ線、日生ニュータウン線、川西猪名川線) (阪急バス株式会社) をもとに作成

※出典：阪急バス株式会社時刻表 (令和2年 (2020年) 12月8日時点)

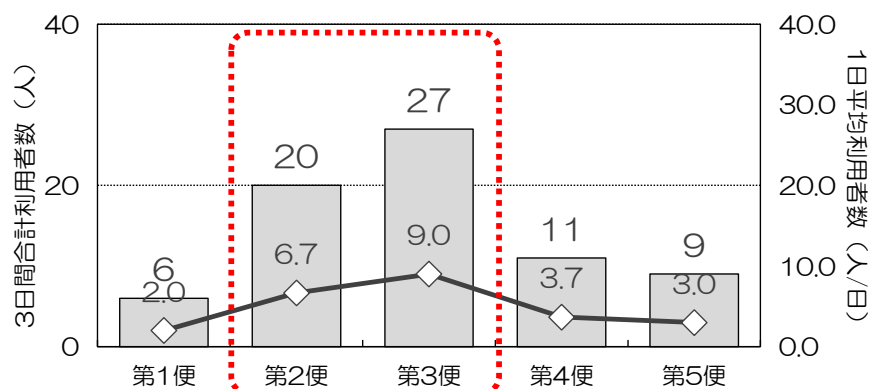
# 3. コミュニティバス「ふれあいバス」

※6日間の合計値である。  
(11月8日(月)~13日(土))

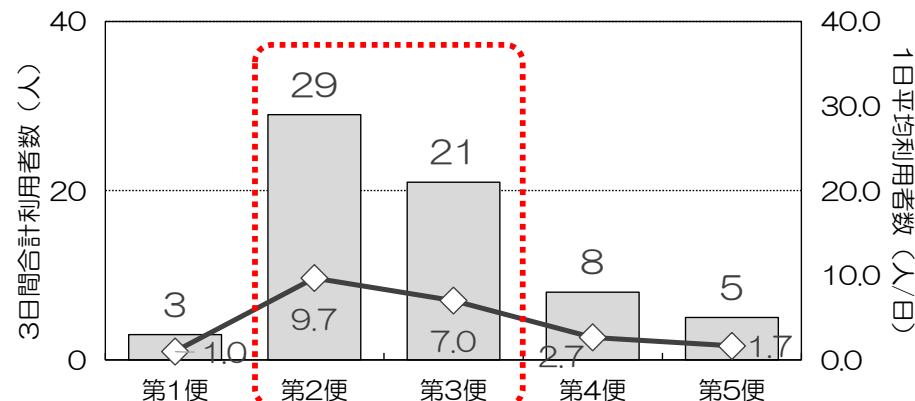
## (3) 運行便別利用者数

- 各コースの運行日3日間における運行便別利用者数をみると、青コースは「第3便」が最も多く、次いで「第2便」、「第4便」、「第5便」、「第1便」の順である。
- 赤コースは「第2便」が最も多く、次いで「第3便」、「第4便」、「第5便」、「第1便」の順である。
- 黄コースは「第3便」が最も多く、次いで「第2便」、「第4便」、「第1便」、「第5便」の順である。
- 緑コースは「第4便」が最も多く、次いで「第3便」、「第2便」、「第1便」、「第5便」の順であり、他コースの運行便と比べ利用者が少ない。

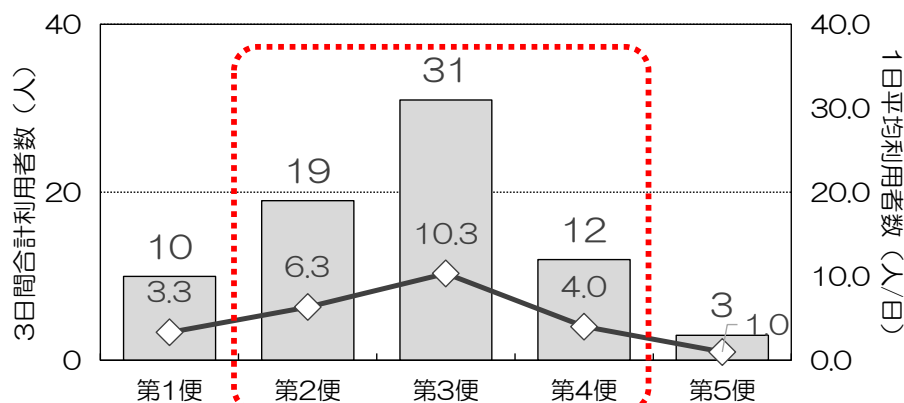
●運行便別利用者数【青コース】



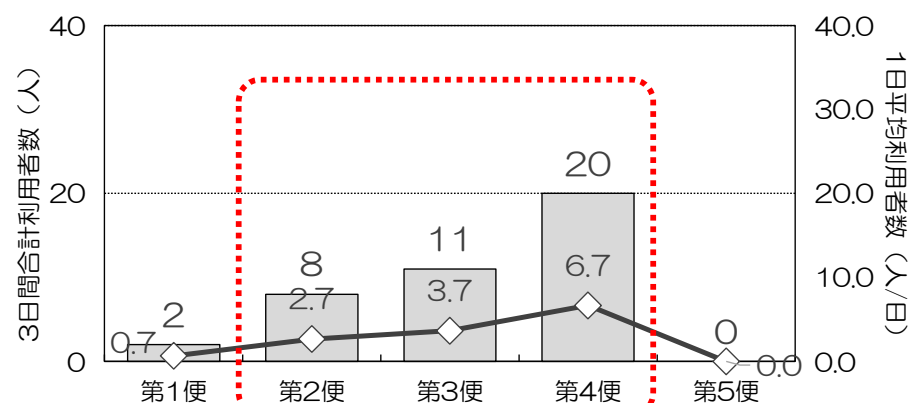
●運行便別利用者数【赤コース】



●運行便別利用者数【黄コース】



●運行便別利用者数【緑コース】



■ 3日間合計利用者数    ◆ 1日平均利用者数

※ 表示桁数の関係により、計算値が一致しないことがある

# 3. コミュニティバス「ふれあいバス」

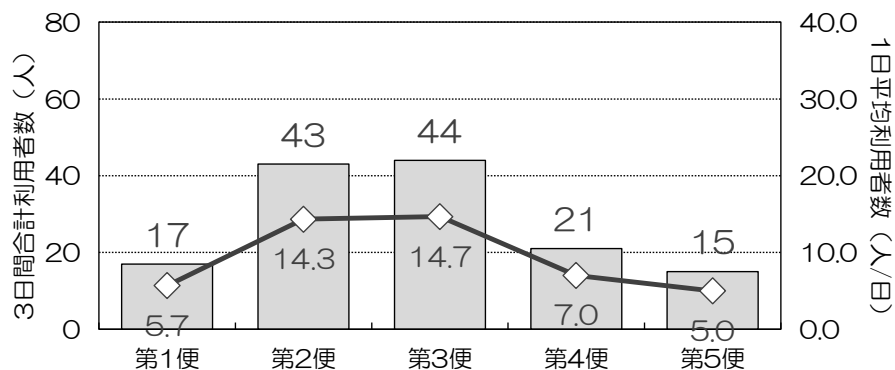
※6日間の合計値である。  
(令和2年10月26日(月)～31日(土))

## 【参考】令和2年調査結果

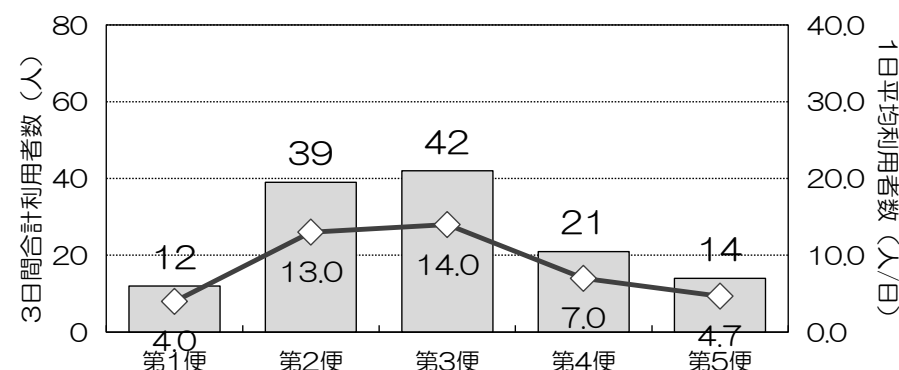
(単位：人/日)

	10月26日 (月)	10月27日 (火)	10月28日 (水)	10月29日 (木)	10月30日 (金)	10月31日 (土)	合計
青コース	65	(運休日)	27	(運休日)	48	(運休日)	140
赤コース	(運休日)	47	(運休日)	54	(運休日)	27	128
黄コース	(運休日)	72	(運休日)	88	(運休日)	48	208
緑コース	23	(運休日)	31	(運休日)	26	(運休日)	80
合計	88	119	58	142	74	75	556

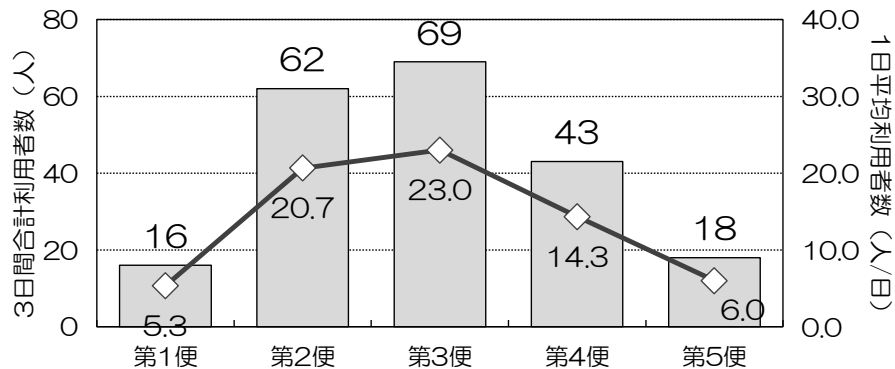
● 運行便別利用者数【青コース】



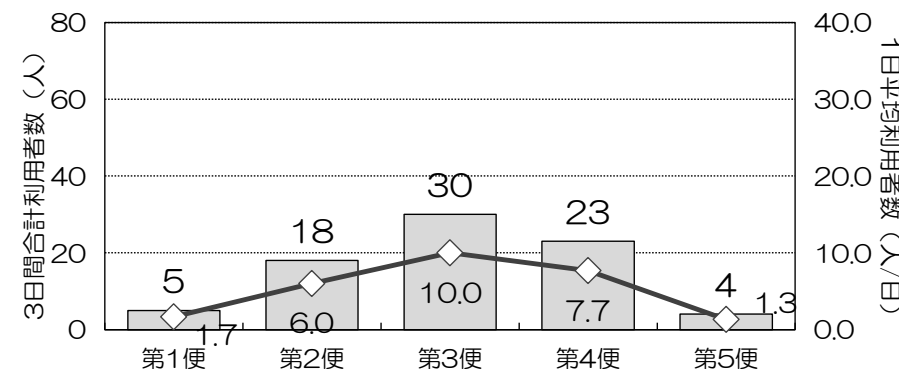
● 運行便別利用者数【赤コース】



● 運行便別利用者数【黄コース】



● 運行便別利用者数【緑コース】



■ 3日間合計利用者数    ◆ 1日平均利用者数

※ 表示桁数の関係により、計算値が一致しないことがある

### 3. コミュニティバス「ふれあいバス」

※6日間の合計値である。  
(11月8日(月)~13日(土))

#### (2) OD集計 (1/2)

- 杉生方面は、「図書館→今井病院」が3人で最も多く、次いで「パークタウン中央→ゆうあいセンター」及び「日生中央→猪名川グリーンランド上」が2人である。

【赤コース】 日生中央→杉生方面

路線	赤コース
方面	杉生方面

利用区間	利用者数
図書館→今井病院	3
パークタウン中央→ゆうあいセンター	2
日生中央→猪名川グリーンランド上	2
日生中央→北田原東口	1
日生中央→杉生	1
日生中央→消防本部前	1
イオンモール猪名川→北田原東口	1
イオンモール猪名川→猪名川グリーンランド上	1
イオンモール猪名川→林田	1
イオンモール猪名川→杉生	1
イオンモール猪名川→中木津	1
日生中央→上野	1
笹尾上→大島小学校前	1
日生中央→大島小学校前	1
日生中央→猪名川グリーンランド	1
日生中央→猪名川町役場前	1
上原→イオンモール猪名川	1
日生中央→町営住宅前	1
図書館→ゆうあいセンター	1
朽原→林田口	1
イオンモール猪名川→ゆうあいセンター	1
日生中央→紫合	1
総計	26

### 3. コミュニティバス「ふれあいバス」

※6日間の合計値である。  
(11月8日(月)~13日(土))

#### (2) OD集計 (2/2)

○ 日生中央駅方面は、「イオンモール猪名川→若葉二丁目東」が4人で最も多く、次いで「杉生→イオンモール猪名川」及び「イオンモール猪名川→日生中央」が3人である。

【赤コース】 杉生⇒日生中央方面

路線	赤コース
方面	日生中央方面

利用区間	利用者数
イオンモール猪名川→若葉二丁目東	4
杉生→イオンモール猪名川	3
イオンモール猪名川→日生中央	3
イオンモール猪名川→町営住宅前	2
猪名川グリーンランド→保健センター	2
杉生→パークタウン東口	2
猪名川グリーンランド上→イオンモール猪名川	2
町営住宅前→日生中央	2
猪名川町役場→日生中央	2
イナホール前→若葉二丁目東	2
北野→イオンモール猪名川	2
紫合→日生中央	2
杉生→日生中央	2
北田原東口→イオンモール猪名川	1
イオンモール猪名川→B&G海洋センター前	1
北野→猪名川郵便局前	1
今井病院→イオンモール猪名川	1
柏梨田→日生中央	1
猪名川グリーンランド上→猪湊口	1
川床口→猪名川郵便局前	1
今井病院→図書館	1
ゆうあいセンター→イオンモール猪名川	1
猪名川郵便局前→B&G海洋センター前	1
総計	40

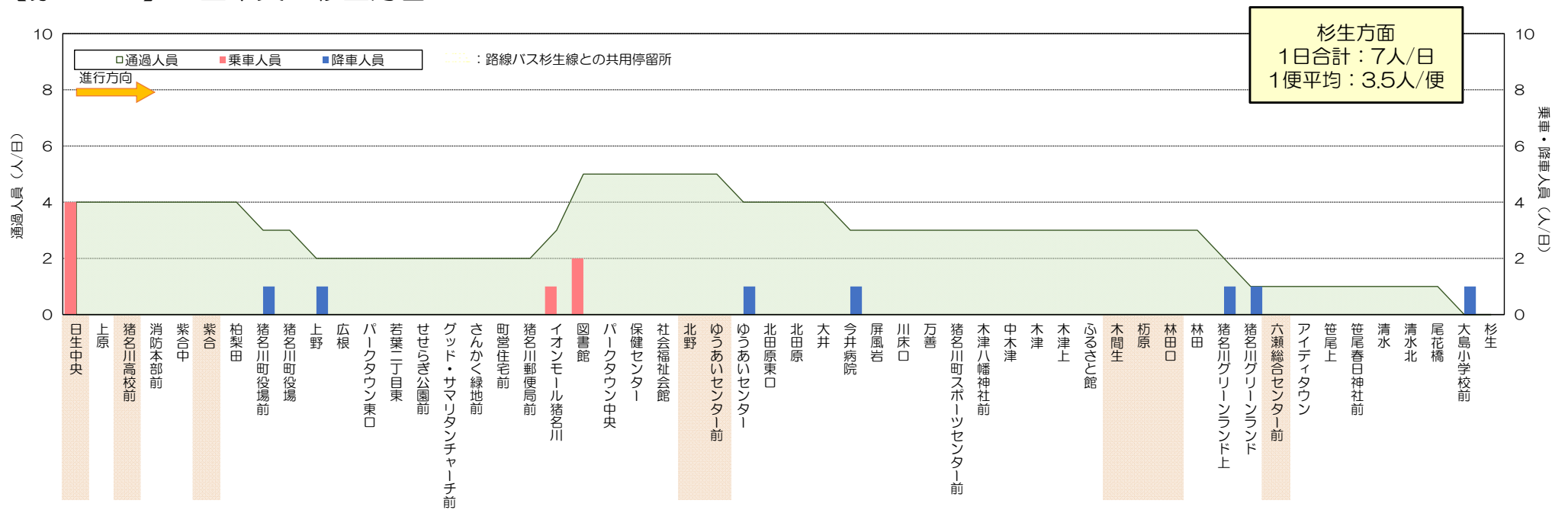
# 3. コミュニティバス「ふれあいバス」

※ 11月9日（火）の実績値

## (3) ふれあいバス（赤コース）における利用推移（1/2）

○ 杉生方面は、前述のOD集計と同様に、日生中央、イオンモール猪名川及び図書館からの乗車が見られ、北部地域での降車は今井病院、猪名川グリーンランド内、大島小学校前で見られる。

【赤コース】日生中央⇒杉生方面



杉生方面  
1日合計：7人/日  
1便平均：3.5人/便

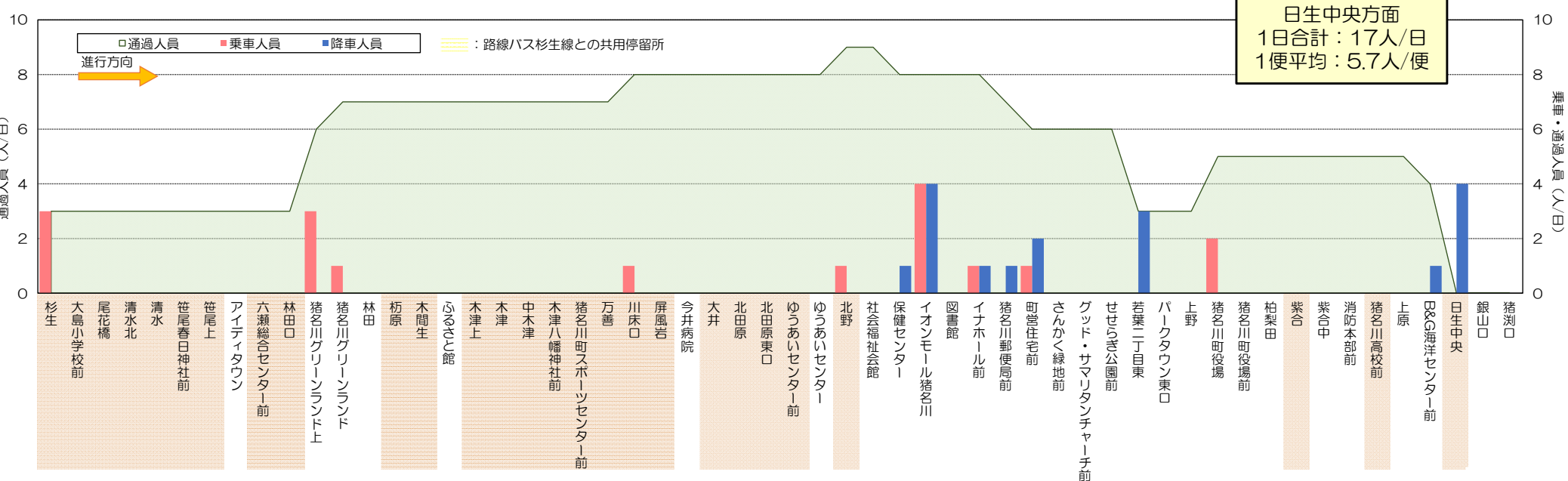
# 3. コミュニティバス「ふれあいバス」

※ 11月9日（火）の実績値

## (3) ふれあいバス（赤コース）における利用推移（2/2）

○ 日生中央駅方面は、前述のOD集計と同様に、北部地域からの乗車は、杉生、猪名川グリーンランド内、川床口からの乗車が見られ、北部地域からの降車はイオンモール猪名川、保健センター、猪名川便局前、日生中央で見られる。

【赤コース】 杉生⇒日生中央方面





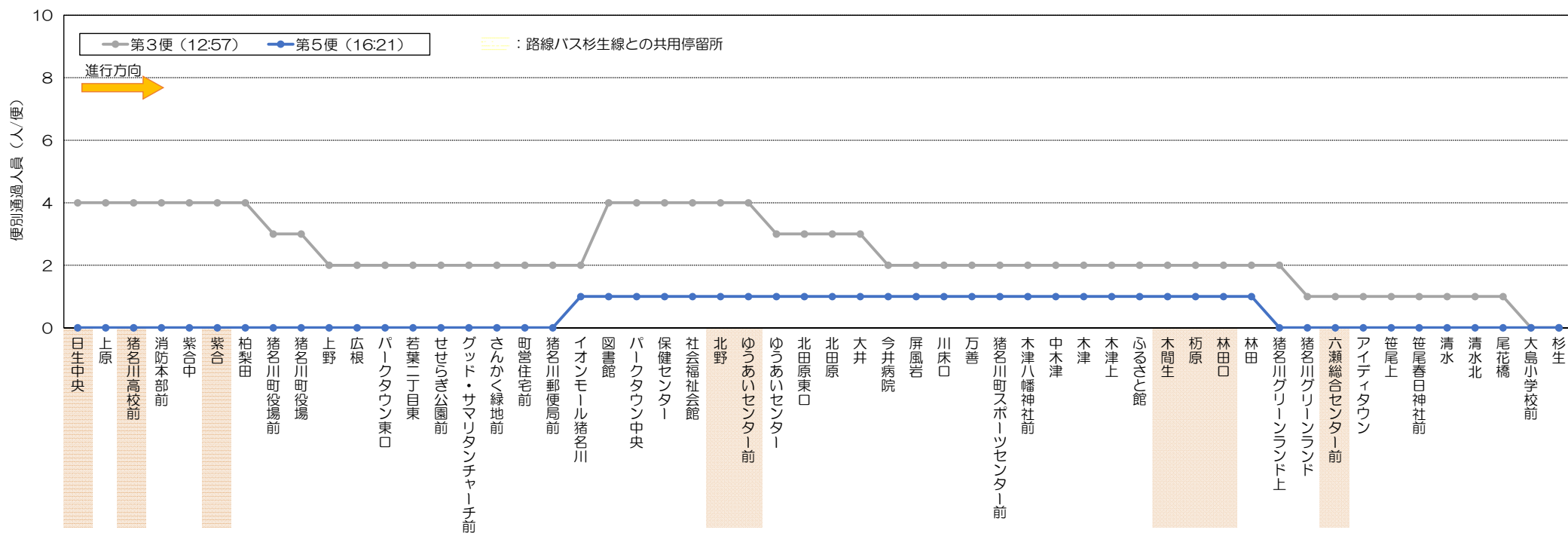
# 3. コミュニティバス「ふれあいバス」

※ 11月9日（火）の実績値

## (4) 運行便別利用推移 (1/2)

○ 杉生方面は、利用推移を運行便別に見ると、北部地域内では1~2便/人の利用となっている。

【赤コース】 日生中央⇒杉生方面



# 3. コミュニティバス「ふれあいバス」

※ 11月9日（火）の実績値

## (4) 運行便別利用推移 (2/2)

○ 日生中央駅方面は、利用推移を運行便別に見ると、北部地域内では1~5便/人の利用となっている。

【赤コース】 杉生⇒日生中央方面

