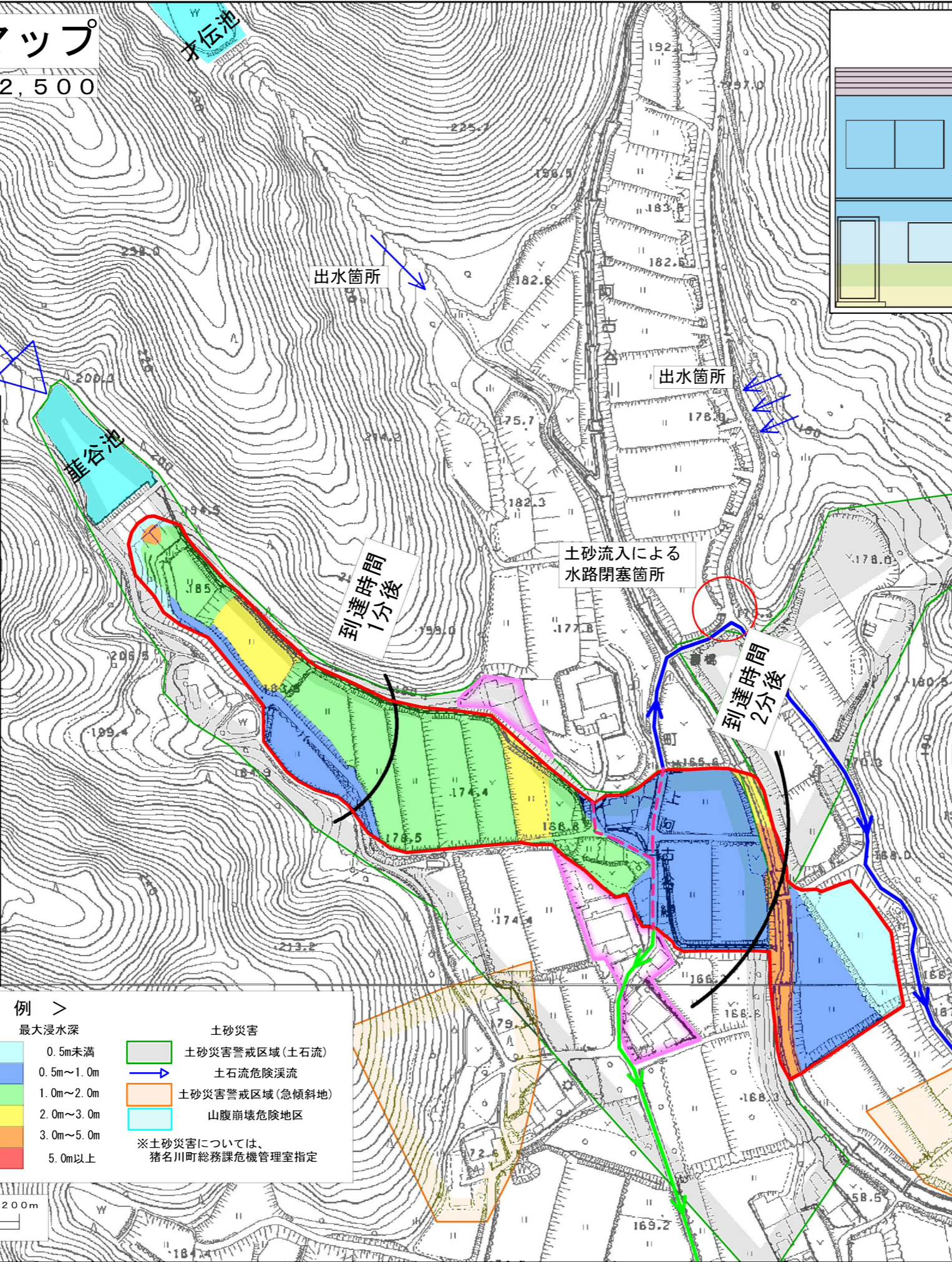
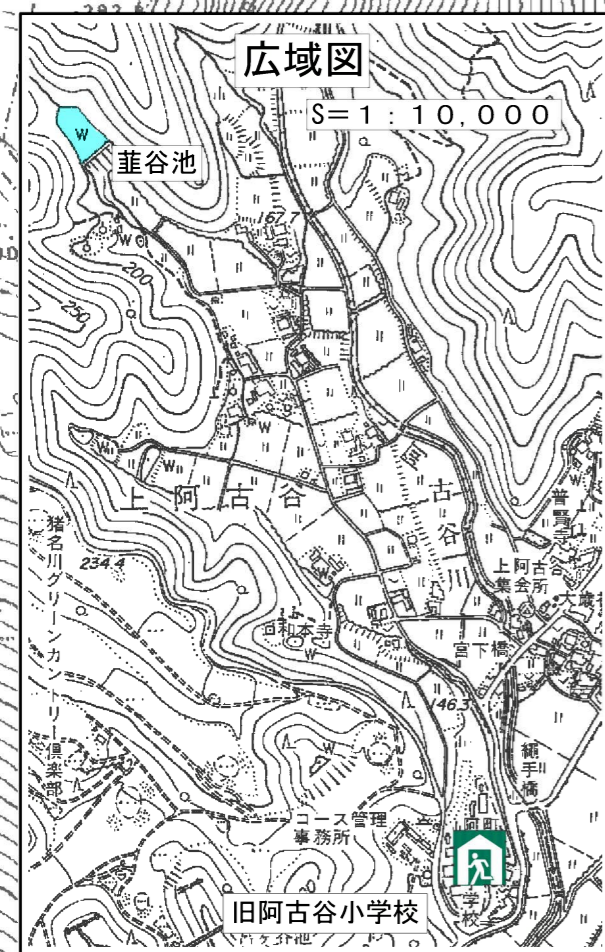
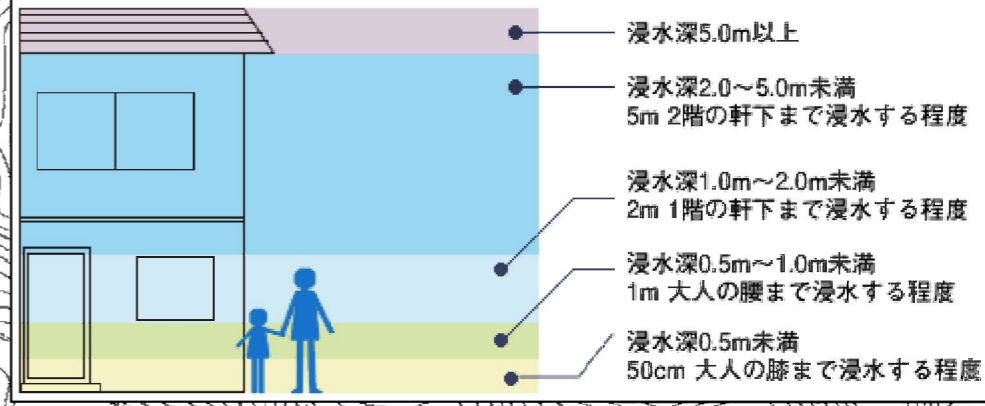


蕪谷池 ハザードマップ

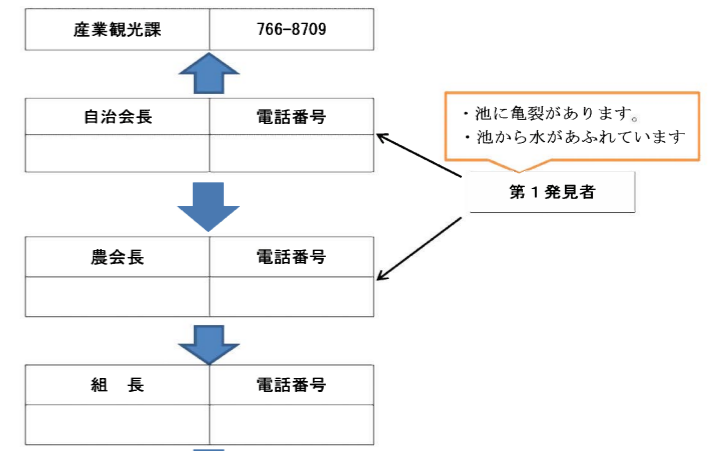
S=1:2,500



浸水深の目安



ため池緊急連絡図



自治会員

氏名	電話番号	氏名	電話番号
1		10	
2		11	
3		12	
4		13	
5		14	
6		15	
7		16	

< 凡 例 >

避難情報	流速	最大浸水深	土砂災害
家屋浸水予備区域	0.5m/秒未満	0.5m未満	土砂災害警戒区域(土石流)
避難経路1	0.5~1.5m/秒	0.5m~1.0m	土石流危険渓流
避難経路2	1.5m/秒以上	1.0m~2.0m	土砂災害警戒区域(急傾斜地)
歩行不可能路線		2.0m~3.0m	山腹崩壊危険地区
避難所 (旧阿古谷小学校)		3.0m~5.0m	
		5.0m以上	※土砂災害については、 猪名川町総務課危機管理室指定

