

ハローワーク伊丹の 求人情報

パート
タイム


1月16日～1月22日受理求人
発行日:1月26日

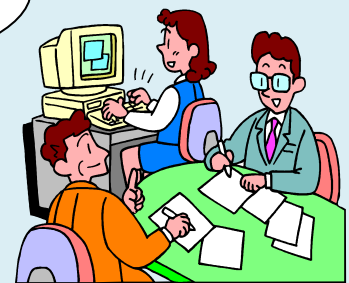
パートタイム求人を掲載しています。
1月23日時点の応募人数付き！

職業相談・職業紹介

- ◎お仕事の情報提供と紹介
- ◎就職についての相談・
アドバイスをを行っています。

履歴書の作成方法や、
求人の募集内容についても
お気軽にお尋ねください！

 ハローワークは厚生労働省の機関です。



ハローワーク伊丹

TEL 072-772-8616

○ご利用時間 月～金 8:30～17:15
(職業訓練の申込みは16:00まで)

○閉庁日…土・日・祝・年末年始

○ご利用時間のうち、正午前後の時間帯は、大変混雑いたしますので、比較的すいている午前10時頃までの時間帯をご利用ください。



* ハローワーク伊丹関連機関のご案内 *

川西しごと・サポートセンター

TEL 072-757-6380

○ご利用時間 月～金 9:00～17:00

○閉庁日…土・日・祝・年末年始

<div>1 歯科医師</div> <div><p>* 歯科医師業務全般 歯周病治療、歯周病予防に力を入れています * 院長は日本歯周病学会歯周病専門医です * 変更範囲: 変更なし</p><p>資格・経験 普免 あれば尚可、歯科医師必須</p><p>時給 4,000円～5,000円</p><p>パート労働者2人募集 交通費 実費支給(上限あり)</p><p>年齢:不問 賞与 なし</p><p>勤務時間 (1)9時00分～19時00分 時間外</p><p>休日 木日祝他 週休2日制 毎 週</p><p>週所定労働日数 週 1～2 日</p><p>米村歯科医院</p><p>従業員数 12人</p><p>就業場所: 兵庫県川辺郡猪名川町</p><p>最寄駅: 能勢電鉄日生中央</p><p>求人番号28070- 481061</p><p>1月20日受理求人 現在の応募者数0人</p></div>	<div>2 保健師・助産師(会計年度任用職員)／母子保健課</div> <div><p>母子保健に関する以下の業務・窓口での母子健康手帳の交付、その他窓口対応・妊産婦等への個別相談(電話、面談、訪問、出張子育て相談など)・母子保健業務に関する事務・妊産婦等向けの教室への従事・その他執務室内庶務など 変更範囲: 変更なし</p><p>資格・経験 保健師必須、助産師必須</p><p>時給 1,600円～1,775円</p><p>パート労働者1人募集 交通費 実費支給(上限あり)</p><p>年齢:不問 賞与 年2回4.60ヶ月分</p><p>勤務時間 (1)9時00分～17時30分 時間外10時間</p><p>休日 土日祝他 週休2日制 毎 週</p><p>週所定労働日数 週 5 日 程度</p><p>伊丹市役所</p><p>従業員数 850人</p><p>就業場所: 兵庫県伊丹市</p><p>最寄駅: 阪急伊丹</p><p>求人番号28070- 518761</p><p>1月21日受理求人 現在の応募者数0人</p></div>	<div>3 看護師・准看護師／大橋クリニック外来</div> <div><p>* 大橋クリニック外来での看護業務全般・患者への注射、点滴・ベッドメイキング等をしていただきます・在宅医療もあります(自転車、バイク、車などで訪問します) 変更範囲: 変更なし</p><p>資格・経験 看護業務、看護師必須、准看護師必須</p><p>時給 1,800円～2,100円</p><p>パート労働者1人募集 交通費 実費支給(上限あり)</p><p>年齢:66歳以下 賞与 なし</p><p>勤務時間 (1)8時30分～12時00分 時間外</p><p>休日 日祝他 週休2日制 毎 週</p><p>週所定労働日数 週 2～3 日</p><p>医療法人社団 緑心会</p><p>資本金 2360万円 従業員数 170人</p><p>就業場所: 兵庫県伊丹市</p><p>最寄駅: 阪急線小林</p><p>求人番号28070- 503061</p><p>1月21日受理求人 現在の応募者数0人</p></div>
<div>4 看護師・准看護師</div> <div><p>* 看護業務、外来診療補助全般、訪問看護業務 * クリニックの外来診療での診療補助、看護業務全般と訪問看護業務をお願いいたします。 * 訪問看護業務では移動で普通自動車運転があります。 * 駐車場完備、駅から徒歩5分、綺麗なクリニックで一緒にスタートしましょう! プランクのある方大歓迎です。 変更範囲: 変更なし</p><p>資格・経験 看護師業務 普免 あれば尚可、看護師必須、准看護師必須</p><p>時給 1,950円～2,000円</p><p>パート労働者1人募集 交通費 実費支給(上限なし)</p><p>年齢:64歳以下 賞与 なし</p><p>勤務時間 (1)8時30分～17時00分 時間外5時間</p><p>休日 他 週休2日制 毎 週</p><p>週所定労働日数 週 5 日 程度</p><p>医療法人社団 ももいろのそら 西岡内科在宅クリニック</p><p>資本金 500万円 従業員数 34人</p><p>就業場所: 兵庫県川辺郡猪名川町</p><p>最寄駅: 日生中央</p><p>求人番号28070- 475361</p><p>1月20日受理求人 現在の応募者数0人</p></div>	<div>5 看護師・准看護師</div> <div><p>糖尿病患者さんを中心とする2022年12月開院の内科クリニックです。・血液検査・注射・各種健康診断・ワクチン接種・患者さん指導及び診察介助・その他業務に関わる事務作業など 血液検査業務は必須ですが、その他業務についても丁寧に指導させて頂くのでクリニック勤務未経験の方もご安心ください 週3コマ程度～の可能な範囲でお願いします 業務時間は 午前診8時45分～12時45分まで 午後診14時45分～18時45分までの2部制です 変更範囲: 変更なし</p><p>資格・経験 血液検査・注射業務は必須 経験者・糖尿病患者さんの指導歴のある方優遇、看護師必須、准看護師必須</p><p>時給 1,800円～1,800円</p><p>パート労働者1人募集 交通費 実費支給(上限なし)</p><p>年齢:不問 賞与 なし</p><p>勤務時間 (1)8時45分～12時45分 時間外</p><p>休日 日祝他 週休2日制 毎 週</p><p>週所定労働日数 週 2～4 日</p><p>つねだクリニック</p><p>従業員数</p><p>就業場所: 兵庫県伊丹市</p><p>最寄駅: JR福知山線中山寺</p><p>求人番号28070- 488861</p><p>1月20日受理求人 現在の応募者数0人</p></div>	<div>6 看護師・准看護師</div> <div><p>特別養護老人ホーム・グループホーム・ケアハウス(介護付)での健康管理 変更の範囲: 法人の定める通り 利用者様とのコミュニケーションに多くの時間を割けるので、お一人おひとりの個性を知ることができます。人と向き合う看護がしたい方にとって最適な職場です。</p><p>資格・経験 看護師必須、准看護師必須</p><p>時給 1,600円～1,800円</p><p>パート労働者1人募集 交通費 実費支給(上限あり)</p><p>年齢:不問 賞与 なし</p><p>勤務時間 7時30分～18時30分の間の7時間以上</p><p>休日 他 週休2日制 毎 週</p><p>週所定労働日数 週 2～5 日</p><p>社会福祉法人 友朋会 清和苑</p><p>従業員数 591人</p><p>就業場所: 兵庫県川西市</p><p>最寄駅: 能勢電鉄一の鳥居</p><p>求人番号28070- 528961</p><p>1月22日受理求人 現在の応募者数0人</p></div>
<div>7 小規模多機能型ホームの看護師(兵庫県川西市、パート)</div> <div><p>まんてん堂小規模多機能型ホームかわにし緑線で看護業務をお願いします。点滴や採血等の治療行為はなし! ご利用者様の健康管理をサポートする看護業務で、ご負担を少なく働けるのも魅力です。○健康チェック: バイタル測定、状態把握 ○処置: 入浴後の軟膏塗布、湿布の貼り替え ○服薬管理: 食前・食後の服薬確認 ○その他: 見守り、看護記録の作成(iPad) * 業務の変更範囲: 変更なし</p><p>資格・経験 看護師必須、准看護師必須</p><p>時給 1,770円～1,770円</p><p>パート労働者1人募集 交通費 実費支給(上限なし)</p><p>年齢:不問 賞与 なし</p><p>勤務時間 (1)9時00分～14時00分 時間外2時間</p><p>休日 他 週休2日制 毎 週</p><p>週所定労働日数 週 1～2 日</p><p>株式会社ファイブシーズヘルスケア 川西事務所</p><p>資本金 9900万円 従業員数 300人</p><p>就業場所: 兵庫県川西市</p><p>最寄駅: 能勢電鉄多田</p><p>求人番号28070- 420861</p><p>1月16日受理求人 現在の応募者数0人</p></div>	<div>8 PT・OT(理学療法士又は作業療法士)</div> <div><p>この度、スポーツ疾患、膝関節疾患、腰痛、外傷や手術後の拘縮、とくに院長の専門分野である上肢の整形外科疾患を対象として、運動器リハビリテーションを開始します。当院のリハビリの充実に貢献していただける理学療法士、作業療法士の方を募集します。 変更範囲: 変更なし</p><p>資格・経験 理学療法士又は作業療法士、理学療法士必須、作業療法士必須</p><p>時給 2,000円～2,000円</p><p>パート労働者2人募集 交通費 なし</p><p>年齢:不問 賞与 なし</p><p>勤務時間 (1)8時30分～12時30分 時間外</p><p>休日 月火水木金日 週休2日制 毎 週</p><p>週所定労働日数 週 1 日 程度</p><p>医療法人社団よしだ整形外科</p><p>資本金 1000万円 従業員数 23人</p><p>就業場所: 兵庫県伊丹市</p><p>最寄駅: 阪急伊丹</p><p>求人番号28070- 464961</p><p>1月19日受理求人 現在の応募者数0人</p></div>	<div>9 歯科衛生士／午前診</div> <div><p>* 歯科衛生士業務全般 * 月・火・水・金・土の午前診勤務(週2～4日) 午後診勤務相談可 水曜日、土曜日の勤務を含む 副業禁止 歯周病治療、歯周病予防に力を入れています * 院長は日本歯周病学会歯周病専門医です 変更範囲: 変更なし</p><p>資格・経験 普免 あれば尚可、歯科衛生士必須</p><p>時給 1,800円～1,800円</p><p>パート労働者1人募集 交通費 実費支給(上限あり)</p><p>年齢:不問 賞与 なし</p><p>勤務時間 (1)9時00分～13時00分 時間外1時間</p><p>休日 木日祝他 週休2日制 毎 週</p><p>週所定労働日数 週 2～4 日</p><p>米村歯科医院</p><p>従業員数 12人</p><p>就業場所: 兵庫県川辺郡猪名川町</p><p>最寄駅: 能勢電鉄日生中央</p><p>求人番号28070- 486461</p><p>1月20日受理求人 現在の応募者数0人</p></div>

<div>10 栄養士</div> <div>猪名川保育園で栄養士として0～5歳児の給食献立の作成、食材の発注、調理師との給食会議の参加、食育推進に伴うクッキング指導など。＊変更範囲:変更なし</div> <div>資格・経験 栄養士必須 時給 1,251円～1,402円 パート労働者1人募集 交通費 実費支給(上限あり) 年齢:不問 賞与 年2回4.60ヶ月分 勤務時間 (1)8時45分～17時30分 時間外 休日 土日祝他 週休2日制 毎週 週所定労働日数 週4日程度</div> <div>猪名川町役場 従業員数 670人 就業場所: 兵庫県川辺郡猪名川町 最寄駅: 能勢電鉄日生中央 求人番号28070- 444561 1月19日受理求人 現在の応募者数0人</div>	<div>11 鍼灸師</div> <div>鍼灸業をメインとした手技を含む施術、及び手の空いている時は診療補助や受付など雑務を行っていただきます。鍼灸業は治療の他に美容鍼もあります。整形外科的な疾患には患部のトリガーポイントへの刺鍼、置鍼、鍼通電や経絡を利用した皮内鍼療法も施術します。整骨院なので多くはないですが、患者さんで自律神経系や婦人科系の疾患が出た場合の鍼灸治療をする事もあります。変更範囲:変更なし</div> <div>資格・経験 過去に臨床経験があれば尚よし、はり師必須、きゅう師あれば尚可 時給 1,500円～1,500円 パート労働者2人募集 交通費 実費支給(上限あり) 年齢:不問 賞与 なし 勤務時間 (1)9時00分～13時00分 時間外 休日 水日祝他 週休2日制 毎週 週所定労働日数 週1日以上</div> <div>鍼灸整骨院 いずみ 従業員数 7人 就業場所: 兵庫県伊丹市 最寄駅: 阪急電車伊丹 求人番号28070- 524561 1月21日受理求人 現在の応募者数0人</div>	<div>12 看護補助者(非常勤・内視鏡室配属)</div> <div>内視鏡室での・患者さんの移動サポート・看護師の補助業務・院内における看護補助者業務全般・使用機器洗浄業務・物品の補充etc.【変更の範囲:同職種または同部門内の業務】</div> <div>資格・経験 不問 時給 1,120円～1,120円 パート労働者1人募集 交通費 実費支給(上限なし) 年齢:不問 賞与 なし 勤務時間 (1)8時30分～17時00分 時間外5時間 休日 日祝他 週休2日制 毎週 週所定労働日数 週3～4日</div> <div>医療法人 晋真会 ベリタス病院 資本金 100万円 従業員数 450人 就業場所: 兵庫県川西市 最寄駅: 能勢電鉄多田 求人番号28070- 537161 1月22日受理求人 現在の応募者数0人</div>
<div>13 4月勤務開始日中保育パート</div> <div>勤務施設: 川西市立認定こども園または保育所 仕事内容: 支援が必要な児童の保育 募集内容: 週5日(週2,3日は要相談) 8:45～17:00(15分程度前後あり) ＊副業可(ダブルワーク可能、要届出などの条件はあり。) ＊パートタイム会計年度任用職員としての任用になります。 ※変更範囲:変更なし</div> <div>資格・経験 保育士必須、幼稚園教諭免許(専修・1種・2種)必須 時給 1,275円～1,275円 パート労働者8人募集 交通費 実費支給(上限あり) 年齢:不問 賞与 年2回4.60ヶ月分 勤務時間 (1)8時45分～17時00分 時間外 休日 土日祝他 週休2日制 毎週 週所定労働日数 週5日程度</div> <div>川西市教育委員会 従業員数 500人 就業場所: 兵庫県川西市 最寄駅: 網延橋 求人番号28070- 548661 1月22日受理求人 現在の応募者数0人</div>	<div>14 短時間保育パート(認定こども園での新規事業担当)</div> <div>勤務施設: 川西市立認定こども園(4箇所のうちいずれか) 仕事内容: 4月から開始する「誰でも通園制度」に係る業務 正規職員とペアで行っていただきます。勤務時間: 週2日～週3日程度 8:30～13:00のうち4時間／日程度の予定 ＊副業可(ダブルワーク可能、要届出などの条件はあり。) ＊パートタイム会計年度任用職員としての任用になります。 ※変更範囲:変更なし</div> <div>資格・経験 保育士必須、幼稚園教諭免許(専修・1種・2種)必須 時給 1,275円～1,275円 パート労働者8人募集 交通費 実費支給(上限あり) 年齢:不問 賞与 なし 勤務時間 8時30分～13時00分の間の4時間程度 休日 土日祝他 週休2日制 毎週 週所定労働日数 週2～3日</div> <div>川西市教育委員会 従業員数 500人 就業場所: 兵庫県川西市 最寄駅: 川西能勢口 求人番号28070- 551861 1月22日受理求人 現在の応募者数0人</div>	<div>15 保育士(令和8年4月採用分)</div> <div>令和8年4月から勤務できる方募集(増員予定のため) 保育補助(正職員の補助)(0歳児～1歳児) 変更範囲: なし(畦野駅前分園のみでの勤務)</div> <div>資格・経験 保育士必須 時給 1,120円～1,270円 パート労働者3人募集 交通費 実費支給(上限あり) 年齢:69歳以下 賞与 年20,000円～40,000円 勤務時間 (1)7時30分～12時30分 時間外 休日 日祝他 週休2日制 毎週 週所定労働日数 週2日程度</div> <div>特定非営利活動法人 つくしんぼ保育所 従業員数 32人 就業場所: 兵庫県川西市 最寄駅: 能勢電鉄畦野 求人番号28070- 522661 1月21日受理求人 現在の応募者数0人</div>
<div>16 保育士≪急募≫</div> <div>保育業務 0才～5歳児(60名)の保育業務・勤務時間8:00～18:00の実働4～8時間以内 時間は相談に応じます ★勤務時間等の労働条件により「常用的非常勤」または「非常勤」となります。詳しくは面接時 ★正社員登用の可能性あり ★兼業可(ダブルワーク可能です) 変更範囲:変更なし</div> <div>資格・経験 保育士必須 時給 1,250円～1,400円 パート労働者1人募集 交通費 実費支給(上限あり) 年齢:不問 賞与 年50,000円～250,000円 勤務時間 8時30分～17時30分の間の4時間以上 休日 日祝他 週休2日制 毎週 週所定労働日数 週3～5日</div> <div>特定非営利活動法人 夢の木 夢の木保育園 資本金 1000万円 従業員数 27人 就業場所: 兵庫県伊丹市 最寄駅: 阪急伊丹 求人番号28070- 417661 1月16日受理求人 現在の応募者数0人</div>	<div>17 事務・保育補助</div> <div>・事務 ・2歳児クラス(プレ保育・週2回)園庭開放のお手伝いをお願いします ・勤務時間7:30～16:30(当番の時は18:00まで勤務／16:30以降は時間外) ・夏休み等長期休暇の時は8:00～13:00もしくは 13:00～18:00の勤務有 変更範囲:変更なし</div> <div>資格・経験 事務経験 時給 1,200円～1,200円 パート労働者1人募集 交通費 実費支給(上限あり) 年齢:不問 賞与 なし 勤務時間 (1)7時30分～16時30分 時間外10時間 休日 土日祝他 週休2日制 毎週 週所定労働日数 週5～5日</div> <div>学校法人 親和幼稚園 従業員数 11人 就業場所: 兵庫県川西市 最寄駅: 阪急川西能勢口 求人番号28070- 545161 1月22日受理求人 現在の応募者数0人</div>	<div>18 学童保育(留守家庭児童育成クラブ)支援員等</div> <div>・小学校の空き教室等を利用した学童保育の運営です。・月曜日から金曜日(土曜日)でシフト勤務、週2日以上働ける方 資格はなくても大丈夫です。・授業のある日(月曜日～金曜日)の勤務時間13:15～17:45・授業のない日(土曜日、夏・冬・春休みなど)の勤務時間7:45～17:15・延長育成(月曜日～金曜日)の勤務時間13:15～19:15※上記の勤務時間の他、学校の下校時間や休業日に合わせて、勤務時間が変動する場合有。 変更範囲:変更なし ※内容は令和7年10月時点です。今後変更の可能性があります。</div> <div>資格・経験 子どもに関わった経験のある方 普免 あれば尚可 各種(小～高)教員、放課後児童支援員認定資格あれば尚可、保育士あれば尚可、社会福祉士あれば尚可、幼稚園教諭免許(専修・1種・2種)あれば尚可 時給 1,175円～1,275円 パート労働者12人募集 交通費 実費支給(上限あり) 年齢:不問 賞与 年2回4.60ヶ月分 勤務時間 (1)13時15分～17時45分 時間外5時間 休日 日祝他 週休2日制 その他 週所定労働日数 週2～6日</div> <div>川西市教育委員会 従業員数 500人 就業場所: 兵庫県川西市 最寄駅: 求人番号28070- 456961 1月19日受理求人 現在の応募者数0人</div>

<div>19 経験・資格不問／保育事務</div> <div>【保育所における事務業務全般】・市役所に提出する書類など各種書類、資料の作成・電話対応、来客対応、清掃、備品などの発注・園児の登降園の時間管理、出納帳作成など「あそか苑まあや保育所」では事務員を募集しています。基本的なPCスキル(エクセル、ワードなど)の操作が出来ればOK！施設見学のご相談も可能です。ご希望の方はお気軽にご相談ください。 ※雇用期間:6月末、12月末に原則更新 ※変更範囲:なし</div> <div>資格・経験 不問</div> <div>時給 1,128円～1,128円</div> <div>パート労働者1人募集 交通費 実費支給(上限あり)</div> <div>年齢:不問 賞与 なし</div> <div>勤務時間 (1)8時00分～15時00分 時間外</div> <div>休日 日祝他 週休2日制 毎週</div> <div>週所定労働日数 週 5～5 日</div> <div>社会福祉法人 明照会</div> <div>従業員数 368人</div> <div>就業場所: 兵庫県伊丹市</div> <div>最寄駅: JR伊丹</div> <div>求人番号28070- 531261</div> <div>1月22日受理求人 現在の応募者数0人</div>	<div>20 就労支援A型B型事業所の支援、事務</div> <div>就労支援A型B型事業所の相談業務と事務作業に従事していただきます。 * 変更範囲; 変更なし</div> <div>資格・経験 普免 あれば尚可 普通自動車免許のある方優遇いたします。</div> <div>時給 1,126円～1,216円</div> <div>パート労働者2人募集 交通費 実費支給(上限あり)</div> <div>年齢:不問 賞与 なし</div> <div>勤務時間 (1)9時00分～13時00分 時間外</div> <div>休日 日祝他 週休2日制 毎週</div> <div>週所定労働日数 週 3 日 程度</div> <div>一般社団法人 和の輪会 就労継続支援A型B型事業所 Light up</div> <div>資本金 300万円 従業員数 10人</div> <div>就業場所: 兵庫県川西市</div> <div>最寄駅: 阪急川西能勢口</div> <div>求人番号28070- 502161</div> <div>1月21日受理求人 現在の応募者数2人</div>	<div>21 事務職(会計年度任用職員)／市民課西分室</div> <div>・住民基本台帳に関する届出および申請の受付ならびに戸籍、住民基本台帳に関する諸証明書の交付等の市民課支所・分室業務全般・その他、市役所業務における支所・分室業務 変更範囲: 変更なし</div> <div>資格・経験 不問</div> <div>時給 1,200円～1,200円</div> <div>パート労働者1人募集 交通費 実費支給(上限あり)</div> <div>年齢:不問 賞与 なし</div> <div>勤務時間 (1)10時00分～17時30分 時間外 10時間</div> <div>休日 土日祝他 週休2日制 毎週</div> <div>週所定労働日数 週 1 日 程度</div> <div>伊丹市役所</div> <div>従業員数 850人</div> <div>就業場所: 兵庫県伊丹市</div> <div>最寄駅:</div> <div>求人番号28070- 446761</div> <div>1月19日受理求人 現在の応募者数2人</div>
<div>22 経理事務</div> <div>* 会計仕訳入力作業が主なお仕事です * 伝票整理、工事台帳整理 * 電話対応、来客対応 * ネット検索【スキルや経験などにより時給や仕事内容を決定致します】 変更範囲: 変更なし</div> <div>資格・経験 経理・総務事務の経験あれば尚可 普免 あれば尚可、その他の会計事務関係資格あれば尚可</div> <div>時給 1,200円～1,600円</div> <div>パート労働者1人募集 交通費 実費支給(上限なし)</div> <div>年齢:59歳以下 賞与 年10,000円～50,000円</div> <div>勤務時間 9時30分～16時30分の間の4時間程度</div> <div>休日 日祝他 週休2日制 毎週</div> <div>週所定労働日数 週 3～4 日</div> <div>株式会社 芳栄ホーム</div> <div>資本金 1000万円 従業員数 13人</div> <div>就業場所: 兵庫県伊丹市</div> <div>最寄駅: 阪急伊丹</div> <div>求人番号28070- 427561</div> <div>1月16日受理求人 現在の応募者数0人</div>	<div>23 歯科助手、受付</div> <div>一般歯科医院の受付業務 * 受付、予約管理、会計業務、カルテ管理、電話対応 その他付随業務 * 業務の変更範囲: 変更なし</div> <div>資格・経験 歯科医院での受付業務経験</div> <div>時給 1,200円～1,250円</div> <div>パート労働者2人募集 交通費 実費支給(上限あり)</div> <div>年齢:不問 賞与 なし</div> <div>勤務時間 (1)9時15分～13時45分 時間外 2時間</div> <div>休日 日祝 週休2日制 その他</div> <div>週所定労働日数 週 3 日 程度</div> <div>医療法人昭峰会 安藤歯科医院 伊丹院</div> <div>資本金 1300万円 従業員数 5人</div> <div>就業場所: 兵庫県伊丹市</div> <div>最寄駅: 阪急伊丹</div> <div>求人番号28070- 415061</div> <div>1月16日受理求人 現在の応募者数0人</div>	<div>24 経理業務</div> <div>経理業務・総務業務の補助の募集です。 具体的な業務・請求書の入力、処理・電話対応・売上の確認等 経理・総務のご経験ある方も歓迎 空いてる時間を有効活用されませんか？ 週2～3日で就業時間も相談に応じます。 変更範囲: 変更なし</div> <div>資格・経験 簿記・総務業務 普免 あれば尚可</div> <div>時給 1,300円～1,500円</div> <div>パート労働者1人募集 交通費 実費支給(上限あり)</div> <div>年齢:64歳以下 賞与 年20,000円～50,000円</div> <div>勤務時間 (1)9時00分～12時30分 時間外</div> <div>休日 土日祝 週休2日制 毎週</div> <div>週所定労働日数 週 2～3 日</div> <div>九十九記念病院</div> <div>従業員数 110人</div> <div>就業場所: 兵庫県川西市</div> <div>最寄駅: 阪急川西能勢口</div> <div>求人番号28070- 520061</div> <div>1月21日受理求人 現在の応募者数0人</div>
<div>25 経理・税理士事務の補助</div> <div>○記帳代行 伝票作成、パソコン入力、決算・申告業務の補助など ○給与計算 変更範囲: 変更なし</div> <div>資格・経験 普免 あれば尚可、日商簿記3級必須</div> <div>時給 1,200円～1,300円</div> <div>パート労働者1人募集 交通費 実費支給(上限なし)</div> <div>年齢:59歳以下 賞与 なし</div> <div>勤務時間 8時30分～17時30分の間の7時間程度</div> <div>休日 土日祝他 週休2日制 毎週</div> <div>週所定労働日数 週 5 日 程度</div> <div>有限会社 伊丹計算センター</div> <div>資本金 350万円 従業員数 4人</div> <div>就業場所: 兵庫県伊丹市</div> <div>最寄駅: 阪急伊丹</div> <div>求人番号28070- 458061</div> <div>1月19日受理求人 現在の応募者数0人</div>	<div>26 機能訓練指導員(パート)</div> <div>※デイサービス等における機能訓練、リハビリ業務。(勤務時間をご相談に応じます) ※業界未経験でも、プランクがあっても大丈夫です！慣れるまでは気軽に話せるスタッフが丁寧に指導します。 ※65歳以降も給与条件変わらず、長く働くことができます。60代で勤務してくれているスタッフも複数在籍中。 ※変更範囲: 変更なし ★ご興味をお持ちの方は、是非仕事説明会にお越しください。</div> <div>資格・経験 普免 必須 あん摩マッサージ師、はり師、きゅう師、PT、OT、ST、看護師必須、准看護師必須、柔道整復師必須</div> <div>時給 1,300円～1,300円</div> <div>パート労働者1人募集 交通費 実費支給(上限なし)</div> <div>年齢:不問 賞与 なし</div> <div>勤務時間 9時00分～18時00分の間の4時間程度</div> <div>休日 他 週休2日制 その他</div> <div>週所定労働日数 週 2～3 日</div> <div>社会福祉法人 正和会 やわらぎの里西多田</div> <div>資本金 12567万円 従業員数 481人</div> <div>就業場所: 兵庫県川西市</div> <div>最寄駅: 阪急宝塚線川西能勢口</div> <div>求人番号28070- 532561</div> <div>1月22日受理求人 現在の応募者数0人</div>	<div>27 児童指導員</div> <div>発達に障がいのある子どもたちが通う児童発達支援・放課後等 デイサービスです。 メインは児童指導員の業務ですが、ドライバーが足りない時は送迎業務もしていただくことがあります。 * 職場見学歓迎、お気軽にお問い合わせ下さい。 変更範囲: 変更なし</div> <div>資格・経験 普免 必須、保育士あれば尚可</div> <div>時給 1,170円～1,370円</div> <div>パート労働者2人募集 交通費 実費支給(上限あり)</div> <div>年齢:不問 賞与 なし</div> <div>勤務時間 (1)13時00分～18時00分 時間外</div> <div>休日 土日祝他 週休2日制 毎週</div> <div>週所定労働日数 週 2～5 日</div> <div>合同会社emias plus あこーでいおん</div> <div>従業員数 12人</div> <div>就業場所: 兵庫県伊丹市</div> <div>最寄駅: 阪急伊丹</div> <div>求人番号28070- 492261</div> <div>1月20日受理求人 現在の応募者数0人</div>

<div>28 職業指導員／生活支援員</div> <div>利用者さんが取り組むプログラミング学習や制作作業をサポートする、生活支援員のお仕事です。 変更範囲:変更なし</div> <div>資格・経験 普免 あれば尚可 時給 1,120円～1,120円 パート労働者2人募集 交通費 実費支給(上限あり) 年齢:不問 賞与 なし 勤務時間 (1)9時00分～15時00分 時間外 休日 土日他 週休2日制 毎 週 週所定労働日数 週 2～4 日 合同会社 末広 従業員数 10人 就業場所: 兵庫県伊丹市 最寄駅: 阪急伊丹 求人番号28070- 483661 1月20日受理求人 現在の応募者数0人</div>	<div>29 時給1, 136円／特養の介護スタッフ(あそか苑もは)</div> <div>特別養護老人ホームにおける介護業務・身体介助(食事・排せつ・入浴)・移乗、服薬介助、口腔ケア・入居者様一人ひとりの様子を確認、見守り業務・レクリエーション活動、生活訓練の支援など「特別養護老人ホームあそか苑もは」では、介護スタッフを募集しています。週2～4日で勤務のご相談が可能です。ぜひご希望の働き方をご相談ください。 ※雇用期間6月末、12月末原則更新 ※変更範囲:なし</div> <div>資格・経験 介護業務の経験、介護職員実務者研修修了者必須、介護福祉士必須、介護職員初任者研修修了者必須 時給 1,136円～1,186円 パート労働者1人募集 交通費 実費支給(上限あり) 年齢:不問 賞与 なし 勤務時間 (1)12時00分～21時00分 時間外 休日 他 週休2日制 その他 週所定労働日数 週 2～4 日 社会福祉法人 明照会 従業員数 368人 就業場所: 兵庫県伊丹市 最寄駅: JR中山寺 求人番号28070- 521361 1月21日受理求人 現在の応募者数0人</div>	<div>30 デイサービス介護職／湯々館</div> <div>デイサービスでのお仕事です。主な仕事内容として、入浴・食事・排泄・外出等、日常生活全般において高齢者の介護・援助となります。 ※変更範囲:変更なし ※運転業務はありません ※資格取得奨学金制度あり</div> <div>資格・経験 不 問 時給 1,150円～1,252円 パート労働者1人募集 交通費 実費支給(上限あり) 年齢:69歳以下 賞与 なし 勤務時間 (1)8時30分～17時30分 時間外 休日 他 週休2日制 毎 週 週所定労働日数 週 2～4 日 社会福祉法人 盛幸会 従業員数 224人 就業場所: 兵庫県川西市 最寄駅: 阪急電鉄川西能勢口 求人番号28070- 534761 1月22日受理求人 現在の応募者数0人</div>
<div>31 デイサービスでの介護業務／川西市</div> <div>★入浴介助★リハビリ補助★送迎業務・添乗業務 ★体操担当★レクリエーション等 理学療法士がいるため、介助方法や介護の基本を学ぶことができます。経験者の方はもちろん未経験者の方でも丁寧に指導します。レクリエーションも充実しています。手作業・制作物などお好きな方、ぜひお待ちしております。 変更範囲:会社の定める業務</div> <div>資格・経験 普免 必須、介護福祉士あれば尚可 時給 1,116円～1,330円 パート労働者2人募集 交通費 実費支給(上限なし) 年齢:不問 賞与 なし 勤務時間 (1)8時20分～17時20分 時間外 1時間 休日 日他 週休2日制 毎 週 週所定労働日数 週 1～4 日 株式会社 Smile Lab. 資本金 400万円 従業員数 71人 就業場所: 兵庫県川西市 最寄駅: 阪急電車川西能勢口 求人番号28070- 542761 1月22日受理求人 現在の応募者数0人</div>	<div>32 介護職(デイサービス)</div> <div>●デイサービスにかかわる業務全般 ※変更範囲:変更なし・入浴介助・レクリエーション・身体介助・機能訓練指導・施設イベント企画・ご利用者様送迎(ノア、ボクシー等普通車ミニバン) *利用者20～25人/日 *スタッフ介護職7人、看護師2人 現在、20～40代の方が働いています。 ※平成30年1月8日オープン of the ドッグセラピーをとり入れたデイサービスです。盲導犬の訓練を受けたセラピードッグが室内にいて、利用者がスタッフも触れあっています。</div> <div>資格・経験 介護の知識または経験 普免 必須、介護職員初任者研修修了者必須、介護福祉士あれば尚可 時給 1,120円～1,290円 パート労働者1人募集 交通費 実費支給(上限なし) 年齢:不問 賞与 なし 勤務時間 (1)8時30分～17時30分 時間外 休日 日他 週休2日制 毎 週 週所定労働日数 週 3～5 日 株式会社 アイリンクス 資本金 300万円 従業員数 9人 就業場所: 兵庫県伊丹市 最寄駅: 阪急武庫之荘 求人番号28070- 555361 1月22日受理求人 現在の応募者数0人</div>	<div>33 介護職(ほっと)</div> <div>* デイサービスでの介護業務 入浴介助、食事介助、リハビリ/レクリエーション補助など * 勤務時間 (1) 10:00～16:00(休憩60分) (2) 8:00～12:00 * 土日祝日勤務できる方優遇します * 就業日数・勤務時間についてはご相談させていただきます * 未経験の方、ブランクのある方も歓迎です 変更範囲:変更なし</div> <div>資格・経験 介護職員実務者研修修了者必須、介護職員初任者研修修了者必須、介護福祉士必須 時給 1,450円～1,600円 パート労働者1人募集 交通費 実費支給(上限あり) 年齢:不問 賞与 なし 勤務時間 (1)10時00分～16時00分 時間外 休日 他 週休2日制 毎 週 週所定労働日数 週 2～5 日 フク管理サービス 株式会社 資本金 300万円 従業員数 35人 就業場所: 兵庫県伊丹市 最寄駅: 阪急線伊丹 求人番号28070- 472961 1月20日受理求人 現在の応募者数0人</div>
<div>34 通所介護職員／リハビリデイそら新伊丹</div> <div>・介護業務全般・書類業務・週30時間未満 * まずハローワークを通じてご連絡ください。面接日時等をお知らせいたします。 ※変更範囲:変更なし</div> <div>資格・経験 不 問 時給 1,116円～1,300円 パート労働者2人募集 交通費 実費支給(上限あり) 年齢:69歳以下 賞与 なし 勤務時間 (1)8時30分～17時30分 時間外 5時間 休日 日他 週休2日制 毎 週 週所定労働日数 週 2～3 日 株式会社 ケアマインド 資本金 1000万円 従業員数 192人 就業場所: 兵庫県伊丹市 最寄駅: 阪急新伊丹 求人番号28070- 441361 1月19日受理求人 現在の応募者数0人</div>	<div>35 通所リハビリスタッフ</div> <div>* 通所リハビリでの運動機能や日常生活動作の改善の為に 機能訓練のお手伝い、レクリエーション、体操、送迎等 * <仕事と子育てが両立できる求人> 子どもの急な病気や学校行事を考慮します * 60歳以上歓迎！ 《シニア応援求人》 変更範囲:変更なし</div> <div>資格・経験 普免 必須 時給 1,250円～1,450円 パート労働者2人募集 交通費 実費支給(上限あり) 年齢:不問 賞与 なし 勤務時間 (1)8時45分～12時00分 時間外 休日 他 週休2日制 毎 週 週所定労働日数 週 1～2 日 医療法人社団 いずみ会 太田外科診療所 資本金 4500万円 従業員数 30人 就業場所: 兵庫県伊丹市 最寄駅: 阪急線新伊丹 求人番号28070- 452561 1月19日受理求人 現在の応募者数0人</div>	<div>36 介護職員</div> <div>高齢者デイサービス業務全般 ゲームやレクリエーションの実施 入浴介助排泄介助送迎など 変更範囲:変更なし</div> <div>資格・経験 普免 必須(AT限定不可)、介護職員基礎研修修了者あれば尚可 時給 1,126円～1,146円 パート労働者2人募集 交通費 実費支給(上限あり) 年齢:不問 賞与 年3,000円～5,000円 勤務時間 (1)9時20分～16時35分 時間外 休日 土日他 週休2日制 毎 週 週所定労働日数 週 2～3 日 有限会社ウェルビーイング ほんわかデイサービスなごみ庵 資本金 300万円 従業員数 9人 就業場所: 兵庫県川西市 最寄駅: 能勢電鉄滝山 求人番号28070- 412861 1月16日受理求人 現在の応募者数0人</div>

<div>37 世話人、生活支援員</div> <div><div>・障害者の身の回りのお世話・入浴介助、 トイレ介助、・夜間の見守り・清掃 ・変更範囲:変更なし</div><div>資格・経験 不問 時給 1,120円～1,200円 パート労働者3人募集 交通費 実費支給(上限あり) 年齢:18歳以上 賞与 なし 勤務時間 (1)22時00分～7時00分 時間外 休日 他 週休2日制 毎 週 週所定労働日数 週 2 日 以上</div><div>株式会社 こころ 従業員数 6人 就業場所: 兵庫県伊丹市 最寄駅: 中山寺 求人番号28070- 437461 1月19日受理求人 現在の応募者数0人</div></div>	<div>38 施設内レストランでの配膳、食器洗浄、調理補助など</div> <div><div>有料老人ホームのレストランにて、食事の配膳・下膳、食器洗浄、翌朝(朝食)の準備(お米洗い)等。専門的な知識や技術がなくても大丈夫です。ご家庭での家事の延長上と考えていただければと思います。 変更範囲: 変更なし</div><div>資格・経験 介護施設、病院での経験 時給 1,120円～1,120円 パート労働者1人募集 交通費 実費支給(上限あり) 年齢:不問 賞与 なし 勤務時間 (1)8時30分～17時00分 時間外 休日 他 週休2日制 その他 週所定労働日数 週 3～5 日</div><div>株式会社 生駒コーポレーション 資本金 1000万円 従業員数 70人 就業場所: 兵庫県川辺郡猪名川町 最寄駅: 能勢電鉄日生日央 求人番号28070- 460561 1月19日受理求人 現在の応募者数0人</div></div>	<div>39 造園スタッフ</div> <div><div>○商業施設・マンション・寺院・個人邸等の造園管理、造園工事 ○樹木剪定、伐採、薬剤散布 ○除草作業、草刈り、樹木の水かけなど ○エリアは阪神間です 造園業経験者歓迎します、未経験でも可 * 60歳以上歓迎《シニア応援求人》 変更範囲:変更なし</div><div>資格・経験 普免 必須(AT限定不可) 時給 1,428円～2,142円 パート労働者2人募集 交通費 実費支給(上限あり) 年齢:不問 賞与 なし 勤務時間 (1)8時00分～17時00分 時間外 休日 他 週休2日制 毎 週 週所定労働日数 週 2～5 日</div><div>新種園 従業員数 就業場所: 兵庫県伊丹市 最寄駅: 阪急伊丹 求人番号28070- 434661 1月19日受理求人 現在の応募者数0人</div></div>
<div>40 ★カット野菜の製造職★週3日～OK★年齢制限無し！</div> <div><div>★☆社内の画像を多数掲載しています★☆☆野菜の皮むき・カット等の簡単な作業ですので未経験でもOK！* 日数・時間数についてはお気軽にご相談下さい♪◇加工した野菜は、主に食品メーカー様にご提供しております。◇子育て中の方、子育てを終えられた方、多くの高齢の方等、幅広い年齢の方がご勤務されています。◇未経験の方も先輩が丁寧に教えてくれるのでご安心下さい。◇70歳以上の方の応募も個別に対応いたします ◇変更範囲:変更なし ☆★まずはご応募お待ちしております★★</div><div>資格・経験 不問 時給 1,116円～1,216円 パート労働者1人募集 交通費 なし 年齢:69歳以下 賞与 なし 勤務時間 (1)8時30分～12時30分 時間外 5時間 休日 日他 週休2日制 毎 週 週所定労働日数 週 3～6 日</div><div>株式会社 中利 資本金 1000万円 従業員数 60人 就業場所: 兵庫県伊丹市 最寄駅: JR北伊丹 求人番号28070- 429761 1月16日受理求人 現在の応募者数0人</div></div>	<div>41 送迎乗務員／パート5時間(ほっと)</div> <div><div>デイサービス利用者の送迎(9人乗りリフト車を運転できる方) * 勤務時間8:00～18:00の間で5時間 * 週に2～4日程度勤務 * 副業・兼業可 ※変更範囲:変更なし</div><div>資格・経験 配送・送迎など自動車運転に関わる仕事の経験 普免 必須 時給 1,200円～1,200円 パート労働者1人募集 交通費 実費支給(上限あり) 年齢:不問 賞与 なし 勤務時間 8時00分～18時00分の間の5時間程度 休日 他 週休2日制 毎 週 週所定労働日数 週 2～4 日</div><div>フクユ管理サービス 株式会社 資本金 300万円 従業員数 35人 就業場所: 兵庫県伊丹市 最寄駅: 阪急線伊丹 求人番号28070- 544961 1月22日受理求人 現在の応募者数1人</div></div>	<div>42 ドライバー</div> <div><div>児童発達支援 基本の勤務時間・8:30～9:30、15:30～16:30、16:30～17:30 放課後等デイサービス 平日(学校送迎～自宅送迎)・13:00～18:00のうち3h程度 土曜および長期休み(学校休業日)・9:30～11:00、17:00～18:00 ☆8人乗りのバンでの送迎です。☆日数応相談、時間の組合せは色々あります ☆中抜けあり※変更範囲:変更なし</div><div>資格・経験 運転経験5年以上 普免 必須 時給 1,200円～1,200円 パート労働者1人募集 交通費 実費支給(上限なし) 年齢:不問 賞与 年～10,000円 勤務時間 8時30分～18時00分の間の3時間以上 休日 日祝他 週休2日制 毎 週 週所定労働日数 週 1～5 日</div><div>株式会社 Friend－Ship 資本金 50万円 従業員数 30人 就業場所: 兵庫県伊丹市 最寄駅: 阪急伊丹 求人番号28070- 506261 1月21日受理求人 現在の応募者数0人</div></div>
<div>43 送迎運転手(ディサービス)</div> <div><div>○デイサービスでの送迎業務(ワゴン車使用)及び雑用 未経験の方でも同乗して研修してもらいますので 安心してご応募ください。 ※勤務日数 週2日～4日程度(日曜日・年末年始休み) 変更範囲:変更なし</div><div>資格・経験 普免 必須 時給 1,116円～1,116円 パート労働者1人募集 交通費 実費支給(上限あり) 年齢:不問 賞与 年10,000円～ 勤務時間 (1)8時00分～11時00分 時間外 1時間 休日 日他 週休2日制 毎 週 週所定労働日数 週 2～4 日</div><div>アール・サポートセンター アール・サポートセンター和楽 アール・サポートセンター(訪問看護) 資本金 1000万円 従業員数 56人 就業場所: 兵庫県伊丹市 最寄駅: 阪急伊丹 求人番号28070- 474061 1月20日受理求人 現在の応募者数0人</div></div>	<div>44 レンタカー業務のスタッフ</div> <div><div>・レンタカーのお問い合わせやご出発やご返却時の受付対応。・レンタカーの回送業務。・レンタカーの洗車や簡単な日常点検。・未経験の方もご安心してご応募してください。・変更範囲:変更なし</div><div>資格・経験 普免 必須 時給 1,150円～1,500円 パート労働者2人募集 交通費 実費支給(上限なし) 年齢:不問 賞与 なし 勤務時間 10時00分～20時00分の間の5時間程度 休日 他 週休2日制 毎 週 週所定労働日数 週 1 日 以上</div><div>株式会社 Laplace 資本金 950万円 従業員数 0人 就業場所: 兵庫県伊丹市 最寄駅: 阪急電車山本 求人番号28070- 468661 1月20日受理求人 現在の応募者数0人</div></div>	<div>45 倉庫内作業</div> <div><div>* プラスチックケースの清掃など * 60歳以上歓迎！《定年年齢上限求人のうち定年年齢以上も個別開拓に応じる求人》 変更範囲:変更なし</div><div>資格・経験 不問 時給 1,200円～1,200円 パート労働者1人募集 交通費 実費支給(上限なし) 年齢:64歳以下 賞与 なし 勤務時間 (1)9時00分～16時00分 時間外 休日 土日他 週休2日制 毎 週 週所定労働日数 週 3～5 日</div><div>有限会社 アムダック・ライフ 資本金 900万円 従業員数 60人 就業場所: 兵庫県伊丹市 最寄駅: JR伊丹 求人番号28070- 467361 1月19日受理求人 現在の応募者数0人</div></div>

46 倉庫内軽作業スタッフ(週3日以上勤務)

〔工具・事務用品などの入出荷作業〕・ピッキング、検品、仕分け、梱包、入荷処理、棚入など 倉庫内の様々な作業をしていただきます。(若干名、設備管理や安全衛生、在庫管理業務もあり) * 未経験歓迎! 教育担当者が丁寧に指導いたします。* ご希望のシフトや適性を考慮し、配属させていただきます。作業内容、配置についてのご希望は承っておりません。(変更の範囲: 会社の定める業務全般)

資格・経験 不問
時給 1,300円～1,300円
パート労働者10人募集 交通費 実費支給(上限なし)
年齢:不問 賞与 年2回1.00ヶ月分
勤務時間 (1)8時00分～17時00分 時間外 6時間
休日 祝他 週休2日制 毎週
週所定労働日数 週3日以上

株式会社 MonotaRO
猪名川ディストリビューションセンター
資本金 204200万円 従業員数 2,694人
就業場所: 兵庫県川辺郡猪名川町
最寄駅: 阪急川西能勢口
求人番号28070- 422161
1月16日受理求人 現在の応募者数1人

47 歯科医院でのクリーンスタッフ

歯科医院内での簡単なお仕事(器具の洗浄・消毒、清掃など)をお手伝いして頂ける方を募集しております。安心・安全・清潔を、クリニック職員と共に取り組んでいただけ たら と思います。 変更範囲: 変更なし

資格・経験 不問
時給 1,150円～1,150円
パート労働者1人募集 交通費 実費支給(上限なし)
年齢:不問 賞与 なし
勤務時間 8時30分～18時00分の間 時間外 の4時間以上
休日 日祝他 週休2日制 毎週
週所定労働日数 週1日以上

よしの歯科クリニック
資本金 1000万円 従業員数 35人
就業場所: 兵庫県川西市
最寄駅: JR福知山線北伊丹
求人番号28070- 461461
1月19日受理求人 現在の応募者数0人

48 染物の補助

染物の準備やあとかたづけ 生地を染める台に置いたり、染めた物を干場まで運んだり、染めたあとの台の洗浄 その他、使用した道具のあとかたづけ 細かい作業もあります。ご希望により週6日勤務可能です。6日勤務の場合は週40時間以内に収まるように調整します
変更範囲: 会社の定める業務

資格・経験 不問
時給 1,250円～1,350円
パート労働者2人募集 交通費 実費支給(上限あり)
年齢:不問 賞与 なし
勤務時間 (1)9時00分～17時00分 時間外
休日 日祝他 週休2日制 その他
週所定労働日数 週4日以上

大路光染工場
従業員数 2人
就業場所: 兵庫県伊丹市
最寄駅: JR伊丹
求人番号28070- 469261
1月20日受理求人 現在の応募者数0人