

(広報資料)

令和8年3月23日

猪名川町まちづくり部
都市政策課まちづくり推進室
TEL072-766-8712

旧六瀬中学校跡地活用事業に係る「六瀬ほしのさと小学校」の設置認可について

本町においては、令和4年3月に閉校した猪名川町立六瀬中学校の跡地活用として、学校法人あけぼの学園と認定NPO法人コクレオの森が、新設の私立小学校の設置をめざして取り組みを進めてまいりました。

この度、学校法人あけぼの学園より、「六瀬ほしのさと小学校」の設置について令和8年3月18日付けで兵庫県知事より認可を受けたとの報告がありました。

この設置認可を受けて、六瀬ほしのさと小学校は、正式に令和8年4月より開校することが決定しましたので報告いたします。

記

1 背景

猪名川町では、令和4年3月31日に閉校となった旧六瀬中学校跡地の有効活用について、検討を重ねてきました。旧六瀬中学校は、学校という教育の場に加え、旧六瀬村の中心的位置にあり、長きにわたり地域の拠点としての役割を担ってきた重要な地域資源であります。

そのため、跡地活用においては、地域の活性化や地域雇用の創出、地域貢献に寄与するなど、活用を通じて地域に新たな価値を創り出し、地域の持続的な発展に繋がる事業を提案実行する事業者を募集し、令和6年6月に学校法人あけぼの学園、認定NPO法人コクレオの森を優先交渉事業者として決定、同年9月には両法人と町との3者で基本協定を締結しました。

両法人による提案は、「学校を中心とした住み続けられるまちづくり事業」と題して、子どもの主体性を尊重し、体験・対話重視の教育を行う私立学校の設置をめざすもので、令和8年4月の小学校開校を計画したものです。

その後、両法人と町が協力し、地域との連携をはじめ、学校設置に必要となる関係機関等との調整を進めるとともに、「学校法人あけぼの学園」が申請者となり、兵庫県知事へ学校設置認可を申請、令和7年3月より兵庫県私立学校審議会による審議が行われていました。

【これまでの経過】

令和4年3月	六瀬中学校閉校
10月	サウンディング型市場調査の実施
令和6年2月	旧六瀬中学校跡地活用事業者選定委員会の設置
3月	募集要項の公表
6月	優先交渉事業者の決定
9月	基本協定の締結

- 令和7年2月 建物無償貸付契約の締結（議会同意）、土地賃貸借契約の締結（20年間）
3月 兵庫県私立学校審議会 諮問
7月 兵庫県私立学校審議会 審議（生徒募集開始の同意）
8月 入学検討児童の体験会
9月 児童募集、スタッフ募集
入学予定者向け移住相談会
令和8年3月 兵庫県私立学校審議会 答申
兵庫県知事による学校設置認可（3月18日付）
4月 六瀬ほしのさと小学校開校

2 学校の概要

名称：六瀬ほしのさと小学校

所在地：兵庫県川辺郡猪名川町笹尾字大作り 33 番 10 他
（旧六瀬中学校の校地校舎を使用）

設置者：学校法人あけぼの学園 理事長 安家周一
大阪府豊中市南桜塚二丁目 1 4 番 7 号

設置日：令和8年4月1日

定員：120名（各学年20名）

但し、初年度は1～3年生のみ募集

学校長：藤田美保

入学予定者数：52名（令和8年3月時点）



学校設置が認可され、校名板が設置された。

3 開校にあたり

代表者のコメント

■学校法人あけぼの学園 理事長 安家周一氏

この度、兵庫県より正式に小学校の認可をいただきました。

もとより、当法人が望んだことではありますが、身の引き締まる思いをいたしております。岡本町長はじめ町役場や議会の皆様、地域の皆様のご声援に心から感謝をお伝えしたく思います。

児童の皆さん、保護者の皆さん、教職員の皆さんは認可が下りることを心待ちにされていたと存じます。

これから皆様方と手を携え、素敵な学校づくりに励みます。ありがとうございました。

■六瀬ほしのさと小学校 学校長 藤田美保氏

1999年に「大阪に新しい学校を創る会」という団体を立ち上げてから、30年近い月日が流れました。この間、子どもの主体性を豊かに育む教育は、自然豊かな環境でより豊かに花開くこと、その教育を求めて人が移住することを確信してきました。

廃校を利用した特色ある私立小学校の設立は、地域の持続可能性を高めると信じています。猪名川町に新しい学校を創ることで、微力ながら、猪名川町のまちづくりと学校教育に、貢献できればと願っています。

■猪名川町長 岡本信司

六瀬中学校の閉校から4年が経ち、この度、校舎が私立の六瀬ほしのさと小学校として新たな歩みを始められたことを心より嬉しく思います。

本町は都市近郊でありながら自然豊かで、子育てや教育に最適な環境を備えており、入学を機に移住されるご家庭もあると伺っています。公立学校との交流が進めば、多様な教育に触れる機会が広がり、猪名川町が「魅力ある教育のまち」としてさらに認知され、教育移住の促進にもつながるでしょう。

過疎化が進む町北部にとっても、今回の開校は地域活性化を力強く後押しする取り組みです。町としても、この挑戦を今後とも全力で支援してまいります。

4 今後の予定

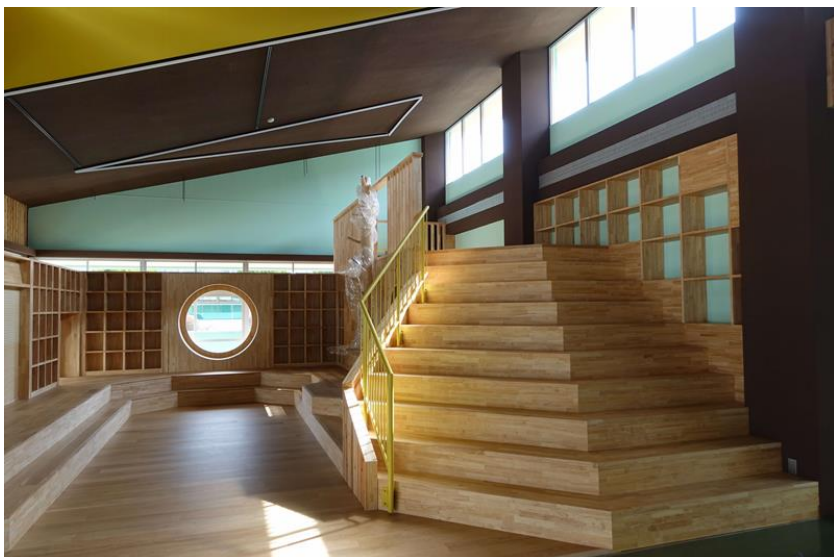
内覧会：令和8年3月29日（日）10:00～12:00（時間内は受付後、自由に内覧）

入学式：令和8年4月9日（木）未定
開校式：令和8年5月16日（土）未定 } 参加者には別途ご案内

<開催場所は、いずれも六瀬ほしのさと小学校にて>

●図書・交流スペース

この学校では、一人ひとりの子どもたちが「自分らしさ」に気づき、その世界を広げていくことを大切にしたいという考えから、調べたいことをすぐに調べられる図鑑や専門書、わくわくドキドキする本など、子どもたちが色々な本に出会えるように、学校のエントランスに図書・交流スペースを整備しています。



校舎エントランスに整備された「図書・交流スペース」は、個人・企業から寄せられた寄附金を整備費の一部に活用しています。

