

電子タバコ

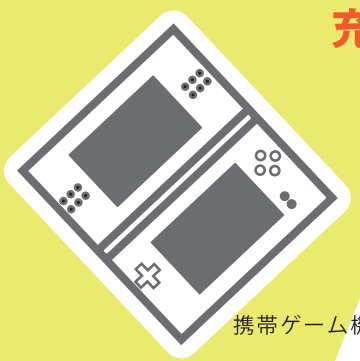
使い終わった
リチウムイオンバッテリーなど

小型充電電池



ハンディファン

充電電池を
と
内蔵した小型家電



携帯ゲーム機



デジタルカメラ

は

本体は「不燃ごみ」
充電電池は「有害ごみ」

有害ごみの日に

令和8年4月から

⚠️ 他のごみの日に出すと発火の危険あり ⚠️



モバイルバッテリー



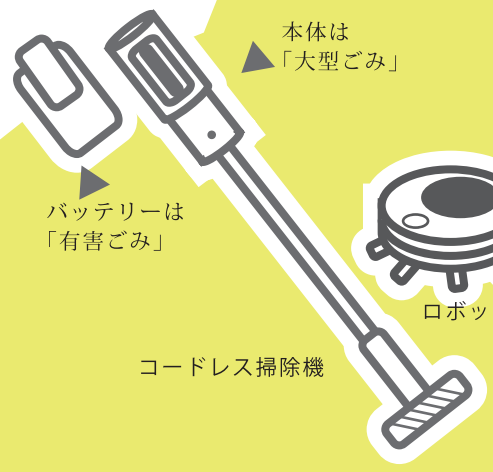
ワイヤレスイヤホン



シェーバー



タブレット



本体は「大型ごみ」

バッテリーは「有害ごみ」



ロボット掃除機



電動工具

本体は「不燃ごみ」

バッテリーは「有害ごみ」



電動歯ブラシ

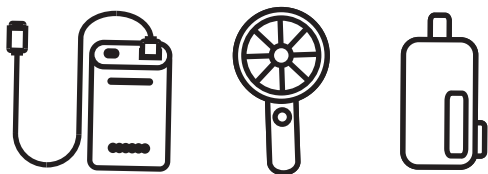
コードレス掃除機

※イラストは充電電池を内蔵する家電製品の一例です

破損・膨張・液漏れした充電電池は発火や爆発の危険性があり
ゴミステーションには出せません。裏面の回収場所へ持ち込みください。

充電式電池は圧力や熱が加わると 発火や爆発する危険性があります。 適正な処分にご協力をお願いします。

充電電池と、内蔵する小型家電製品



Ni-MH
ニッケル
水素電池



Ni-Cd
ニカド電池



Li-ion
リチウム
イオン電池

マークが目印です

充電できない使い捨ての電池



乾電池



コイン電池



ボタン電池

※これまで収集していなかった「ボタン電池」を、令和8年4月から有害ごみの日に収集します。

一袋にまとめる

透明もしくは半透明の袋



袋は分けて

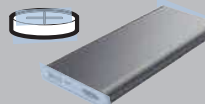
「有害ごみ」の日に
ごみステーションへ

一袋にまとめる

透明もしくは半透明の袋



※電池の端子やケーブルの差し込み口を
必ずテープで絶縁して下さい。



- 充電電池を取り外した小型家電製品は、材質や大きさにより「不燃ごみ」「大型ごみ」などの日に出してください。
- 小型家電製品から充電電池を取り外しにくい場合は、無理せずに小型家電製品ごと「有害ごみ」の日に出してください。
- 自動車やバイク用の鉛バッテリーは回収できません。販売店などに回収を依頼してください。
- 電動自転車用バッテリーや携帯電話（スマートフォン）は、できるだけ販売店に回収を依頼してください。
- パソコン本体は回収できません。下記の連絡窓口でご相談ください。

詳しくは▶



**破損・膨張・液漏れした充電電池はごみステーションには出せません。
次の回収場所に持ち込んでください。**

猪名川町クリーンセンター（槻並） ・ 国崎クリーンセンター（川西市国崎）

※持ち込む前に下記までご連絡をお願いします。持ち込む曜日や時間、運ぶ際の注意事項などをお伝えします。

ご連絡・ご相談窓口

猪名川町クリーンセンター（電話）072-768-0818

月～金 9時～16時30分