

交通のご案内



■電車・バスをご利用の場合

(阪急宝塚線) 川西能勢口駅・(JR福知山線) 川西池田駅→
 (能勢電鉄) 日生中央駅・阪急バス(杉生、柏原、後川方面に乗車)→
 六瀬支所前下車

猪名川町六瀬総合センター ふらっと六瀬

所在地 猪名川町笹尾字黒添工22番地の1
 電話 072-768-0001
 F A X 072-768-0468
 E-mail mutsuse@town.inagawa.lg.jp
 inagawa-jinken@town.inagawa.lg.jp



猪名川町六瀬総合センター ふらっと六瀬

施設案内

一人ひとりが明るくのびのび
 それぞれの人生を豊かに生きる
 自分らしく、あなたらしく、
 そんな猪名川町をつくりましょう!

猪名川町



猪名川町六瀬総合センターは、人権啓発拠点施設（隣保館）、役場連絡所、地域コミュニティ施設、防災資機材の備蓄及び災害発生時には避難所となる防災拠点施設などの機能を有する複合施設です。

「ふらっと六瀬」の愛称で地域に根ざした施設として、みなさまにご活用いただき、誰もが安心して暮らせるまちづくりに取り組んでまいります。

六瀬総合センター概要

- ・所在地 兵庫県川辺郡猪名川町笹尾字黒添エ22番地の1
- ・構造 鉄骨造 平屋建 太陽光発電設備10kW
- ・敷地面積 1,656.39㎡
- ・建築面積 619.46㎡
- ・延床面積 586.58㎡
- ・開館年月日 平成28年3月22日
- ・機能 コミュニティ・スペース、多目的室(A)・(B)、人権啓発コーナー、調理・湯沸室、相談室、事務室
- ・駐車場 19台収容
- ・開館時間 午前8時45分から午後5時30分
- ・休館日 土・日曜日、祝日と年末年始



コミュニティスペース



多目的室 A



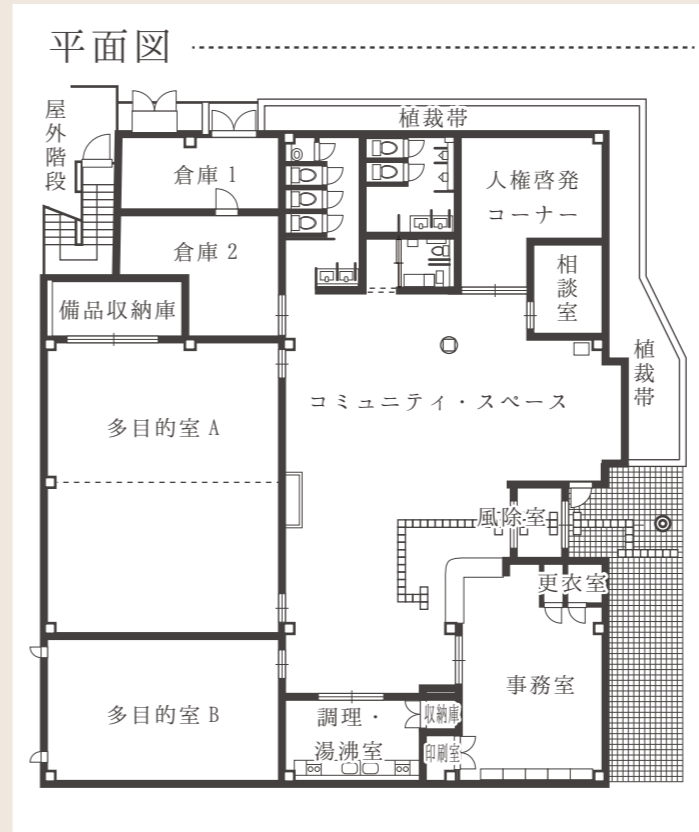
人権啓発コーナー



調理・湯沸室



多目的トイレ



人権啓発拠点の取り組み

人と人が豊かにつながり、人のぬくもりを感じる人権文化のまちをめざし、人権教育・啓発を行います。

猪名川町役場 六瀬連絡所

住民票等の諸証明の交付、保険・医療等の各種申請等を行います。

防災拠点の機能

防災資機材等の備蓄をはじめ、避難所機能として非常用発電機や太陽光発電により、施設へ電気の供給を行います。

☆多目的室A・B
センターが主催する講座や貸館事業を行います。
—貸館事業—
・貸館日時 年末年始を除く午前9時から午後10時
・要事前申込(設備等の使用料金は別途必要、要確認)

	定員	使用料金(1時間あたり)	
		開館時間内	開館時間外・休館日
A	100	1,000円	1,400円
B	50	500円	700円

Aを半室利用の場合、使用料金はBと同額になります。