

令和7年度コミュニティバス（ふれあいバス）利用実績

■ 概 要

ふれあいバスは、交通空白地域の解消と高齢者や身体障がい者等の交通弱者の支援を目的として、平成12年4月1日に運行を開始しました。当初は1台で3コース、週2日運行を実施し、平成13年11月22日より1台増車し、2台運行としていました。

平成25年1月21日から、午前3便、午後2便の1日5便運行としていました。運休日については、1台運行時は公共施設の休館日である月曜日とし、2台目運行開始以降は年末年始のみとしていました。

令和2年5月25日から大島地区及び阿古谷地区におけるデマンド交通実証運行の実施に伴い、デマンド交通実証運行エリア内を運行しているコミュニティバス「ふれあいバス」を休止し、一部ルートの変更を実施し、令和4年4月1日以降についても同エリアでデマンド交通の本格運行を開始したことから、同区間の「ふれあいバス」の休止していました。

令和6年10月より阪急バス杉生線の杉生～柏原区間の運行を再開し、それに合わせて、ふれあいバスについてもコースの再編・運行本数の変更を行いました。

現在は、赤コース・黄コースの2コースを平日（月曜日～金曜日）1日4便ずつ運行し、土日祝の運休日に車両メンテナンスを行っています。

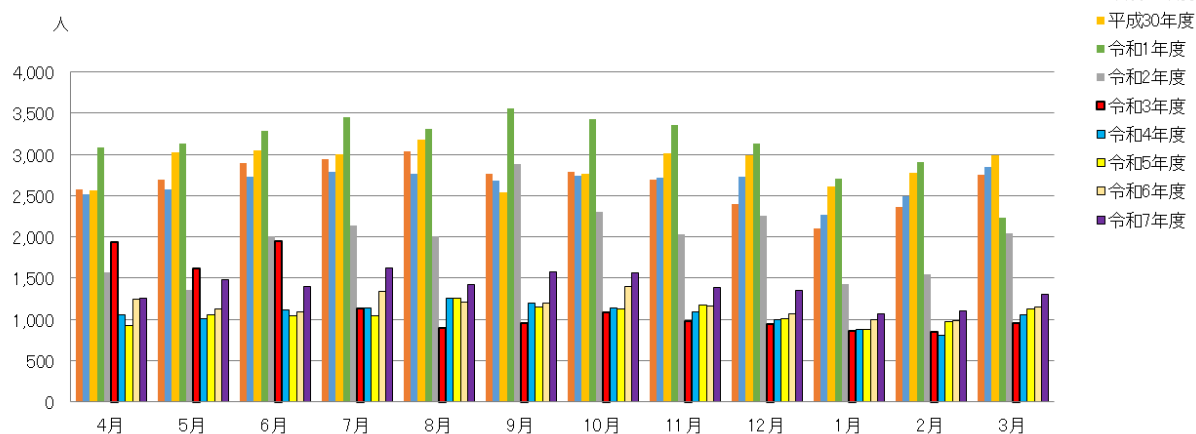


■ 年度別月別利用状況

(単位：人)

年度	4月	5月	6月	7月	8月	9月
平成28年度	2,582	2,690	2,894	2,948	3,033	2,769
平成29年度	2,519	2,578	2,730	2,792	2,770	2,684
平成30年度	2,568	3,029	3,045	3,006	3,175	2,536
令和1年度	3,085	3,137	3,291	3,447	3,315	3,562
令和2年度	1,572	1,354	2,013	2,139	2,006	2,882
令和3年度	1,938	1,613	1,946	1,132	899	955
令和4年度	1,061	1,014	1,120	1,138	1,252	1,195
令和5年度	926	1,056	1,046	1,042	1,253	1,156
令和6年度	1,246	1,121	1,093	1,335	1,207	1,201
令和7年度	1,254	1,476	1,402	1,622	1,421	1,576
対前年度比	100.7%	131.7%	128.3%	121.5%	117.8%	131.3%
10月	11月	12月	1月	2月	3月	合計
2,790	2,699	2,400	2,106	2,359	2,748	32,018
2,741	2,714	2,731	2,264	2,499	2,852	31,874
2,765	3,009	2,993	2,612	2,775	2,988	34,501
3,433	3,360	3,135	2,708	2,911	2,234	37,618
2,308	2,029	2,257	1,432	1,551	2,039	23,582
1,087	973	947	864	852	954	14,160
1,138	1,096	996	883	807	1,051	12,751
1,122	1,168	1,008	878	978	1,126	12,759
1,402	1,165	1,066	998	986	1,149	13,969
1,561	1,381	1,348	1,063	1,105	1,300	16,509
111.4%	118.6%	126.5%	106.6%	112.1%	113.2%	118.2%

月別利用者数



令和7年度の利用者数は16,509人となり、前年度より2,540人(約18.2%)の増加となりました。令和3年7月以降すこやかカードの提示による無償乗車制度の廃止やコロナ禍等により利用人数は減少しましたが、令和6年10月にコースの再編を行い利用者数は概ね増加しています。

■ 年度別運賃収入

(単位：金額 円・利用者 人)

年度	収入額	利用者数	平均運賃	運賃有料利用者		運賃無料利用者	
			(収入額÷利用者数)	利用者数	割合	利用者数	割合
平成 28 年度	863,180	32,018	27.0	4,294	13.4%	27,724	86.6%
平成 29 年度	816,970	31,874	25.6	4,687	14.7%	27,187	85.3%
平成 30 年度	940,092	34,501	27.2	5,289	15.3%	29,212	84.7%
令和 1 年度	931,871	37,618	24.8	5,277	14.0%	32,341	86.0%
令和 2 年度	478,318	23,582	20.3	2,997	12.7%	20,585	87.3%
令和 3 年度	980,719	14,160	69.3	8,530	60.2%	5,630	39.8%
令和 4 年度	1,411,994	12,751	110.7	12,751	100%	0	0%
令和 5 年度	1,751,376	12,759	137.3	12,759	100%	0	0%
令和 6 年度	1,914,598	13,969	137.1	13,969	100%	0	0%
令和 7 年度	2,340,565	16,509	141.8	16,509	100%	0	0.0%
対前年度比	122.3%	118.2%	103.5%	118.2%	-	0.0%	-

(単位：人)

年度	運賃有料利用者の内訳 (全体)				障害者手帳 (半額) 利用者
	現金		グランドパス等		
	利用者	割合	利用者	割合	
平成 28 年度	3,121	72.7%	1,173	27.3%	-
平成 29 年度	2,878	61.4%	1,809	38.6%	-
平成 30 年度	3,104	58.7%	2,185	41.3%	-
令和 1 年度	3,199	60.6%	2,078	39.4%	-
令和 2 年度	1,909	63.7%	1,088	36.3%	-
令和 3 年度	4,826	56.6%	3,704	43.4%	-
令和 4 年度	7,136	56.0%	5,615	44.0%	579
令和 5 年度	7,386	57.9%	5,373	42.1%	621
令和 6 年度	9,001	64.4%	4,968	35.6%	403
令和 7 年度	10,569	64.0%	5,940	36.0%	338
対前年度比	117.5%	-	119.6%	-	64.9%

令和 7 年度の運賃収入額は、2,340,565 円となり前年度比約 122.3%となりました。コロナ禍からの外出控えの回復や、令和 6 年 10 月の再編で運行コースの見直し・運賃の改定によって運賃収入が増加傾向にあるものと考えられます。

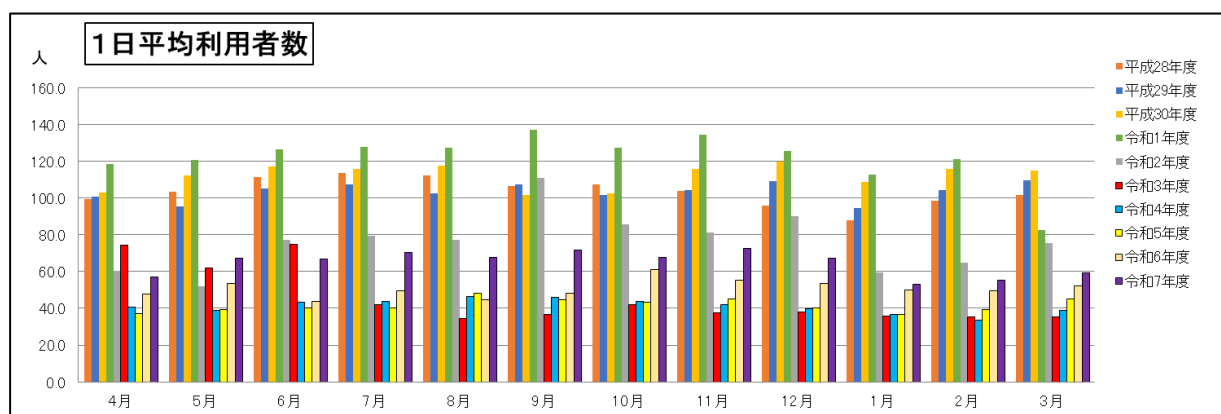
なお、グランドパス等の定期券の利用者が前年度比約 119.6%と増加となりました。
※令和 4 年度から障害者手帳の呈示による運賃半額化を実施

■ 1日平均利用者数

(単位：人)

年度	4月	5月	6月	7月	8月	9月
平成28年度	99.3	103.5	111.3	113.4	112.3	106.5
平成29年度	100.8	95.5	105.0	107.4	102.6	107.4
平成30年度	102.7	112.2	117.1	115.6	117.6	101.4
令和1年度	118.7	120.7	126.6	127.7	127.5	137.0
令和2年度	60.5	52.1	77.4	79.2	77.2	110.8
令和3年度	74.5	62.0	74.8	41.9	34.6	36.7
令和4年度	40.8	39.0	43.1	43.8	46.4	46.0
令和5年度	37.0	39.1	40.2	40.1	48.2	44.5
令和6年度	47.9	53.4	43.7	49.4	44.7	48.0
令和7年度	57.0	67.1	66.8	70.5	67.7	71.6
対前年度比	119.0%	125.7%	152.8%	142.7%	151.4%	149.2%
10月	11月	12月	1月	2月	3月	平均
107.3	103.8	96.0	87.8	98.3	101.8	101.2
101.5	104.4	109.2	94.3	104.1	109.7	103.4
102.4	115.7	119.7	108.8	115.6	114.9	112.0
127.1	134.4	125.4	112.8	121.3	82.7	121.8
85.5	81.2	90.3	59.7	64.6	75.5	76.2
41.8	37.4	37.9	36.0	35.5	35.3	45.8
43.8	42.2	39.8	36.8	33.6	38.9	41.3
43.2	44.9	40.3	36.6	39.1	45.0	41.6
61.0	55.5	53.3	49.9	49.3	52.2	50.4
67.9	72.7	67.4	53.2	55.3	59.1	64.7
111.4%	131.1%	126.5%	106.6%	112.1%	113.2%	128.4%

1日平均利用者数は、8月に前年比を下回ったものの、その他の月は前年度より増加しました。令和6年10月のコース等再編により、2コース1日4便とし、土曜日の運行がなくなりましたが、平日の利用者及び1便あたりの利用人数は概ね増加しています。



■ コース別利用者数

(単位：人)

年度	青	赤	青・赤 小計	緑	黄	緑・黄 小計	合計
平成 28 年度	7,517	8,457	15,974	7,316	8,728	16,044	32,018
平成 29 年度	7,606	8,478	16,084	7,263	8,527	15,790	31,874
平成 30 年度	8,795	9,500	18,295	6,990	9,216	16,206	34,501
令和 1 年度	9,268	9,414	18,682	8,394	10,542	18,936	37,618
令和 2 年度	5,582	5,348	10,930	3,962	8,690	12,652	23,582
令和 3 年度	3,673	3,703	7,376	2,021	4,763	6,784	14,160
令和 4 年度	3,154	3,573	6,727	2,189	3,835	6,024	12,751
令和 5 年度	2,981	3,497	6,478	2,273	4,008	6,281	12,759
令和 6 年度	1,876	5,447	7,323	1,215	5,431	6,646	13,969
令和 7 年度		7,692	7,692		8,817	8,817	16,509
対前年度比			105.1%			132.7%	118.2%

<令和 6 年 9 月までのコース> 青・緑 (月・水・金)、赤・黄 (火・木・土) 各 1 日 5 便

[青コース]：杉生～ゆうあいセンター～イオンモール猪名川～日生中央

[赤コース]：杉生～ゆうあいセンター～イオンモール猪名川～日生中央

[緑コース]：日生中央～イオンモール猪名川～ゆうあいセンター～槻並仁部上

[黄コース]：日生中央～伏見台～ゆうあいセンター～イオンモール猪名川～つつじが丘～上肝川

<令和 6 年 10 月以降のコース> 平日、各 1 日 4 便

[赤コース]：柏原～杉生～旭ヶ丘～ゆうあいセンター～イオンモール猪名川～日生中央

[黄コース]：日生中央～伏見台～ゆうあいセンター～イオンモール猪名川～つつじが丘

1便当りの1日平均	4月	5月	6月	7月	8月	9月	10月	11月	12月	1月	2月	3月	合計
赤コース	7.4	8.6	8.2	7.8	7.2	8.4	7.8	8.2	7.7	6.0	5.9	7.0	7.5
黄コース	6.8	8.1	8.5	9.8	9.7	9.5	9.2	10.0	9.1	7.3	7.9	7.7	8.6

令和 6 年 10 月に再編を行いました。1 便あたりの利用人数は 10 人以下の現状です。今後も、ふれあいバスや路線バス等の公共交通を維持していくためには、利用人数を増加させることが大きな課題となっています。