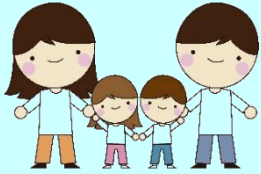


《令和8年度 公民館いながわチャレンジ講座》



ふるさといながわ 田んぼの生きもの観察会

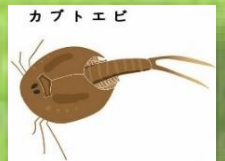
さあ、
田んぼに出かけよう！



豊かな田んぼが広がる猪名川町。田んぼは小さな生きものたちの宝庫です。
田んぼにすむカエルや昆虫たちを実際に観察してみましょう！
生きものたちのヒミツや観察のコツを、虫とカエルの専門家が、楽しくわかりやすく教えてくれます。

日時 6月28日(日) 午前10時～12時

◎ 小雨決行、荒天の場合は環境交流館内での講座となります。



会場 環境交流館(現地集合) 猪名川町笹尾字高町11-1



● 能勢電鉄日生中央駅より阪急バス柏原方面行「笹尾春日神社前」バス停下車 東へ徒歩1分

● 無料駐車場あり(20台)

ホームページ <https://www.town.inagawa.lg.jp/soshiki/1042/gyomu/5/1/774.html>

申込はこちら



対象 猪名川の田んぼの生きものに興味がある人 先着20名

◎6月2日(火)～中央公民館窓口・電話 または電子申請

◎町内在住・在勤者・在学者(そのご家族)優先。6月16日以降はどなたでも。

◎お子様の参加も大歓迎！保護者同伴でお申し込みください。

服装 汚れてもいい服装(長そでシャツ、長ズボン、長靴)

持ち物 帽子、水筒等の熱中症対策グッズ
※補給用水分は多めにお持ちください
会場に自動販売機はありません。

軍手、網(小)、観察用のプラケース(お持ちであれば)

マダニなどから体
を守りましょう！



虫の先生



オタマジャクシ



カエルの先生

奥山清市さん

山形県生まれ。猪名川町在住。伊丹市昆虫館前館長。
日本自然科学写真協会会員。

清水薫さん

兵庫県生まれ。猪名川町在住。関西大学第一高等学校
・第一中学校に教員として勤務。生物部顧問。

お問合せ 猪名川町中央公民館 ☎072-766-8432